

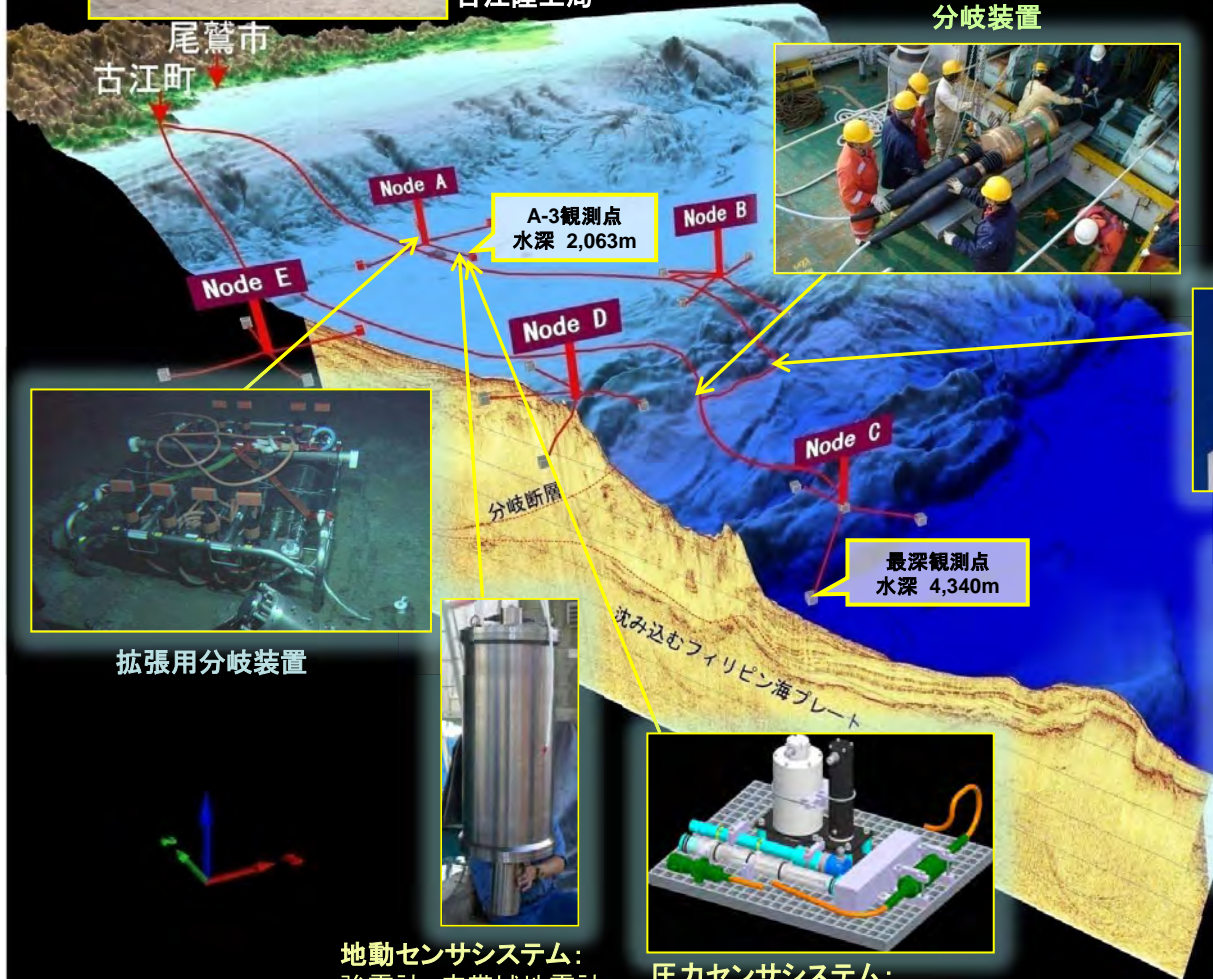
# 地震・津波観測監視システム

Dense Ocean floor Network system for Earthquakes and Tsunamis

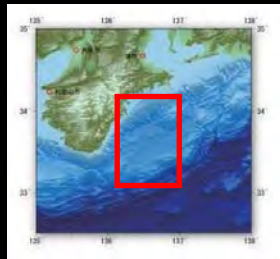
-先端技術を用いた地震津波の常時監視-



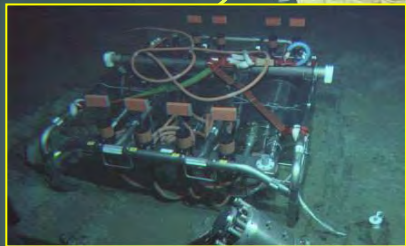
古江陸上局



分岐装置



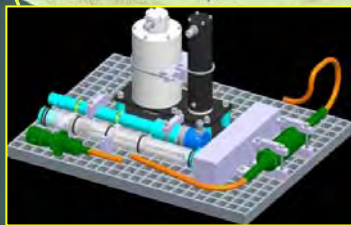
基幹ケーブル



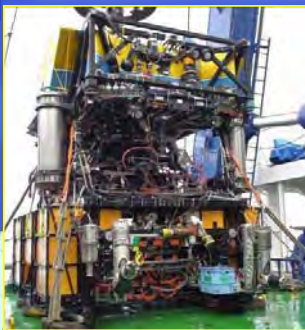
拡張用分岐装置



地動センサシステム:  
強震計、広帯域地震計

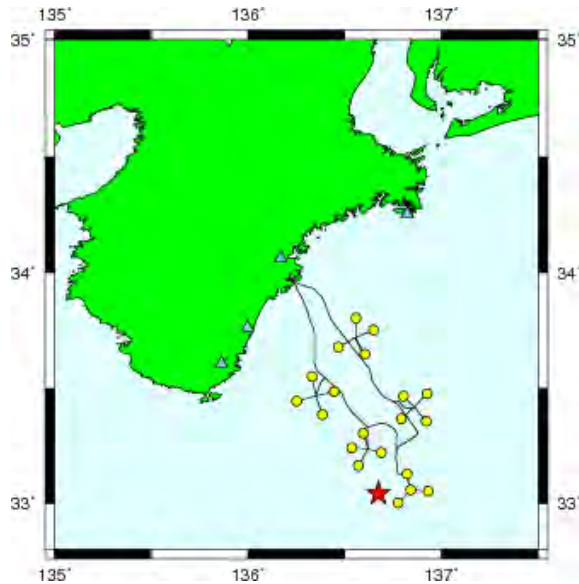


圧力センサシステム:  
水圧計、微差圧計、ハイドロフォン、温度計



海底で設置作業を行うROV

# 観測例1 : 2011/01/18 熊野灘の地震 (M3.8, 深さ約50km)



- DONET観測点
- ▲ Hi-net観測点
- ★ 震央

海洋研究開発機構資料

