

(3) 震度と加速度

最大規模の地震である4月16日01時25分の地震により震央付近の熊本県益城町、西原村で震度7の揺れを、熊本県南阿蘇村、菊池市、宇土市、大津町、嘉島町、宇城市、合志市、熊本市で震度6強の揺れを観測した。また、14日21時26分の地震により熊本県益城町で震度7の揺れを観測した。これらの地震を含めて5月6日までに、震度6弱以上を観測した地震は7回発生した。

ア. 最大規模の地震の震度と加速度

最大規模の地震の震度分布図を図3-1に、計測震度及び最大加速度を表3-1に示す。

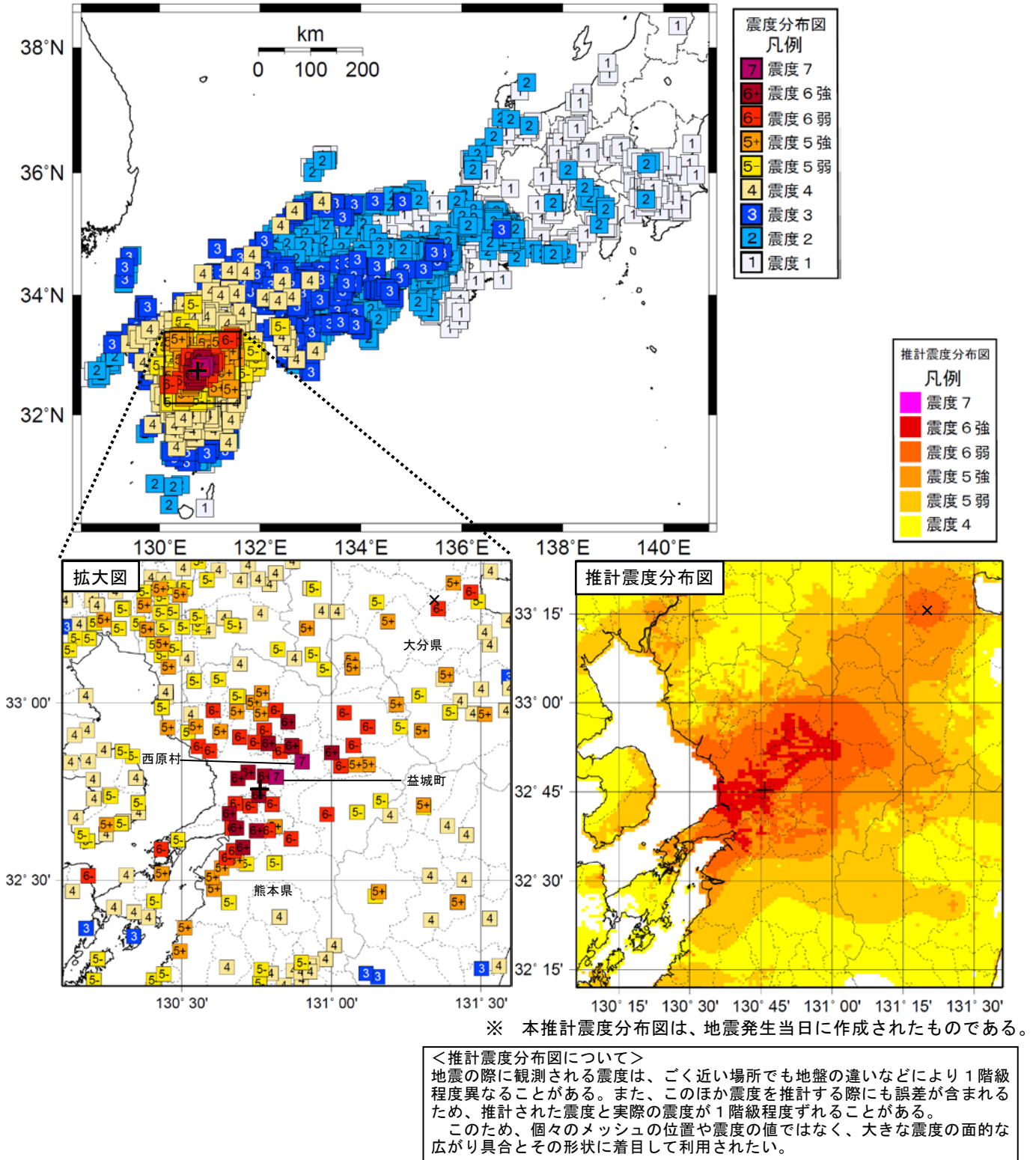


図3-1 4月16日01時25分 熊本県熊本地方の地震（M7.3、深さ12km、最大震度7）の震度分布図

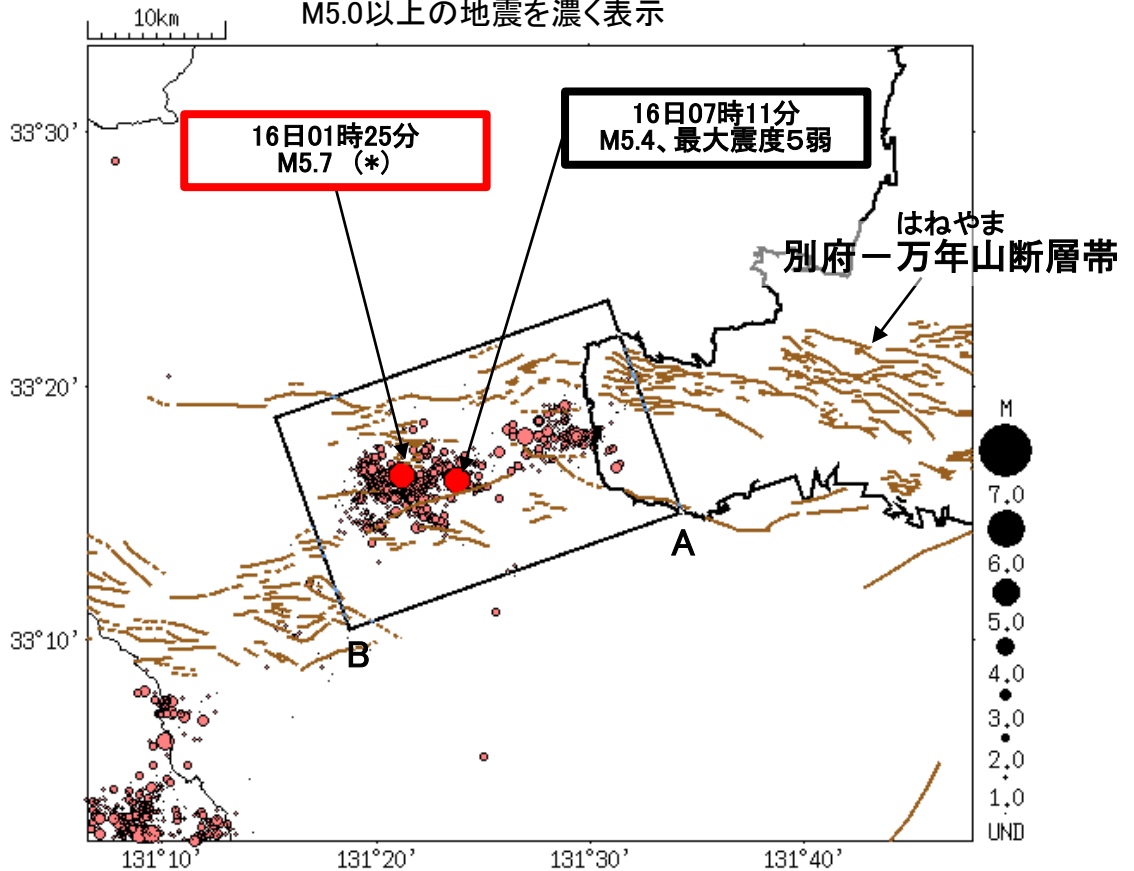
(+印は震央を表す。この地震の発生直後に大分県中部でM5.7(参考値)の地震(震央は×印)が発生しているが、この地震の揺れも含まれた震度である)

「平成28年（2016年）熊本地震」 大分県の地震活動の状況（4月27日13時30分現在）

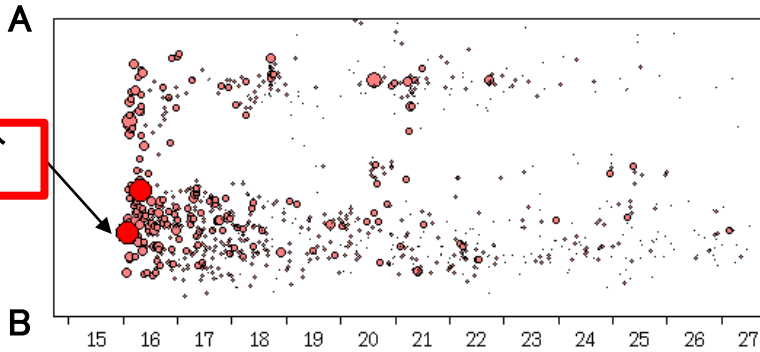
震央分布図

（2016年4月14日21時00分～27日13時30分、M全て、深さ0～20km）

M5.0以上の地震を濃く表示



矩形内の時空間分布図 (A-B投影)



***16日01時25分の地震**

【Mについて】
この地震は、ほぼ同時に発生した熊本県熊本地方の地震 (M7.3) の影響で、Mを正確に求めることができない。M5.7は参考値である。

【震度について】
この地震は、熊本県熊本地方の地震 (M7.3) とほぼ同時刻に発生しているため、どちらの地震による震度かを正確に分離することができない。

矩形内のMT図

