

3 - 7 1983年8月8日山梨・神奈川県境付近の地震

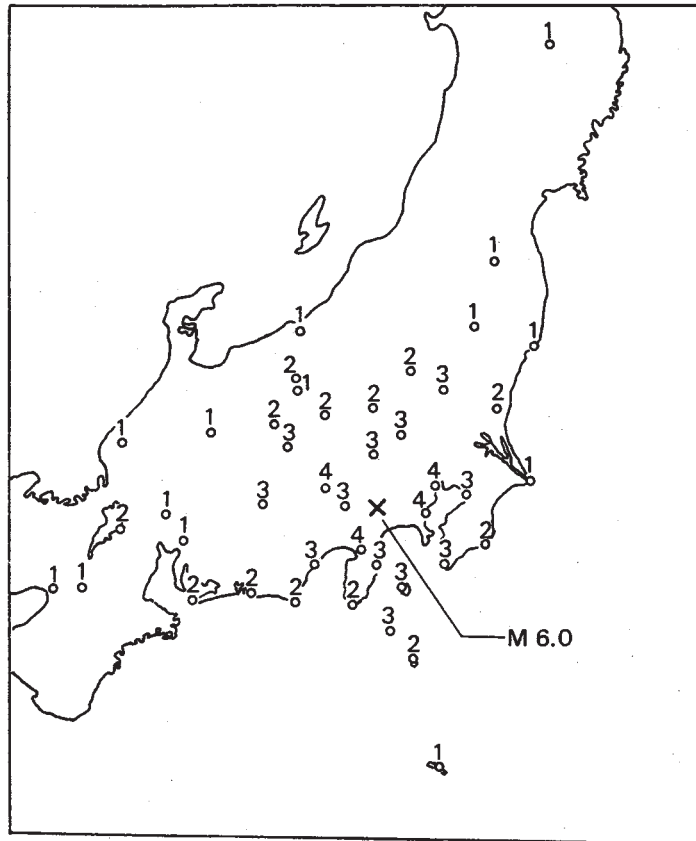
The Earthquake near the Border of Yamanashi and Kanagawa Prefectures,
August 8, 1983

気象庁地震予知情報課
Earthquake Prediction Information Division,
Japan Meteorological Agency

1983年8月8日12時47分頃、山梨・神奈川県境付近（東経139°01.5′，北緯35°31.1′，深さ22 km，発震時12時47分58.6秒）にマグニチュード6.0の地震が発生した。第1図はこの地震による震度分布である。最大震度は甲府，三島，東京，横浜で4であったが，震源に近いところで死者1人，負傷者29人，家屋半壊などの被害が発生した。

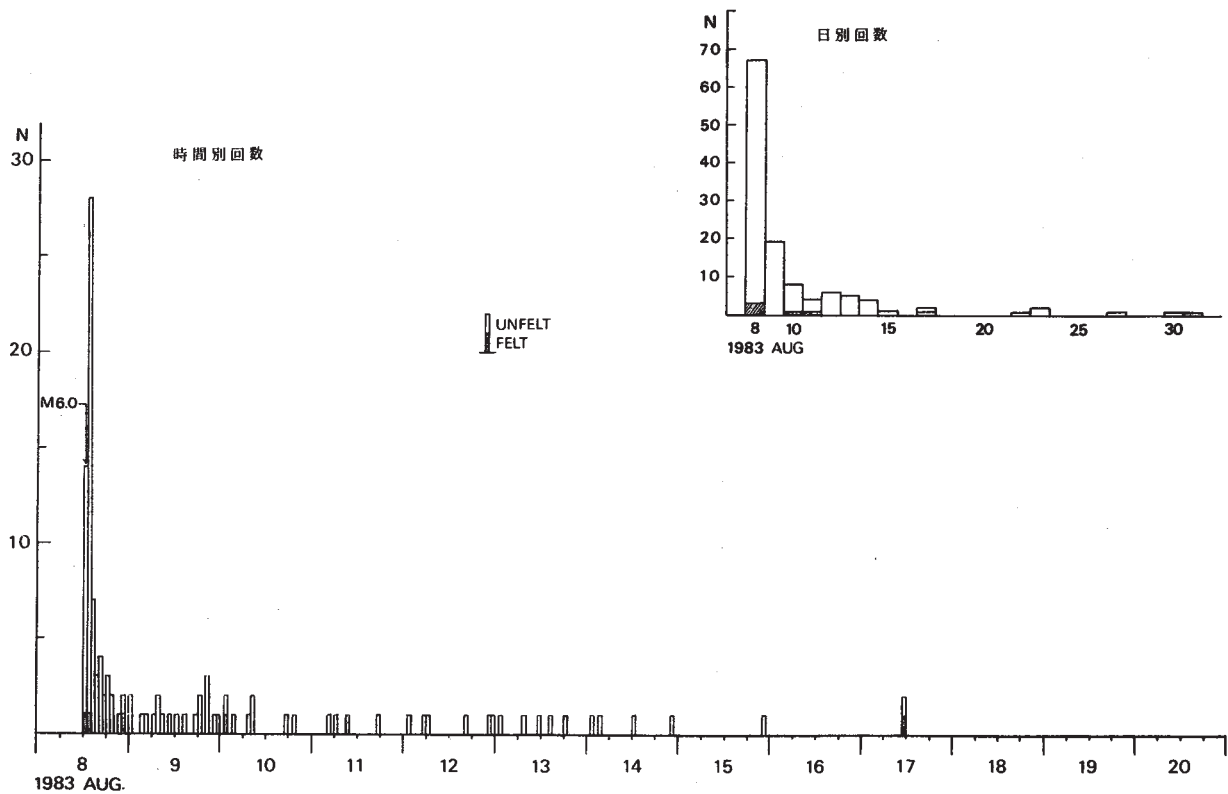
第2図は時間別，日別の余震回数であり，第3図は本震および余震の分布である。本震を含め大部分の地震が山梨県側で起こっている。第4図はこの地域における過去の地震活動を示すもので，図の点線の範囲は1926年から1982年まで発生したマグニチュード5.0以上の地震の分布である。図の中で黒丸は今回の地震である。最近では，1976年6月16日に河口湖，東京などで震度4の地震（M5.5）が起こっている。1929年の地震では東京で震度5であったが，この地震以後東京で震度5以上の地震は起こっていない。

第5図(A)～(C)は本震および主な余震のメカニズムである。第6図は本震について，観測された体積歪のステップと，地震の発震機構から求めた体積歪のステップの理論的パターンである（ただし，第5図(A)のメカニズム図で，走向がほぼ東西の節面を断層面とし，断層の大きさは5km × 10kmと仮定してある）。



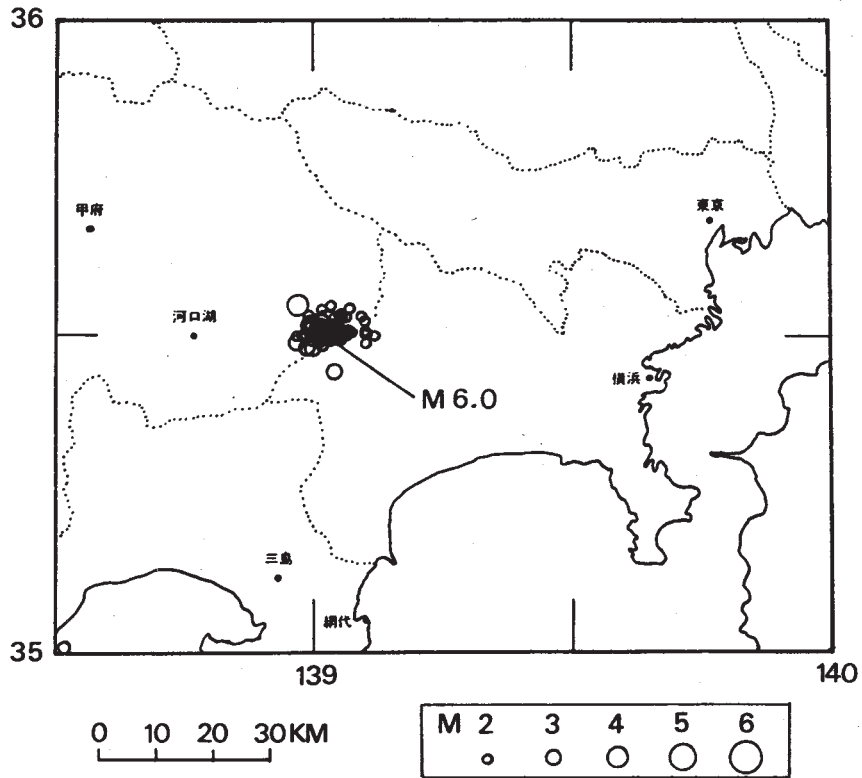
第1図 1983年8月8日山梨・神奈川県境付近の地震の震度分布

Fig. 1 Distribution of seismic intensities for the earthquake near the border of Yamanashi and Kanagawa Prefectures, August 8, 1983.



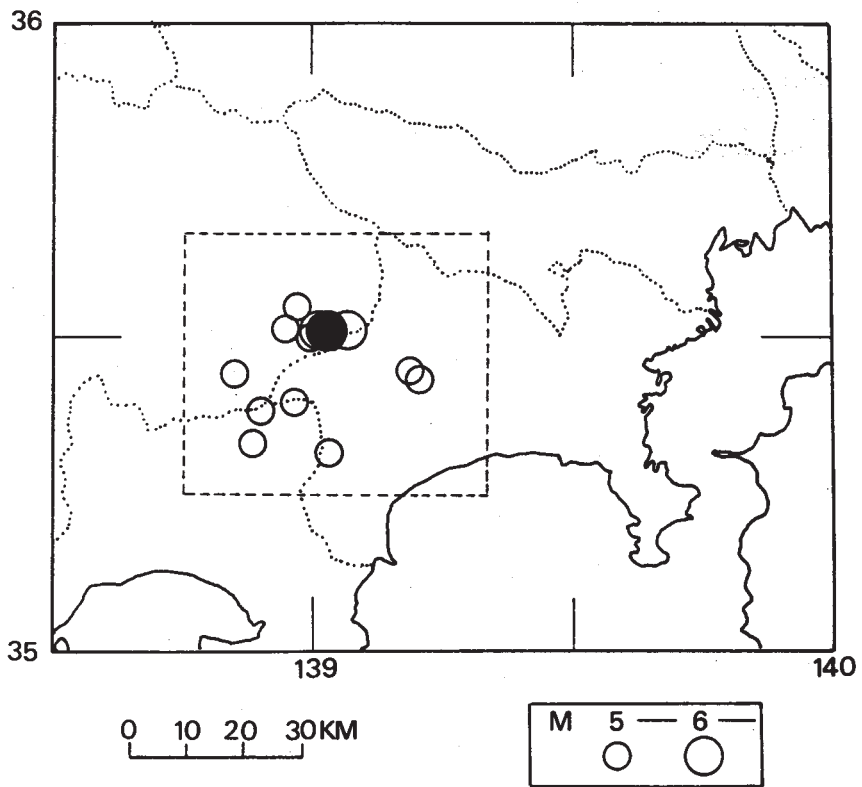
第2図 時間別・日別余震回数

Fig. 2 Hourly and daily numbers of aftershocks of the earthquake near the border of Yamanashi and Kanagawa prefectures, August 8, 1983.



第3図 本震および余震の分布 (8月31日まで)

Fig. 3 Epicenter distribution of mainshock and aftershocks.

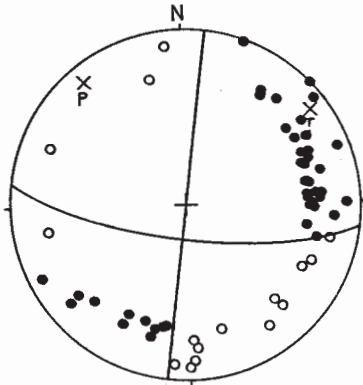


第4図 この地域における過去の地震活動 (1926年~1982年)

Fig. 4 Seismic activity in the region near the border of Yamanashi and Kanagawa prefecture, 1926 - 1982.

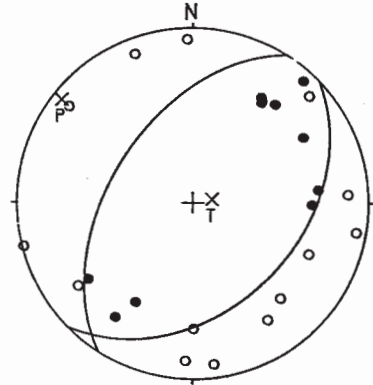
(A)

8 AUG. 1983 12:47
LON.=139 02 LAT.=35 31 H=22 MAG.=6.0
DIP DIR.=82.0 DIP=90.0 DIP DIR.=352.0 DIP=74.0
P AZ=38.1 IN=78.8 T AZ=305.8 IN=78.8
TYPE:UNDETERMINED
S-S S-S



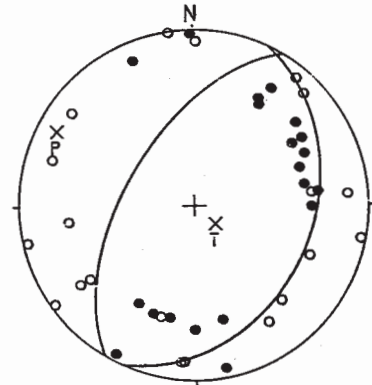
(B)

8 AUG. 1983 13:27
LON.=139 00 LAT.=35 31 H=22 MAG.=4.0
DIP DIR.=44.4 DIP=39.4 DIP DIR.=237.8 DIP=51.4
P AZ=51.8 IN=84.0 T AZ=279.9 IN=9.0
TYPE:REVERSE
D-S D-S



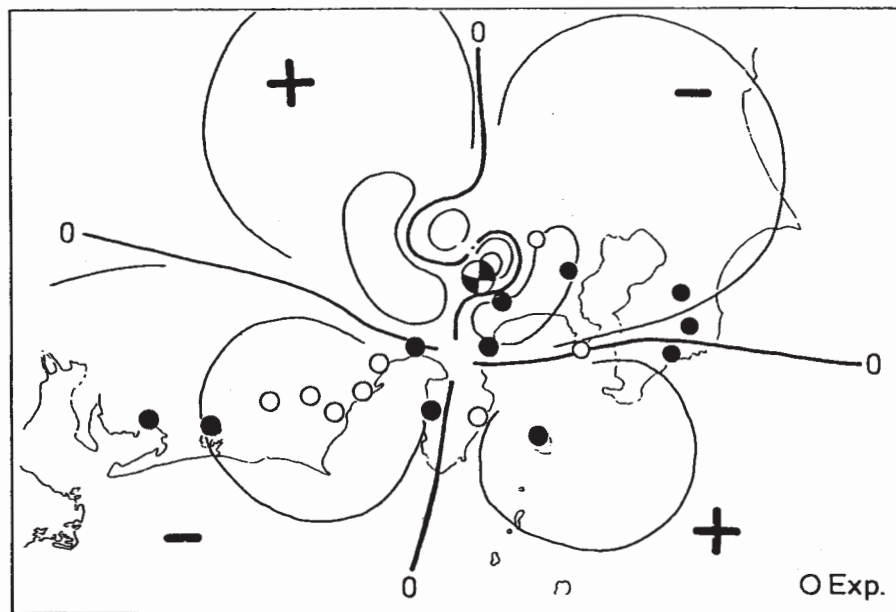
(C)

10 AUG. 1983 1:51
LON.=138 58 LAT.=35 33 H=25 MAG.=4.4
DIP DIR.=64.6 DIP=32.6 DIP DIR.=238.8 DIP=57.5
P AZ=61.1 IN=77.5 T AZ=228.6 IN=12.8
TYPE:REVERSE
D-S D-S



第5図 (A)～(C) 本震および主な余震のメカニズム

Fig. 5 (A) - (C) Source mechanism of main shock and major aftershocks near the border of Yamanashi and Kanagawa prefectures.



第6図 1983年8月8日山梨・神奈川県境付近の地震による体積歪ステップ変化と地表での理論的パターン

Fig. 6 Observed residual dilatational strains and theoretical ones calculated from the focal mechanism solution for the earthquake near the border of Yamanashi and Kanagawa prefectures, August 8, 1983.