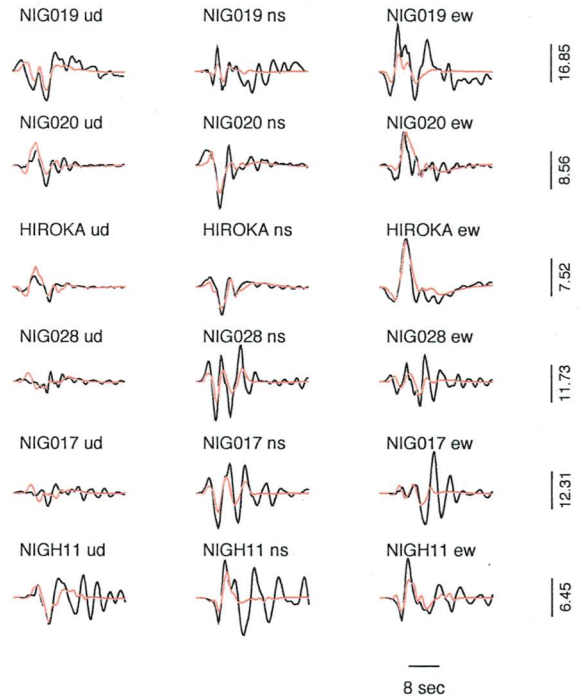
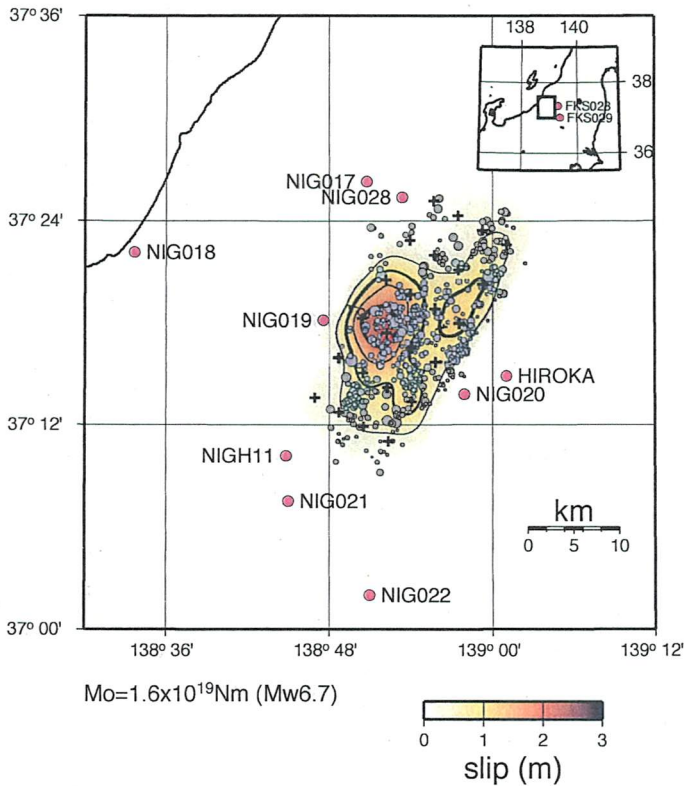


2004年新潟県中越地震の震源過程

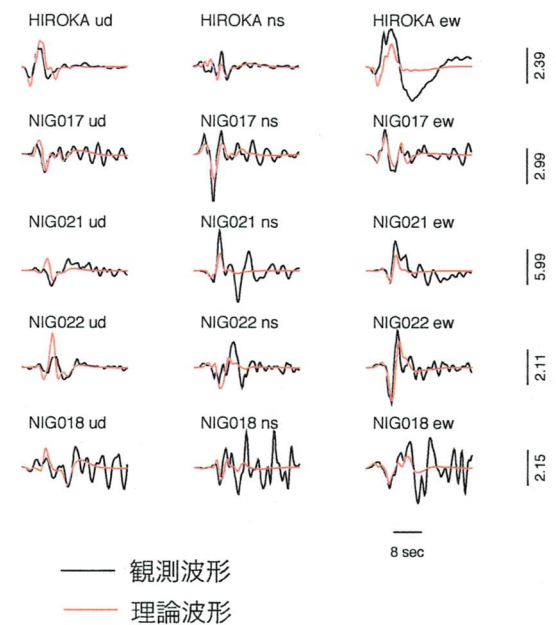
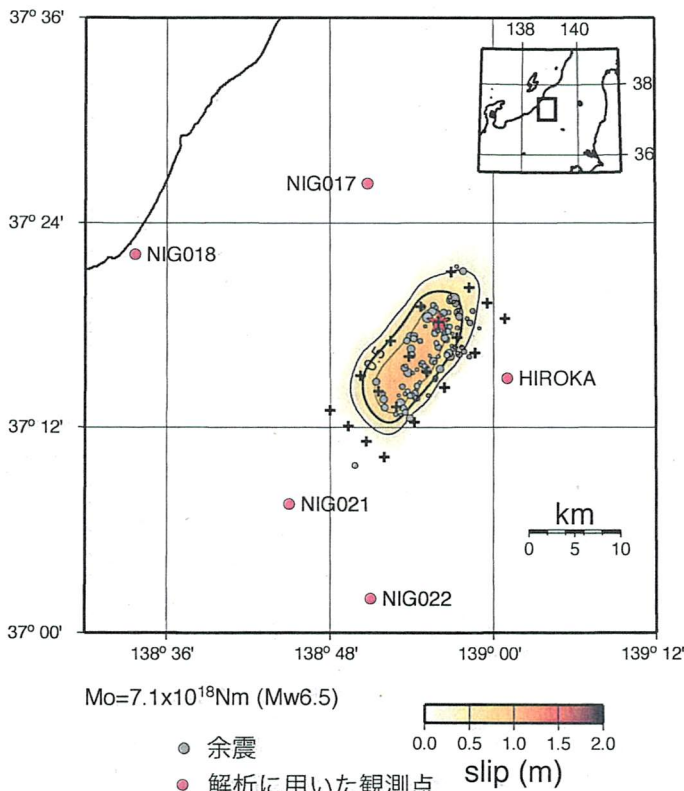
本震(2004/10/23 17:56, M_{JMA} 6.8)のすべり量とDD法によって求められた上面の余震分布

本震の観測波形と理論波形の比較 (一部)



最大余震(2004/10/23 18:34, M_{JMA} 6.5)のすべり量とDD法によって求められた下面の余震分布

最大余震の観測波形と理論波形の比較



— 観測波形
— 理論波形

20秒~5秒のフィルターをかける
最大震幅の単位はcm/s(kine)

解析には防災科研(K-NET、Kik-net)及び気象庁のデータを用いた