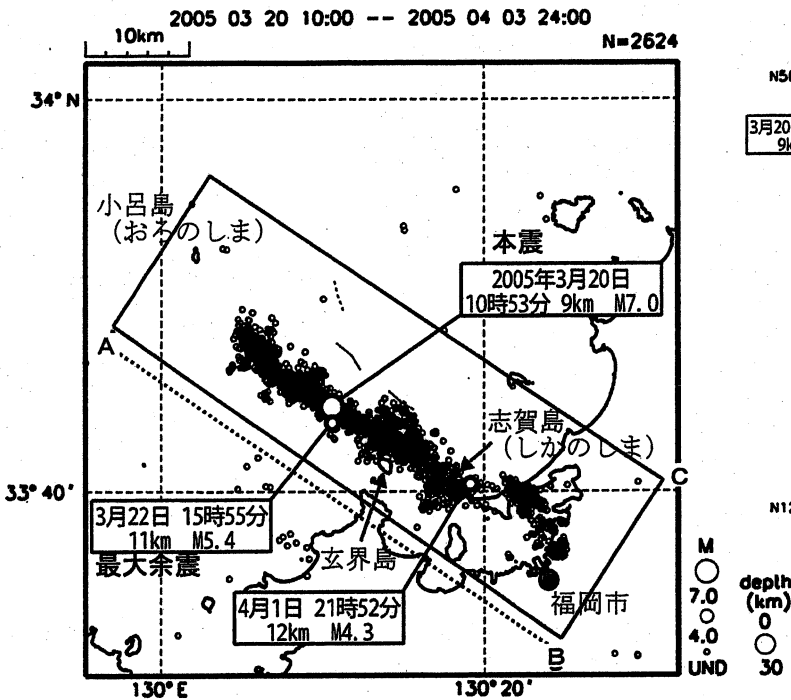


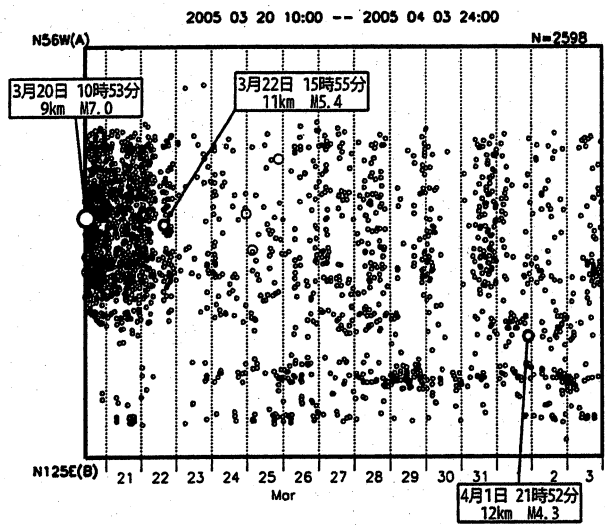
# 3月20日 福岡県西方沖の地震（本震と余震活動）

震央分布図（本震発生以降、Mすべて）

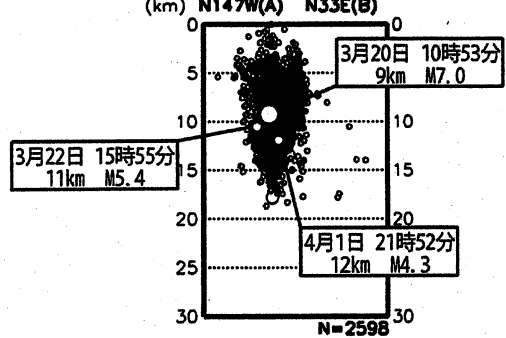


※余震域に沿う海域の断層トレースは、「福岡湾 海底地質構造図」（平成8年9月 海上保安庁水路部）による

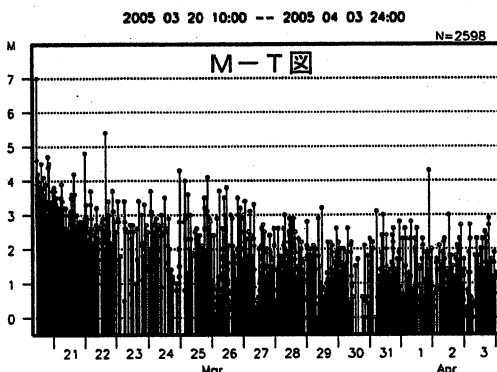
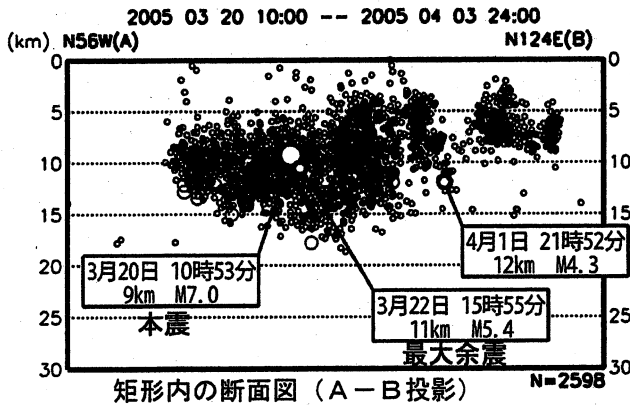
時空間分布図 (A-B 投影)



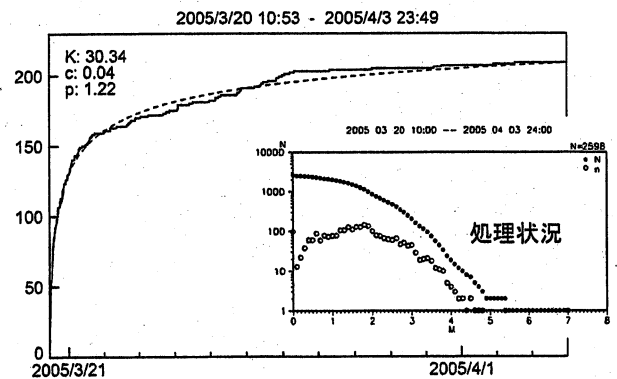
2005 03 20 10:00 -- 2005 04 03 24:00



矩形内の断面図 (B-C 投影)



※一部、震源決定が未処理の期間がある。



改良大森公式のフィッティング (M3.0以上)

2005年3月20日10時53分に福岡県西方沖の深さ9kmでM7.0（最大震度6弱）の地震が発生した。余震活動は北西-南東方向におよそ30kmにわたって分布し、4月3日現在、最大の余震は3月22日15時55分のM5.4（最大震度4）である。

博多湾付近にも地震活動が見られ、4月4日にはマグニチュード3を超える地震を含むまとまった活動があった（次ページ参照）。