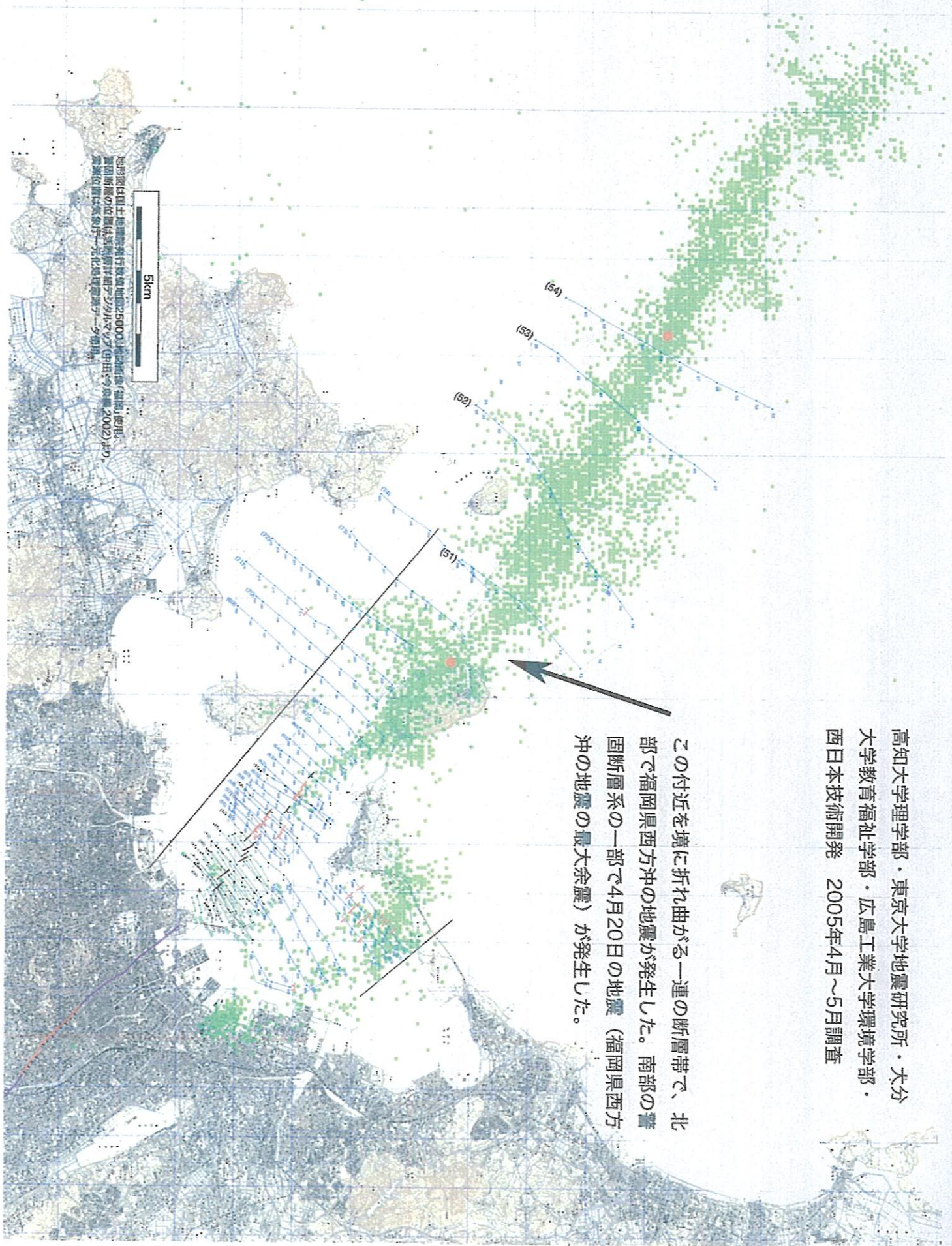
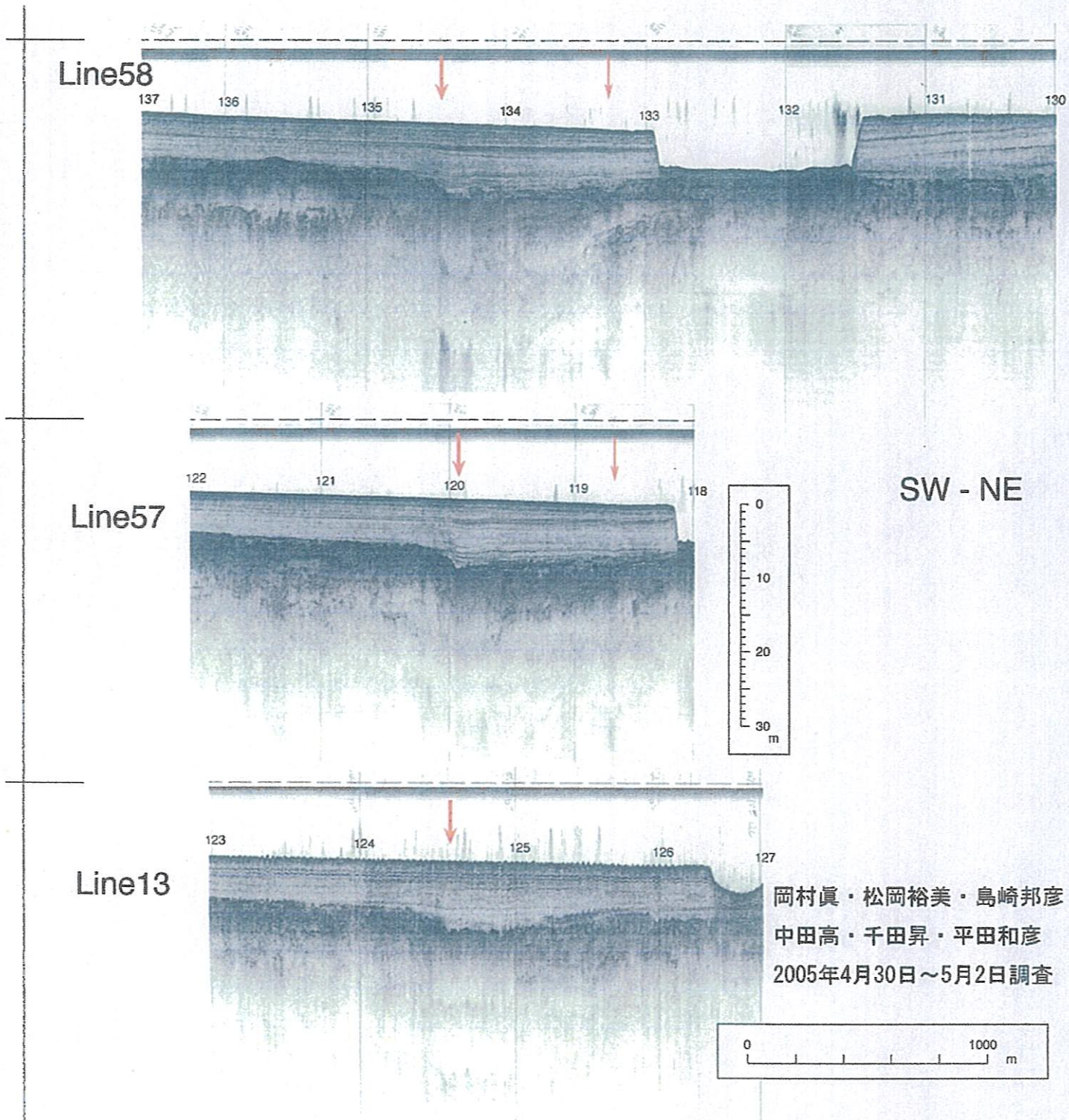


高知大学理学部・東京大学地震研究所・大分
 大学教育福祉学部・広島工業大学環境学部・
 西日本技術開発 2005年4月～5月調査

この付近を境に折れ曲がる一連の断層帯で、北
 部で福岡県西方沖の地震が発生した。南部の警
 固断層系の一部で4月20日の地震（福岡県西方
 沖の地震の最大余震）が発生した。





Line58

Line57

Line13

SW - NE

岡村眞・松岡裕美・島崎邦彦・
 中田高・千田昇・平田和彦
 2005年4月30日～5月2日調査