

# 3月29日 スマトラ島付近の地震

## 本震及び余震の状況

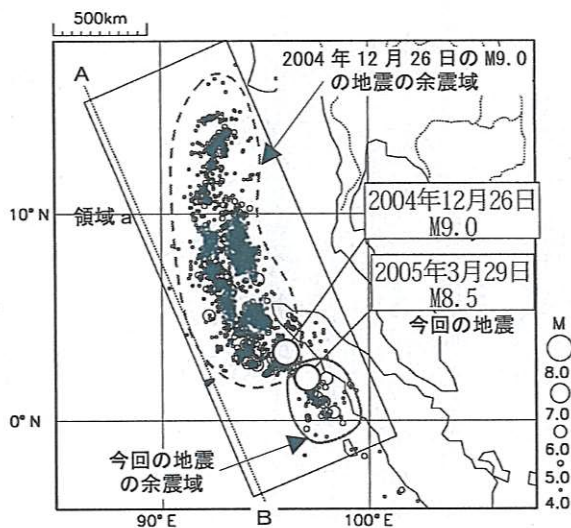


図1-1 震央分布

表示した震央は、期間2004年12月26日から2005年4月4日までの深さ100km以浅の地震である。震源要素、マグニチュードはUSGSの震源データによる。

3月29日01時09分頃（日本時間）、インドネシアのスマトラ島付近でM8.5（PTWCによるマグニチュード、USGSによるMs8.4、ハーバード大学によるMw8.6）の地震が発生した。今回の地震周辺は、インド・オーストラリアプレートがユーラシアプレートの下に沈み込んでいる領域であり、今回の地震も、プレートの沈み込みに伴う地震と考えられる。今回の地震に伴う余震は、北西-南東方向に約400kmの範囲内に分布しており、2004年12月26日のM9.0の地震の余震域南端に隣接している。

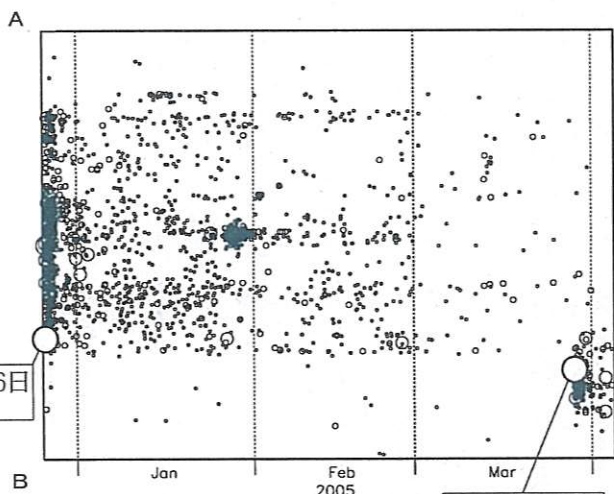


図1-2 領域a内の時空間分布図（A-B投影）

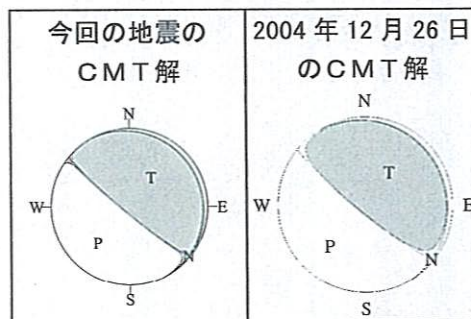


図1-3 ハーバード大学によるCMT解

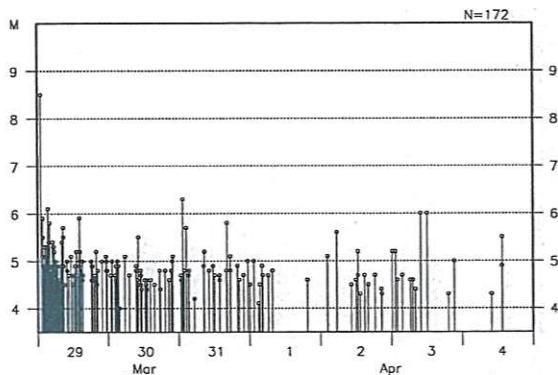


図1-4 今回の地震の余震分布（右図）と地震活動経過図（規模別）

表示した震央は、期間2005年3月29日から2005年4月4日までの深さ100km以浅の地震である。震源要素、マグニチュードはUSGSの震源データによる。

