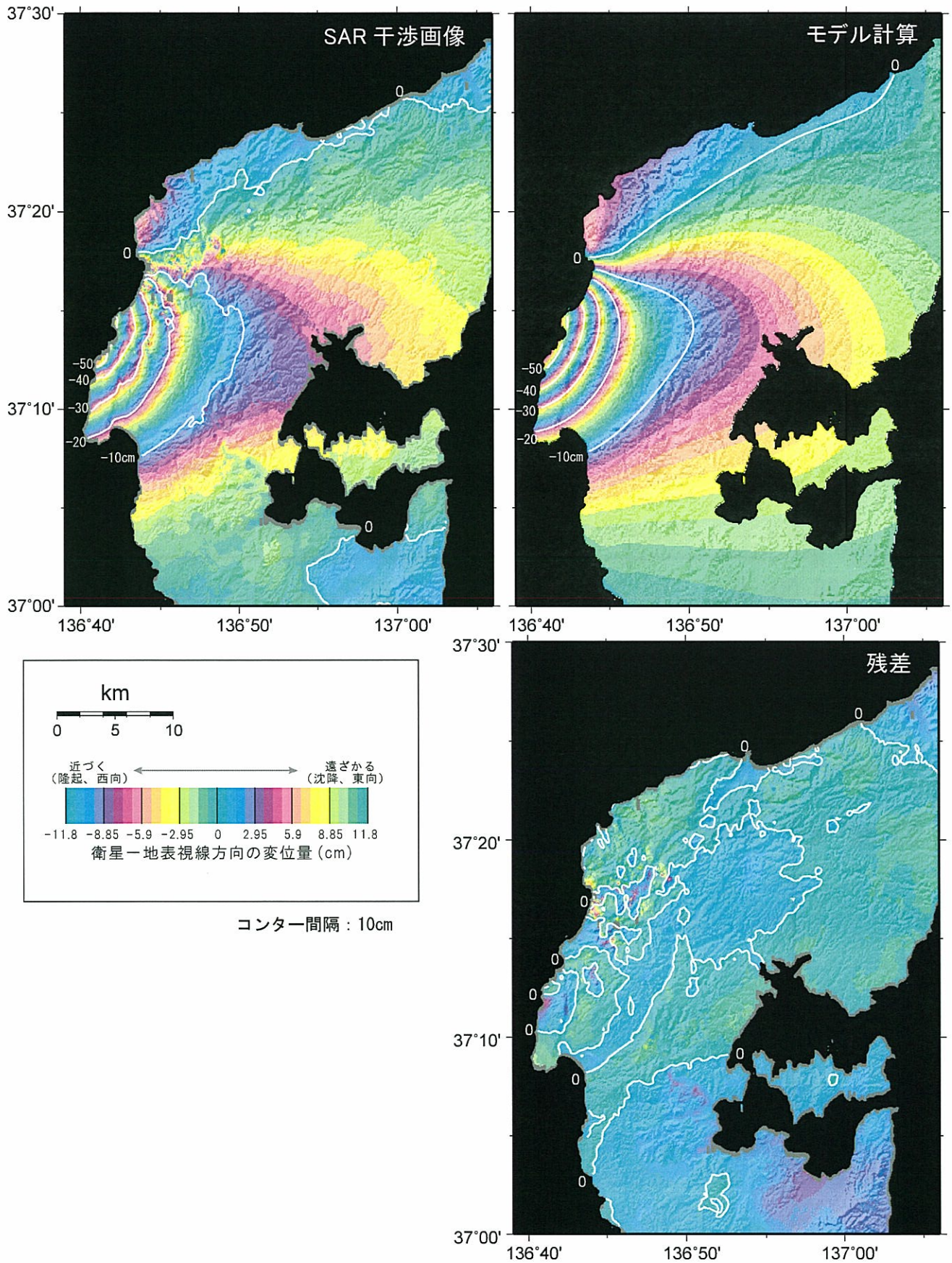
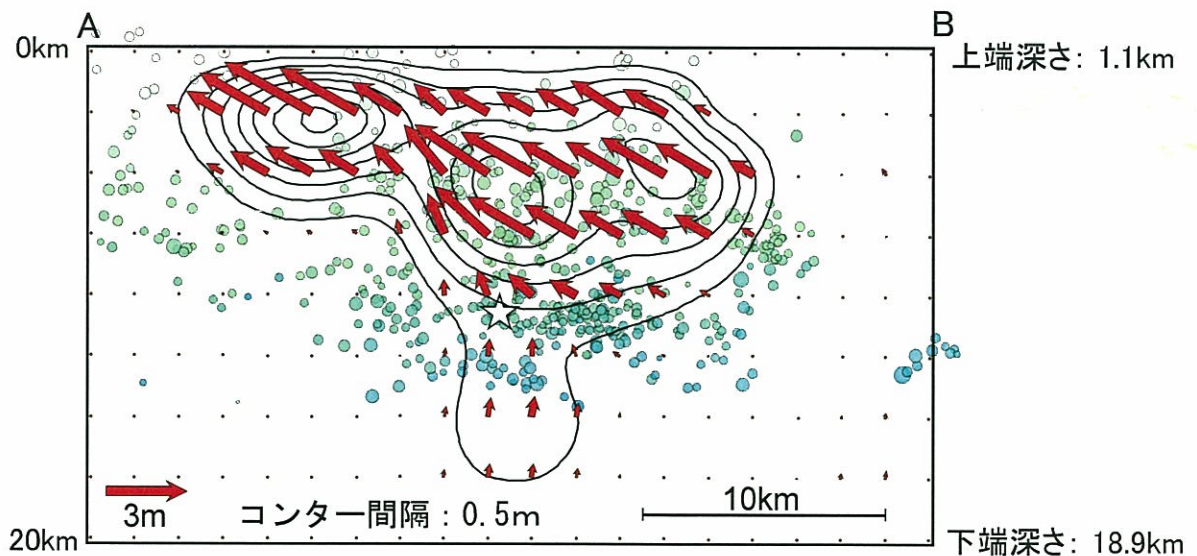
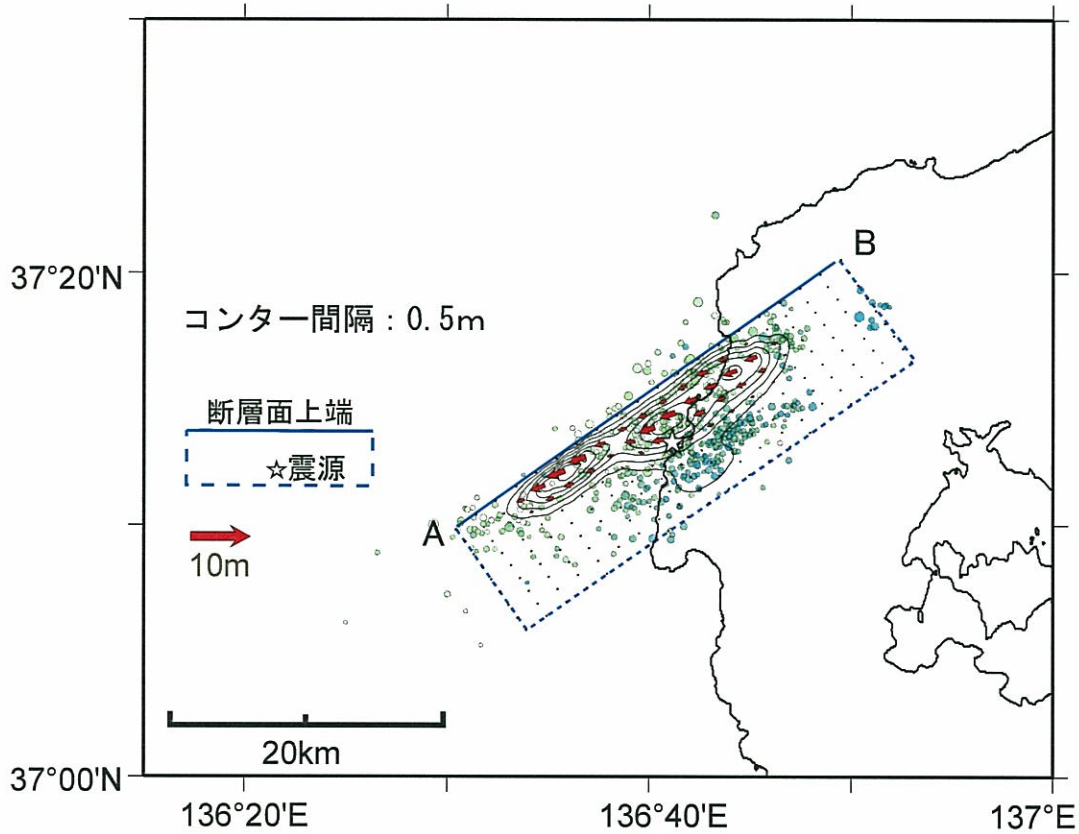


「だいち」 SAR データ干渉解析で得られた地殻変動と計算値の比較

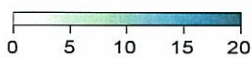


震源断層面上の推定すべり分布(暫定)

干渉SAR(2007/02/23-2007/04/10)とGPSの観測結果に基づき、矩形断層の位置を推定。その上端深さ、走向、傾斜角を拘束し、矩形断層を幅20km、長さ34.5kmに拡張した面上で詳細なすべり分布を推定した。上端すべり量は0に拘束した。



○は余震の震源
Depth (km)



走向 strike 55.0°
傾斜角 dip 63.0°