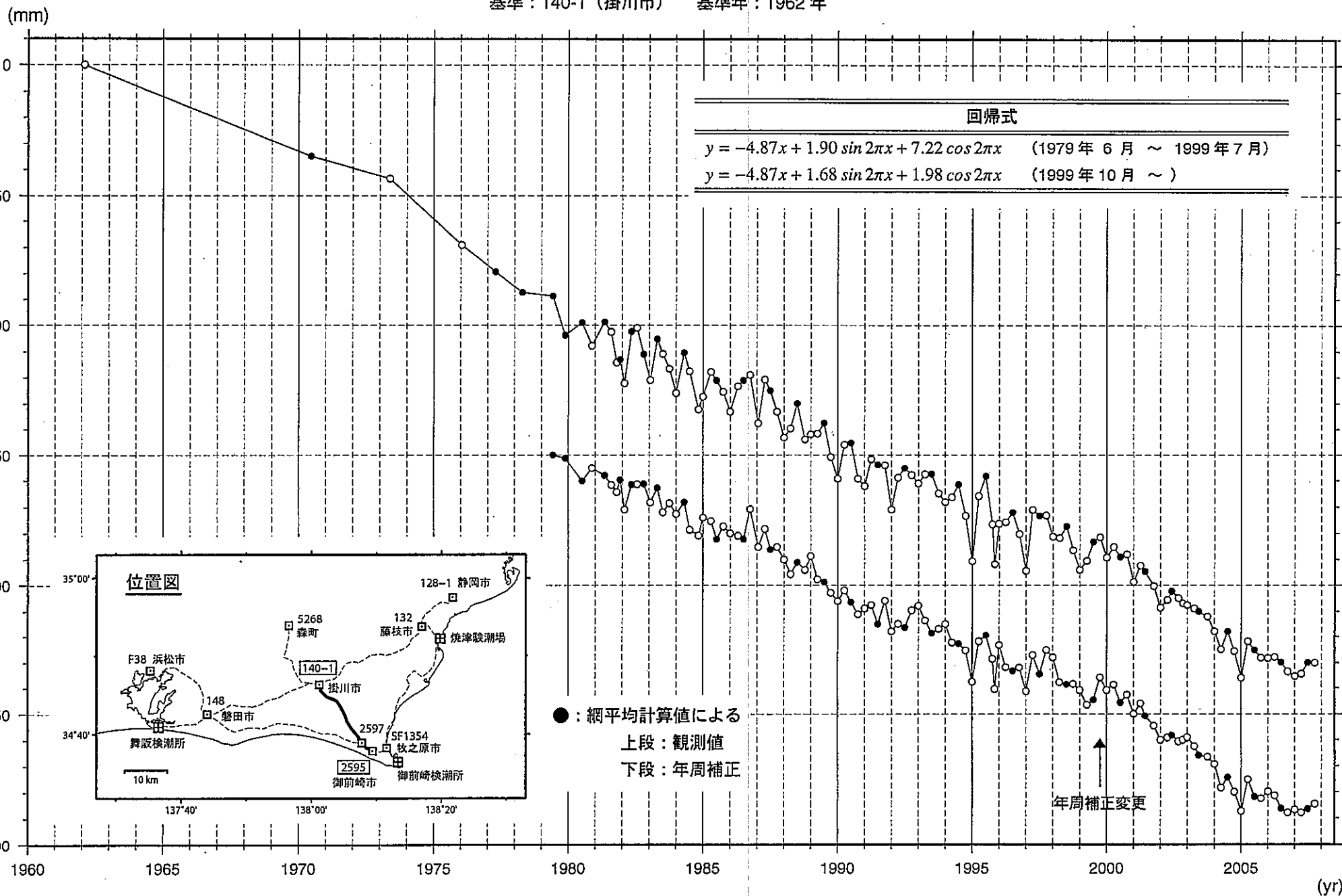


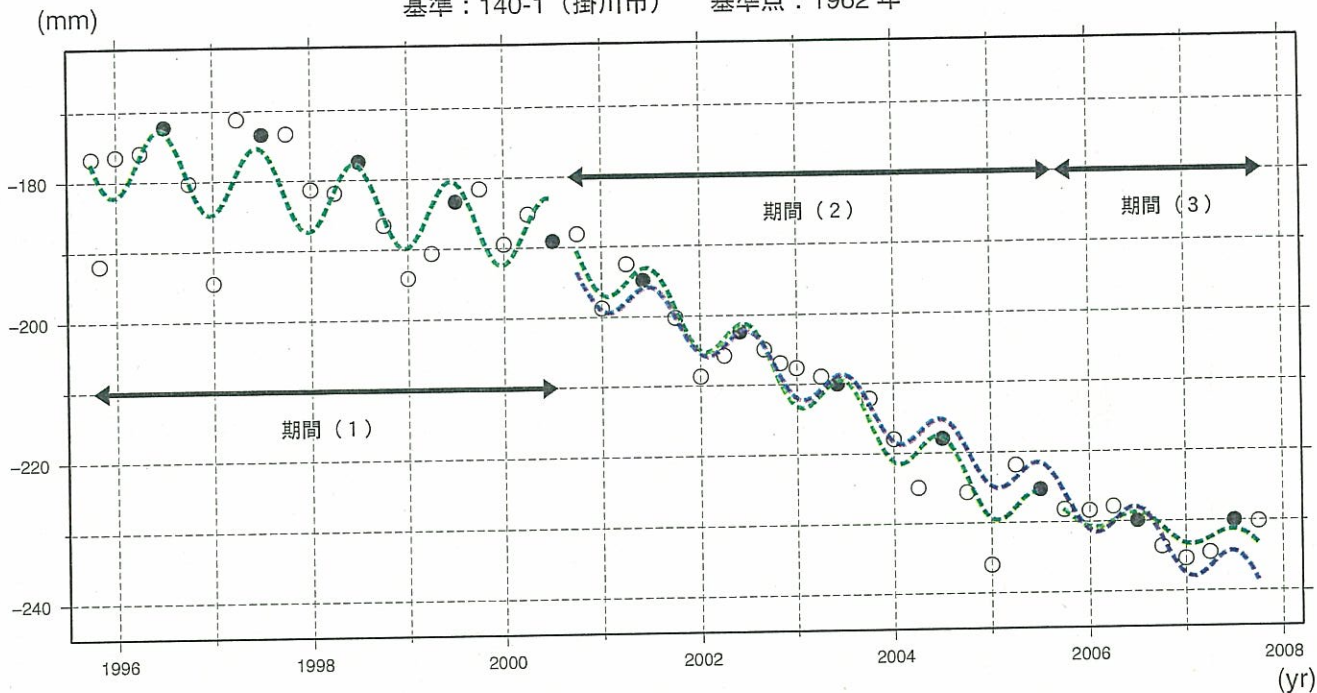
# 水準点2595（御前崎市）の経年変化

基準：140-1（掛川市） 基準年：1962年



# 水準点 2595（御前崎市）の経年変化 スロースリップイベント期間で分けた回帰モデル

基準：140-1（掛川市） 基準点：1962年



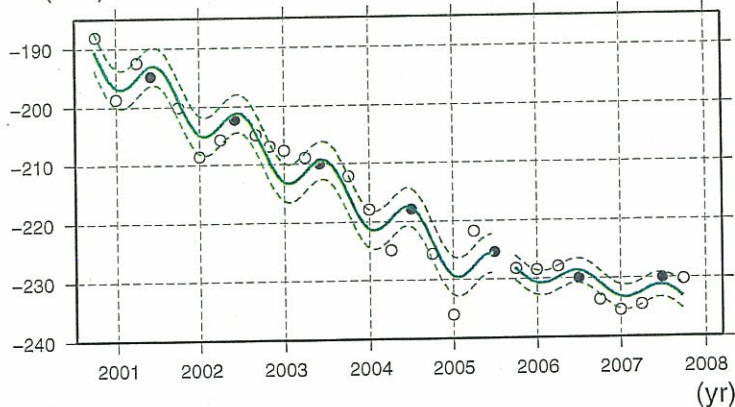
※ スロースリップイベントの(1) 開始以前、(2) 進行期、(3) 停止以後の3期間でそれぞれ回帰モデルを推定している。  
 ※ (1)~(3)の各期間の1次トレンド+年周を緑破線で表示している。  
 ※ (2) 進行期+ (3) 停止以後の期間で推定した回帰モデルを青破線で表示している。

No.	期間	傾き (mm/yr)	振幅 (mm)	位相 (deg)	標準偏差 (mm)
期間(1)	1995.10 - 2000.7	-2.57	5.37	-79.0	5.39
期間(2)	2000.10 - 2005.7	-8.15	3.80	-95.7	3.24
期間(3)	2005.10 - 2007.10	-2.53	1.63	-99.4	2.08

## 期間(2)~(3)においてトレンドを変えたことによるAICの比較

No.	期間	回帰モデル	傾き (mm/yr)	振幅 (mm)	位相 (deg)	AIC
(2)	2000.10 - 2005.7	1次+年周	-8.15	3.80	-95.7	86.48
(3)	2005.10 - 2007.10		-2.53	1.63	-99.4	
(2)+(3)	2000.10 - 2007.10	1次+年周	-6.43	3.23	-101.1	90.85

## 期間(2)および期間(3)の拡大図



※ 各期間の回帰モデル（1次トレンド+年周）を緑実線で表示している。  
 ※ 回帰モデルからの残差による標準偏差を緑破線で示している。