

図5 (a) 海底地震計を用いた震源分布とその深さ断面図 (2008年5月6日~8日)、(b) 海底地震計を用いた震源分布その深さ断面図 (2004年12月1日~31日)。+ : 海底地震計、○ : 海底地震計で決めた震源、☆ : M7.0の本震とM6.4、M6.3の前震。水色線は、図6に示す速度構造を求めた海上保安庁の構造探査測線。

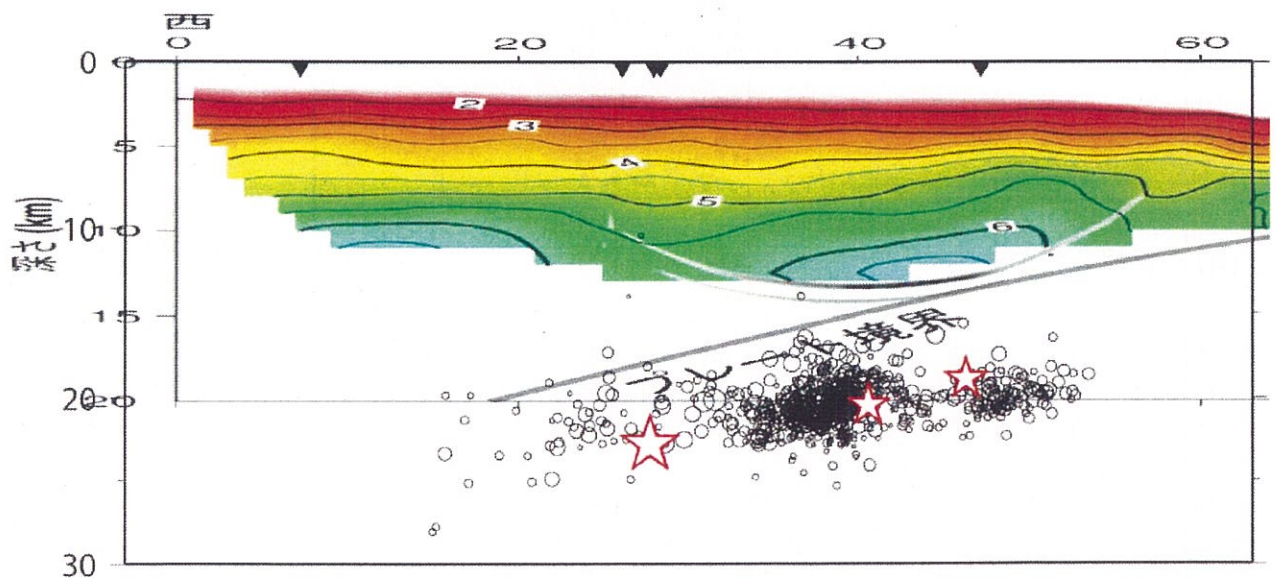


図6 人工震源探査による速度構造 (Mochizuki et al., 2008) と震源分布。☆ : M7.0の本震とM6.4、M6.3の前震。地震は、プレート境界より約5km深い沈み込む海洋性地殻内で発生している。