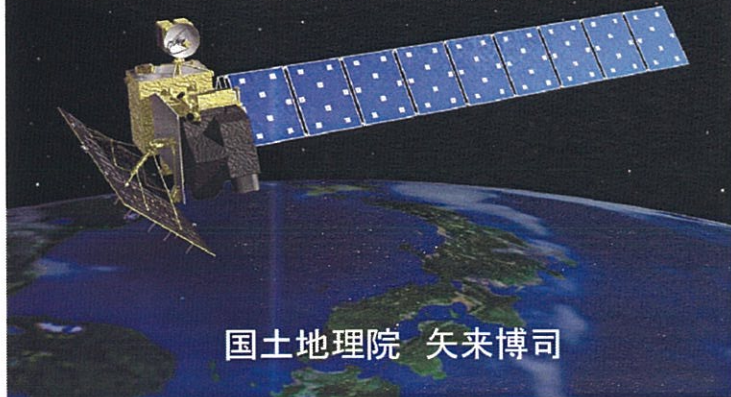


## 「だいち」PALSARデータを用いた 地殻変動観測



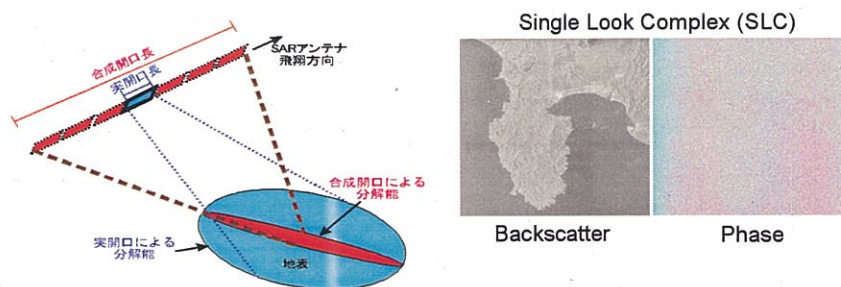
## 「だいち」PALSAR

- L-bandのマイクロ波(波長23.6cm)
- 解像度 約10m
- 多数の観測モード(オフナディア角、偏波、ScanSAR等)
- 回帰周期 46日



## SARデータ

- 広いビーム幅で地表を照射し、反射波を受信
- SAR生データをアジマス圧縮、レンジ圧縮を行うことで画像を得る
- 反射強度+位相



## SARデータを用いた地殻変動観測

### 2時期のデータを用いる手法

- SAR干渉解析(干渉SAR)
- MAI(Multi Aperture Interferometry)
- 画像マッチング法
- 補色混合法

### 多時期のデータを用いる手法

- PSInSAR(Persistent Scatterer InSAR)
- SB(Short Baseline)法