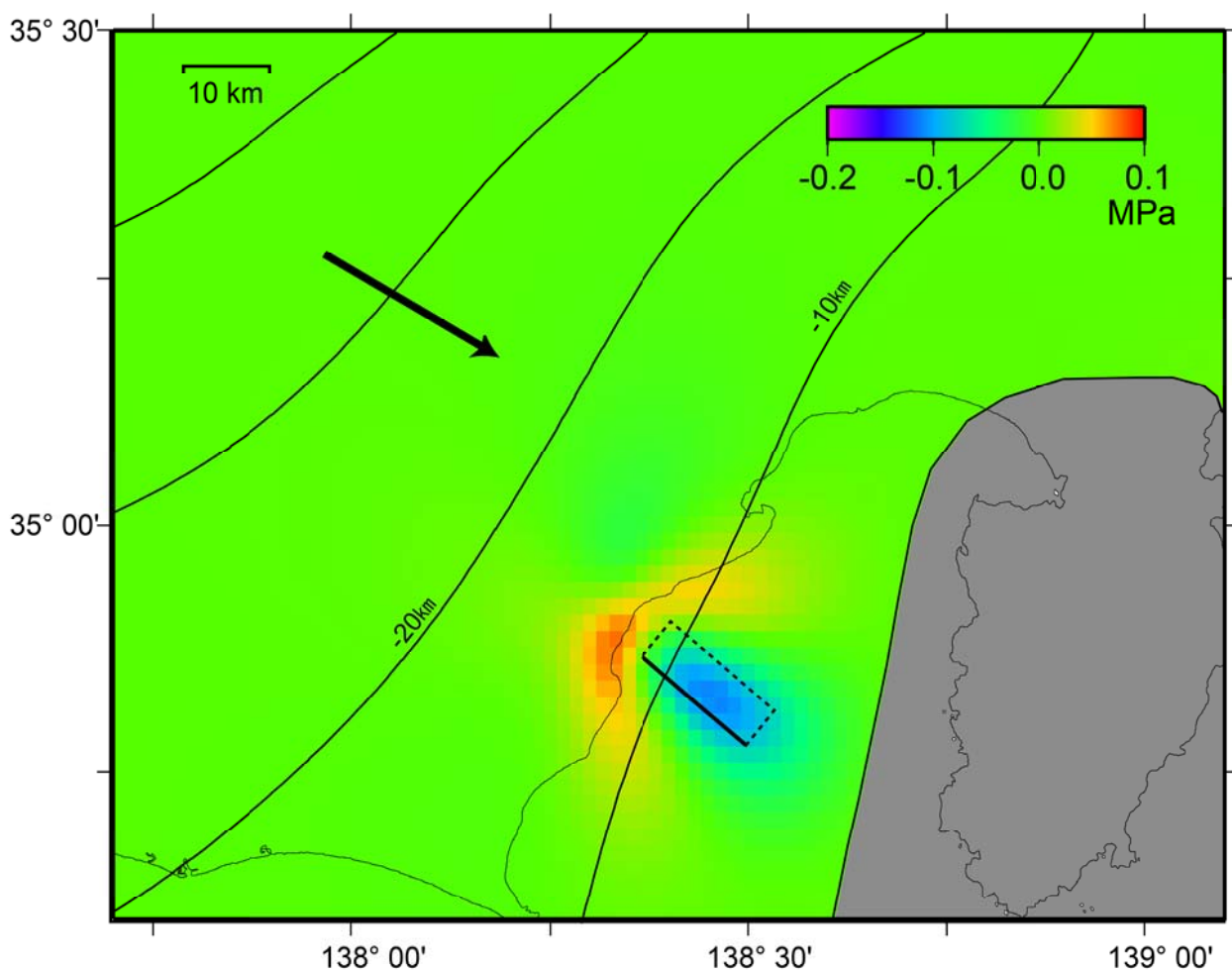


震源断層モデルから計算された ΔCFF

平成21年8月11日の駿河湾の地震(Mj6.5)

ΔCFF は、震源断層(矩形)付近で負、震源断層の北側、西側で正となる。



沈み込むフィリピン海プレートの上面对して、上盤側のプレート下面が矢印方向へ動く地震に対する ΔCFF .
摩擦係数は0.2としている。