

## 断層直下における地震波速度構造

- 領域全体と断層直下における速度パーターベーションの頻度分布を比較。
- 西南日本では、断層直下は深くなるにつれて周囲に比べて低速度になる傾向がある。
- 東北日本では、断層直下は深くなるにつれて周囲に比べてやや高速度になる傾向がある。

(全領域平均/断層直下平均)  
 パラメトリック検定での標準化変数値  
 ノンパラメトリック検定での標準化変数値

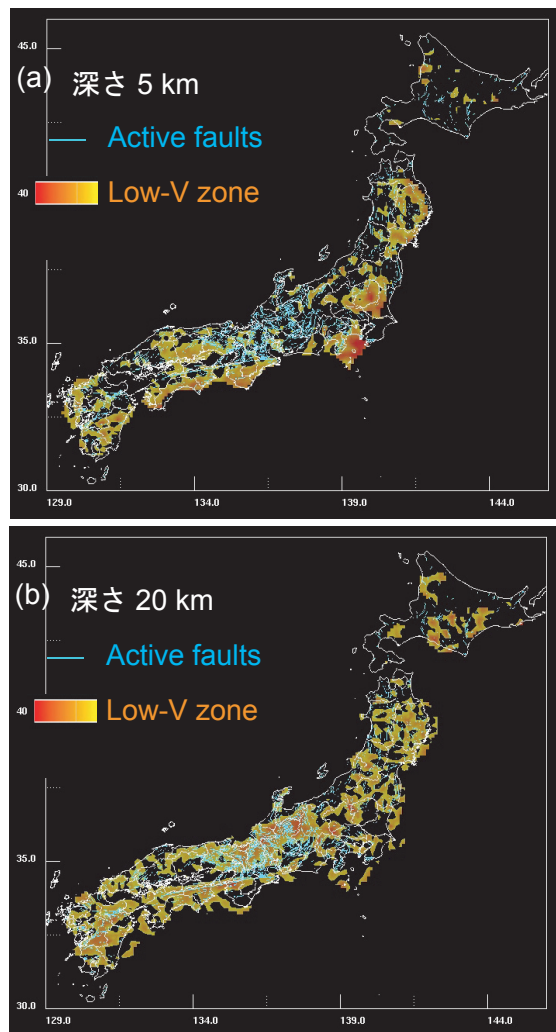


図1 活断層の地表トレスと深さ5kmと20kmにおける低速度領域(Matsubara et al., 2008)の分布。深さ20kmでは低速度領域と活断層とレースが調和的。

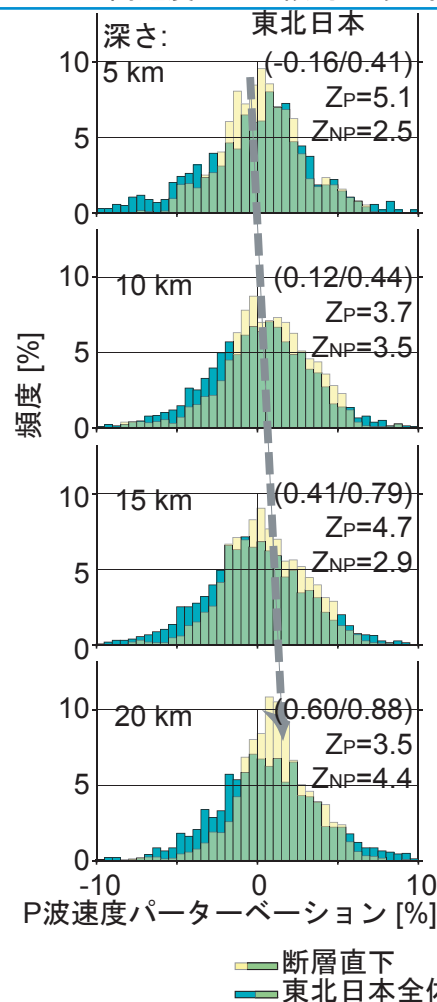


図2 東北日本(東経139°以东)の各深さにおけるP波速度パーターベーションの頻度分布。断層直下は深くなるにつれて高速度になる傾向が見られる。

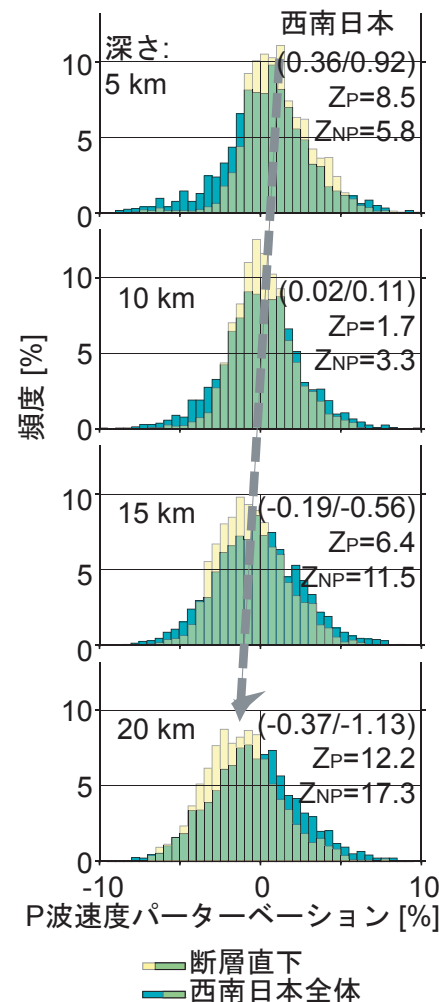


図3 西南日本(東経139°以西)の各深さにおけるP波速度パーターベーションの頻度分布。断層直下は深くなるにつれて低速度になる傾向が見られる。