

図1 GPS連続観測から推定される日本列島のひずみ速度（期間：2005/4-2007/3）．活断層（茶線）の分布は、地震調査研究推進本部による主要110断層．ひずみ速度の計算に用いる距離係数は20kmとしている．(a)面積ひずみ速度．(b)最大剪断ひずみ速度．

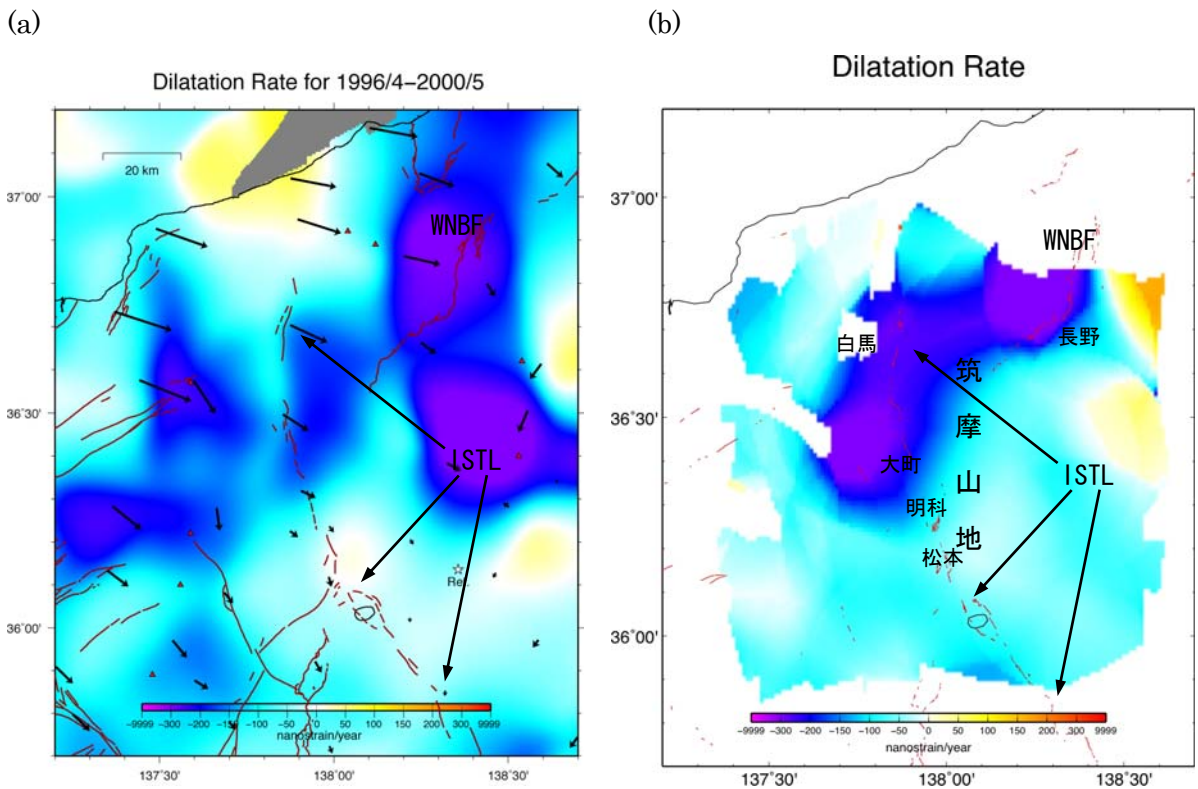


図4 糸魚川-静岡構造線断層帯周辺での面積ひずみ速度分布．(a)電子基準点のみから推定した結果(期間:1996/4-2000/5)．(b)稠密臨時観測点を含めて推定した結果(期間:2002/9-2009/10)．糸魚川-静岡構造線断層帯における重点的な調査観測による（国土地理院・名古屋大学, 2010）．