

図 4. 深さ 40km での  $V_p/V_s$  比 (Nakajima et al., JGR, 2001a)

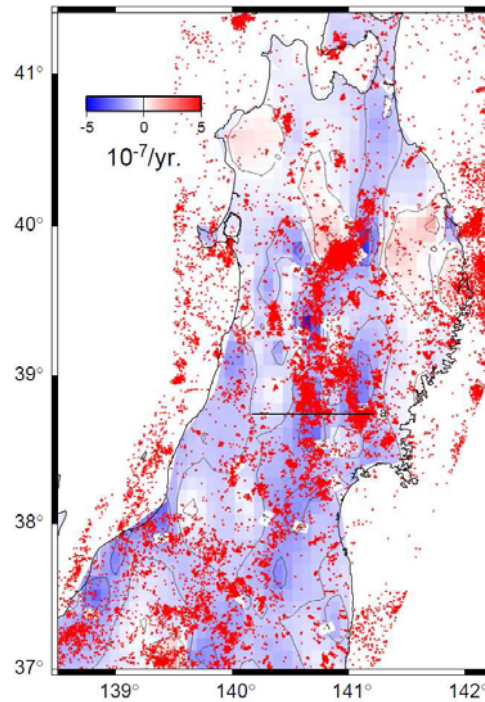


図 7. 1997 年から 2001 年までの浅発微小地震の震央分布. 図 6 の東西短縮歪速度分布を重ねて示す (佐藤・他, 地震 2, 2002 ; Hasegawa et al., Tectonophys., 2005)

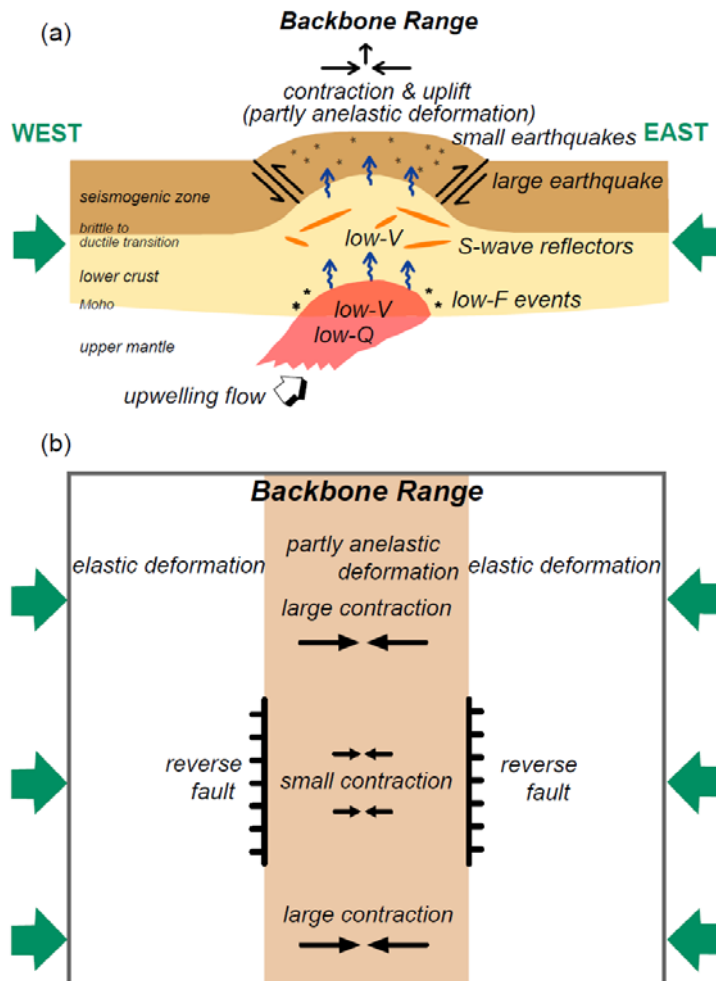


図 10. 東北日本弧の歪・応力集中・地震発生と地下構造の関係 (Hasegawa et al., Tectonophys., 2005).