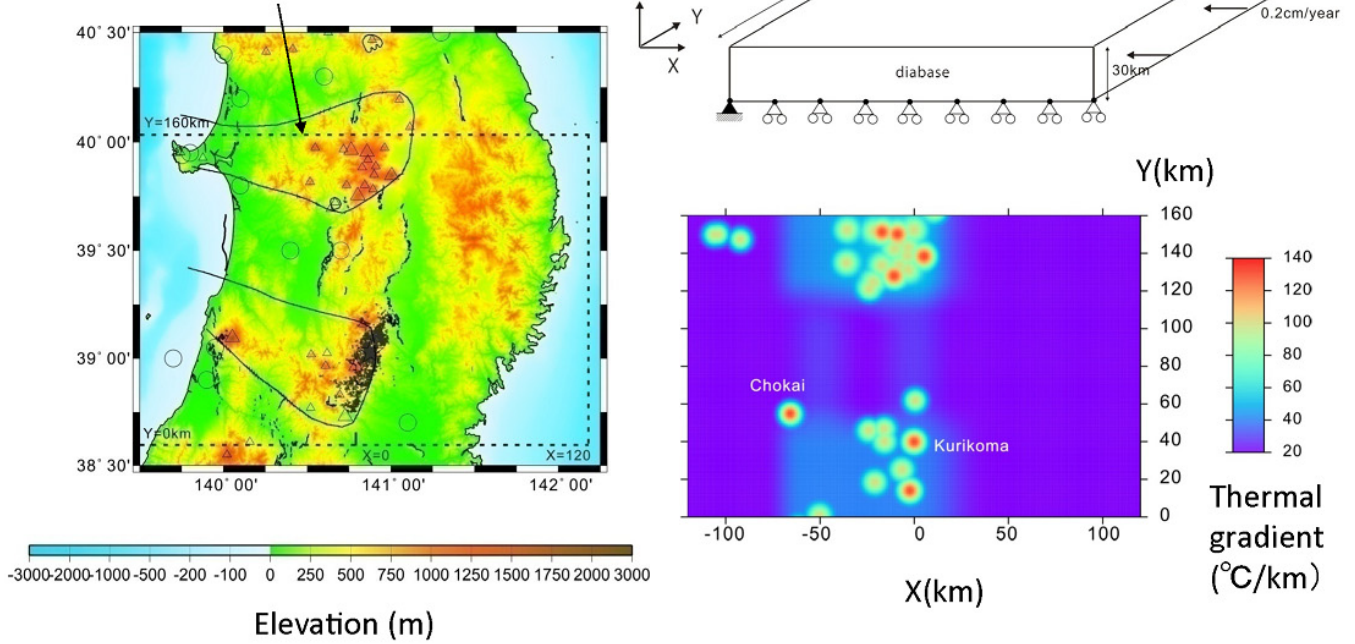


# 脊梁山脈周辺の変形過程の3次元モデル

Hot finger (Tamura et al., 2002)

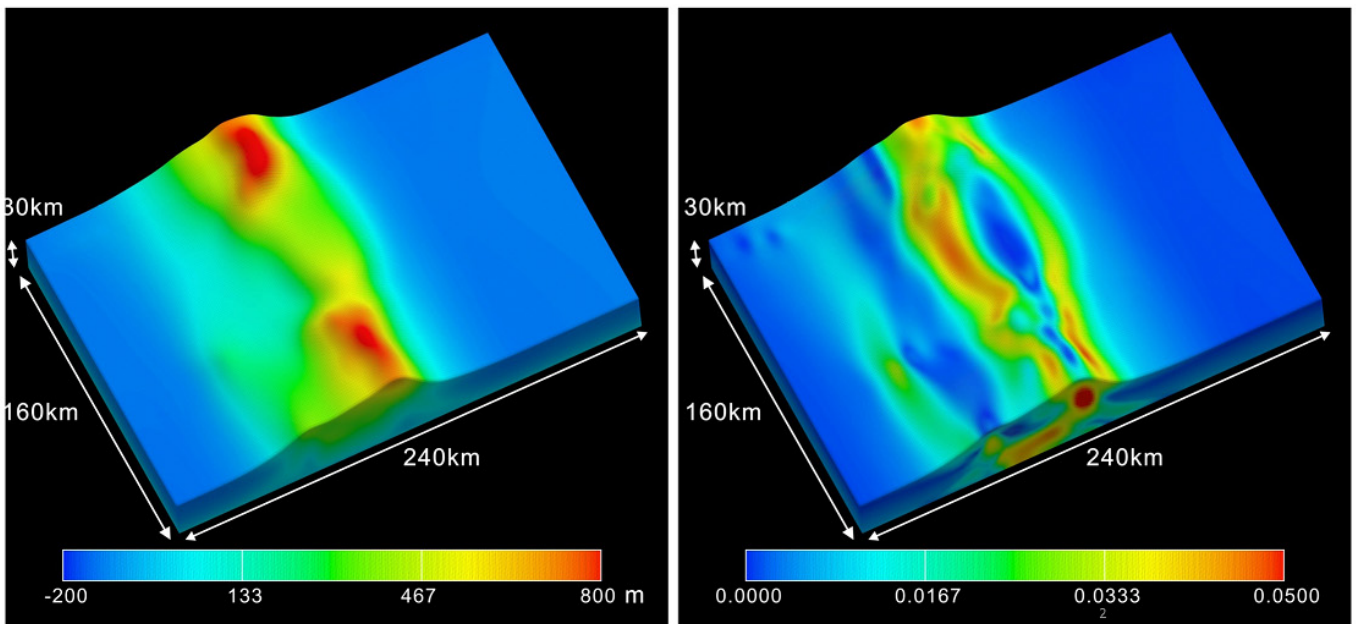


- ・北上低地西縁断層帯と横手盆地東縁断層帯の北端と南端に火山地帯。
- ・奥羽脊梁山地及び出羽山地で地温勾配が高い。

## 75万年後(1.5kmの短縮)

隆起量

全歪み



上下方向の変位: 30倍に拡大