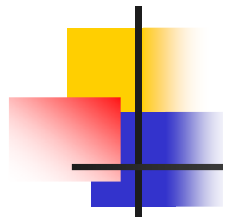
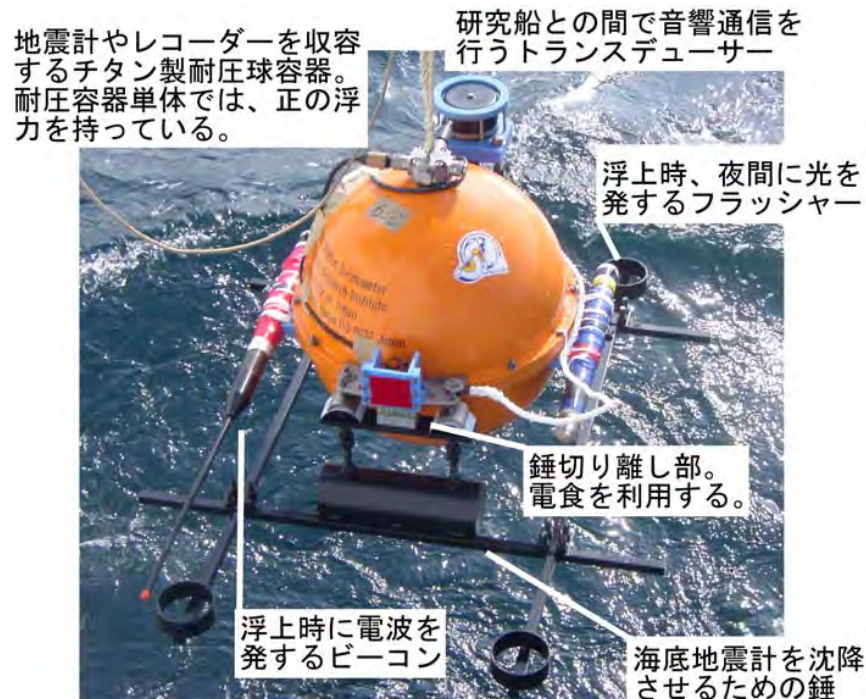
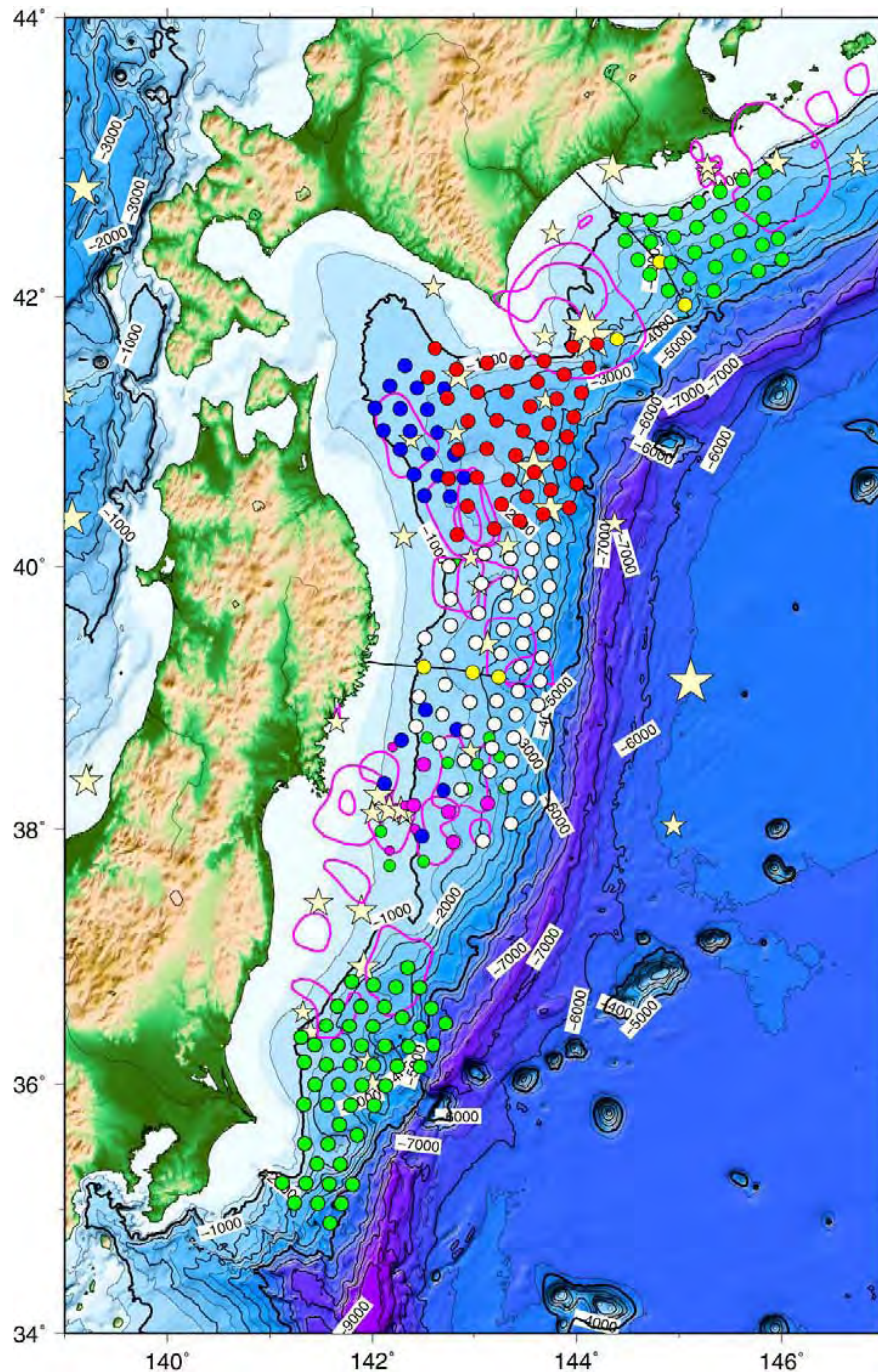


長期観測型海底地震計による繰り返し観測



- 地震研究所が開発した最新鋭の海底地震計
- 海底で1年間の連続観測可能
- 高性能の地震計センサーを搭載
- 腐食に強いチタン製容器を使用





日本海溝における長期海底地震観測

大地震発生域の正確な地震活動の把握へ

- 2004年度
三陸沖北部(青森県沖) 18台
- 2005年度
根室沖 30台
- 2006年度
三陸沖北東部(えりも沖) 42台
- 2007年度
三陸沖中南部 49台
- 2008年度
茨城県沖・千葉県沖 50台

文部科学省委託研究

☆: 1923年以降に発生したマグニチュード7.0以上の地震. 星が大きいほど, マグニチュードが大きい

延べ189観測点