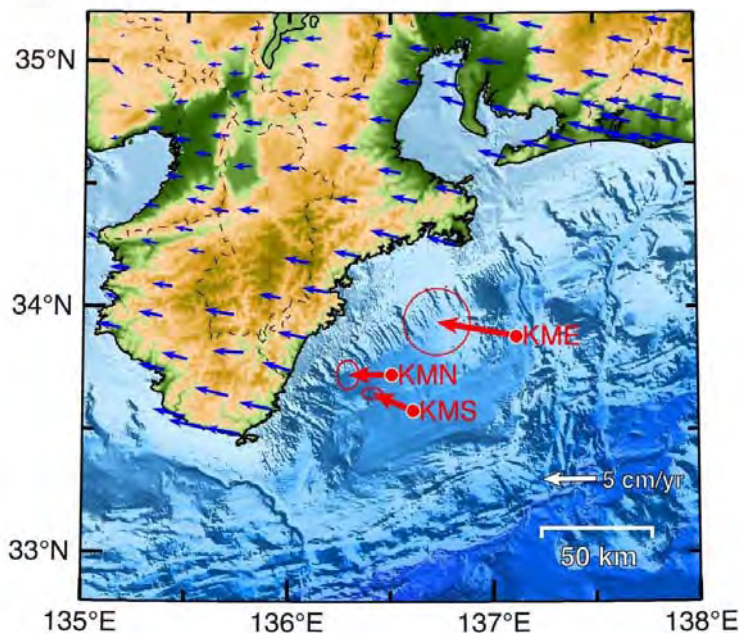


② 定常的な地殻変動

熊野灘（東南海地震）

三重県水産研究所と共同



KMN

NS: 0.0 ± 1.3 cm/yr
EW: -4.0 ± 1.0 cm/yr

KMS

NS: 1.6 ± 0.5 cm/yr
EW: -3.7 ± 0.9 cm/yr

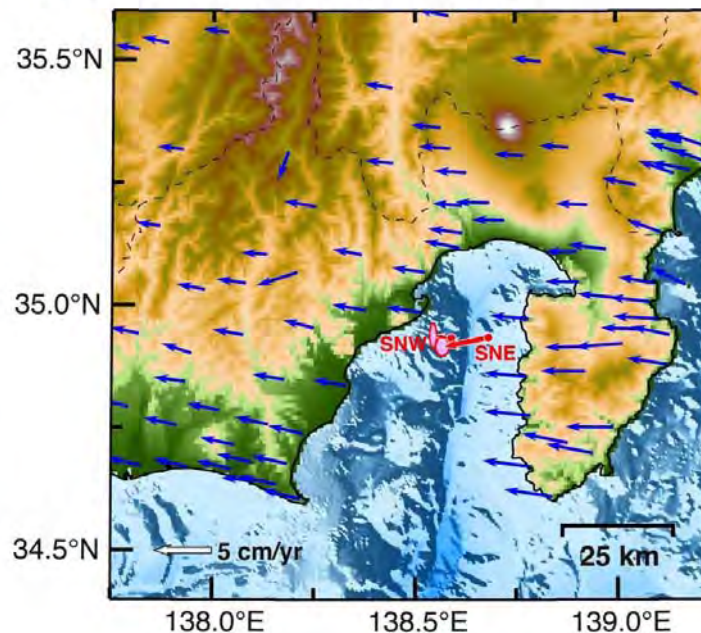
KME

NS: 1.3 ± 3.0 cm/yr
EW: -7.2 ± 3.0 cm/yr

駿河湾（東海地震）

w.r.t. AM

東海大学海洋研究所と共同



SNW

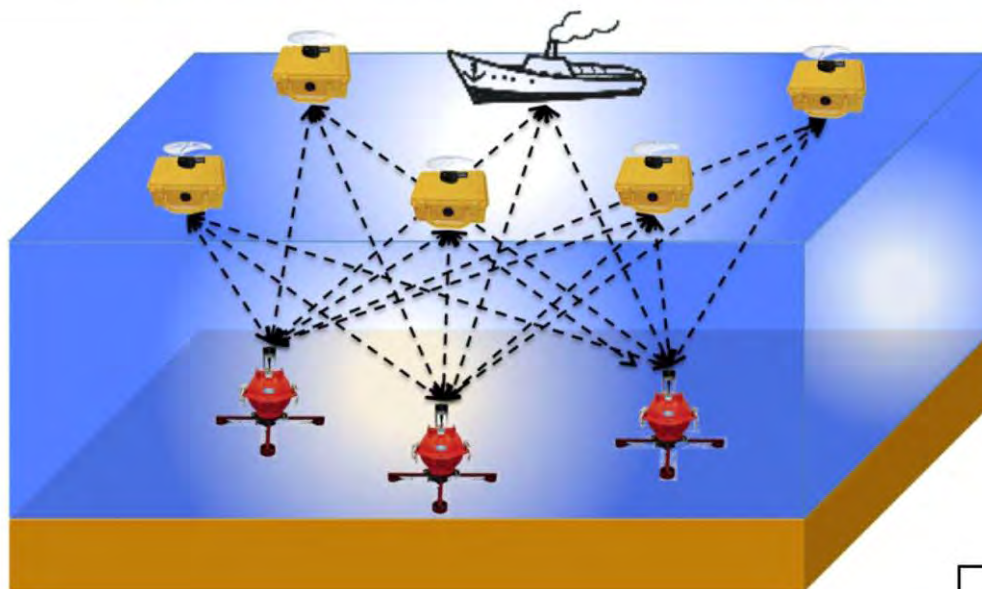
NS: 0.2 ± 1.1 cm/yr
EW: -2.2 ± 0.3 cm/yr

SNE

NS: -0.8 ± 0.8 cm/yr
EW: -4.0 ± 0.6 cm/yr

プレートの収束にともなう地殻変動を海域で検出

海上多点方式での傾斜推定



音響 送受波装置
送受波器
GPS アンテナ
受信機
原子時計
小型ジャイロ
P C

