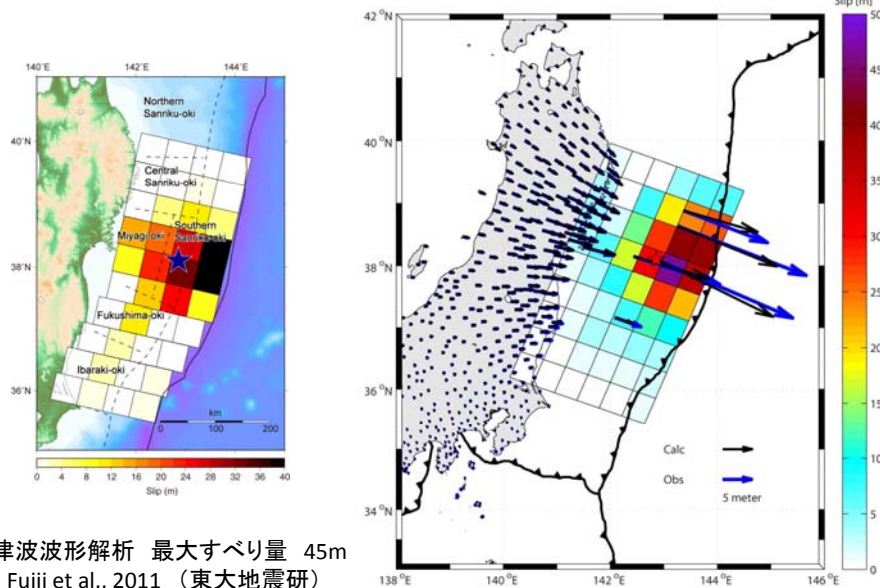


2011年東北地方太平洋沖地震の津波波形解析



津波波形解析 最大すべり量 45m
Fujii et al., 2011 (東大地震研)

陸上GPS・海底GPS音響・津波波形解析
最大すべり量 45m (北大)

日本周辺で発生した津波地震

年.月.日	緯度	経度	地域	M_t	M_s
1596.9.4	33.3	131.6	別府湾	8.0	(7.0)
1605.2.3	33.5	138.5	慶長東海南海	8.2	(7.9)
1611.12.2	39.0	144.0	三陸沖	8.4	(8.1)
1677.11.4	35.0	141.5	房総沖	8.0	(8.0)
1741.8.29	41.6	139.4	渡島半島沖	8.4	-
1771.4.24	24.0	124.3	八重山諸島	8.5	(7.4)
1792.5.21	32.8	130.3	島原湾	7.5	(6.4)
1896.6.15	39.5	144.0	岩手県沖	8.6	7.2
1975.6.10	42.8	148.2	色丹島沖	7.9	6.8
1984.6.13	31.4	139.8	鳥島近海	7.3	5.4
1996.9.5	31.4	140.0	鳥島近海	7.5	5.7
1963.10.20	44.9	150.3	択捉島沖(最大余震)	7.9	7.2

阿部 (2003)

世界で発生する津波地震

