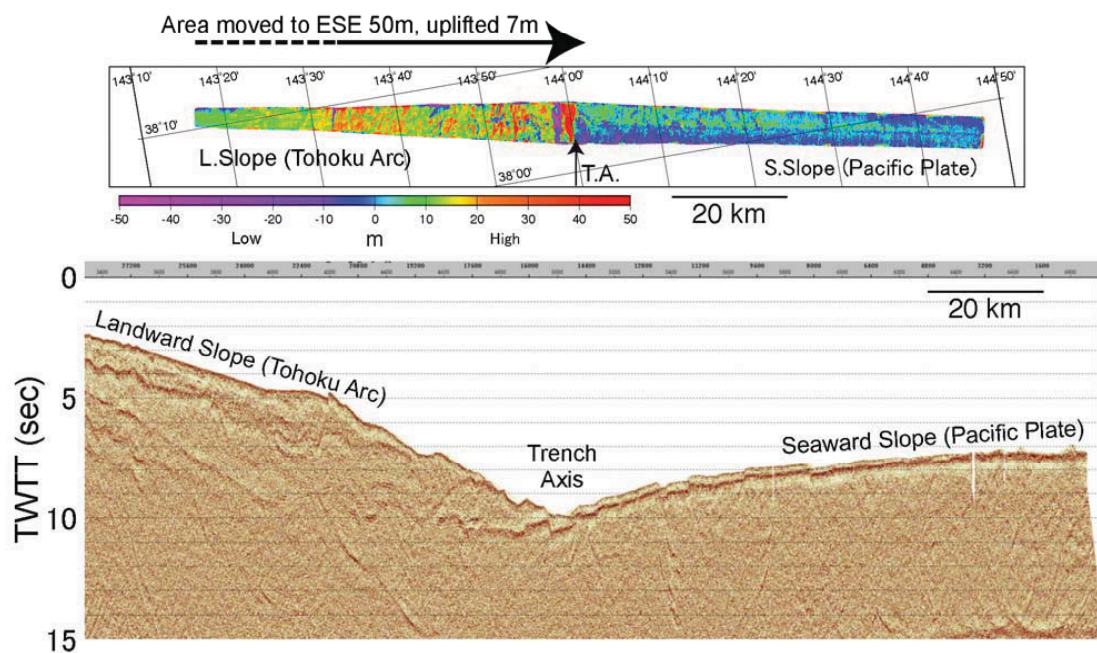


海溝沿いの問題

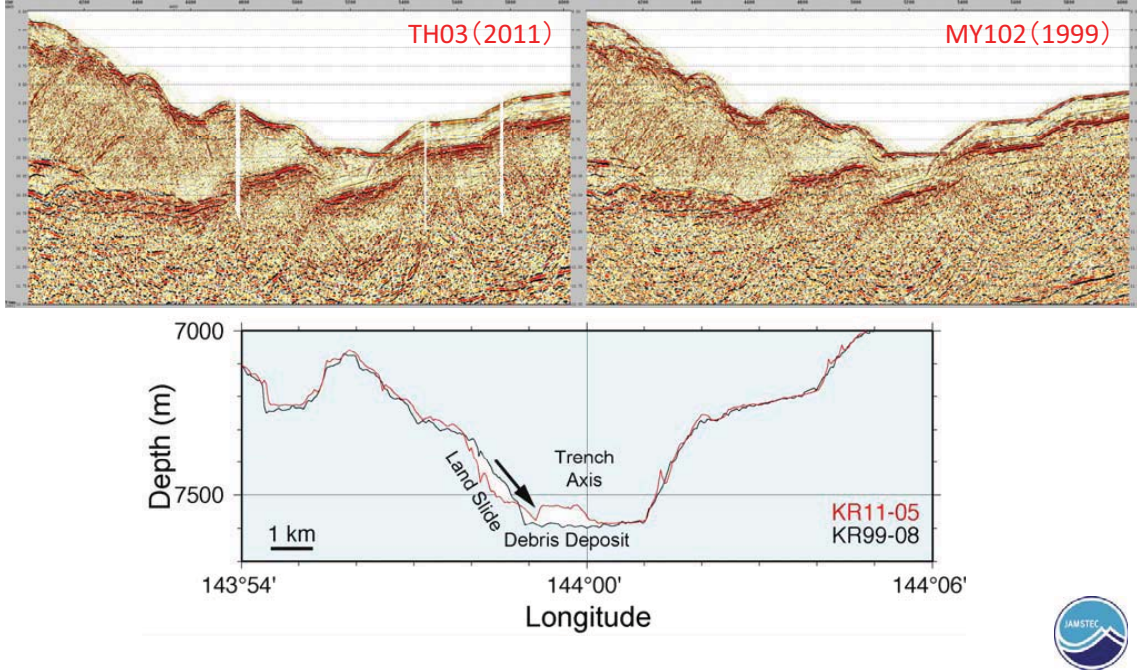
海洋研究開発機構



海底地形調査からわかった地殻変動 [KR11-05 TH03] – [KR99-08 MY102]



海溝軸に発達する海底地すべり



地震発生前後の海底地形変化に基づく津波シミュレーション

釜石沖ケーブル観測点での波形の比較

津波初期水位分布

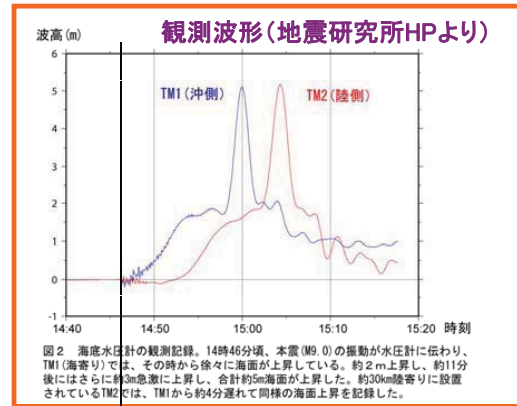
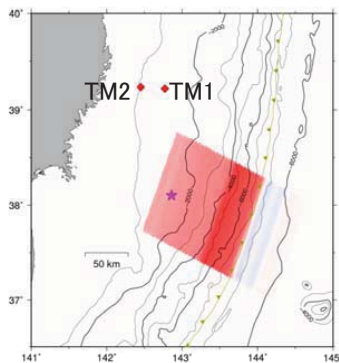


図2 海底水位計の観測記録。14時46分頃、本震(M9.0)の振動が水圧計に伝わり、TM1(海寄り)では、その時から徐々に海面が上昇している。約2m上昇し、約11分後にはさらに約3m急激に上昇し、合計約5m海面が上昇した。約30km陸寄りに設置されているTM2では、TM1から約4分遅れて同様の海面上昇を記録した。

