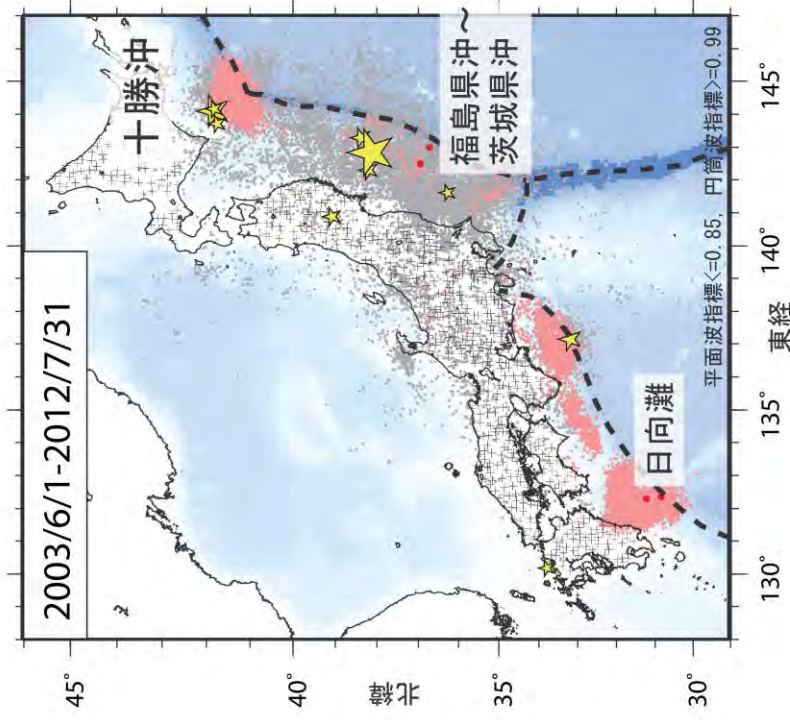
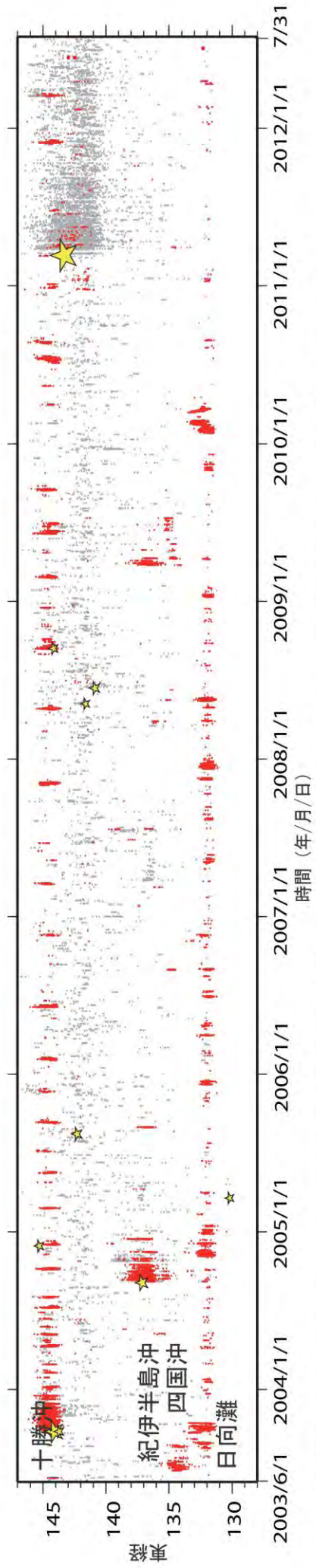


日本周辺における浅部超低周波地震活動 (2012年5月～7月)



- 目立った超低周波地震活動は無し
- 6月12日に福島県沖～茨城県沖で超低周波地震を検出
- 7月4日に日向灘で超低周波地震を検出

第1図. 2003年6月1日から2012年7月31日までの期間にアレイ解析によって検出されたイベントの震央分布. 検出イベントを防災科研 Hi-net の手動, または自動検測震源と照合し, 対応する地震が見出されたイベントを灰色 (2012年4月30日以前), および赤色 (5月1日以降) の点でそれぞれ示す. これらは主として周期 10 秒以上に卓越する超低周波地震を表すが, 東北地方太平洋沖地震の発生以降は, 除去しきれない通常の地震を多数含む. 期間内に発生した M7 以上の地震の震央を黄色星印で併せて示す (ただし, 2011年3月11日以降は東北地方太平洋沖地震の本震のみ).



第2図. 2003年6月1日から2012年7月31日までの期間に検出されたイベントの時空間分布. 検出されたイベントを防災科研 Hi-net 手動検測震源と照合し, 対応する地震が見出されたイベントを灰色で, それ以外を赤色の点でそれぞれ示す. その他は第1図に同じ.