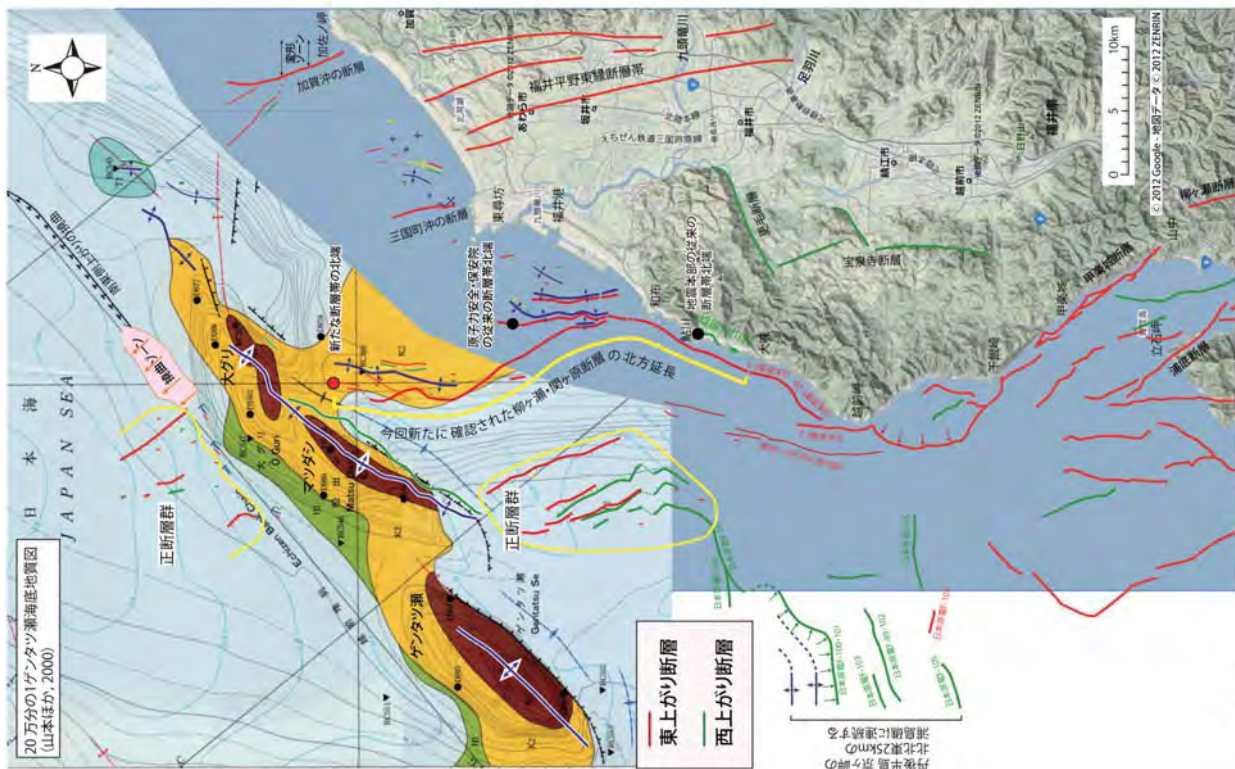


● 地層調査委員会(2004)の浦底-柳ヶ瀬断層帯の北端と南端  
 ● 日本原子力発電(2010a)の浦底セグメントの北端とアツロギ峠-地河内セグメントの南端  
 ● 本調査による浦底-柳ヶ瀬断層帯の端点

- 浦底-柳ヶ瀬断層帯
- 後期更新世に活動したその他の断層
- 中期更新世に活動した断層

第4図. 浦底-柳ヶ瀬断層帯とその周辺の活断層.



第3図. 柳ヶ瀬-関ヶ原断層帯北部及びその北方延長周辺の活断層分布。  
 海域の活断層の分布は、本年度の文科省「沿岸海域における活断層調査」のうち、「柳ヶ瀬-関ヶ原断層帯/北部(湘南部)」の音波探査結果、並びに海洋情報部が2003年度に実施した沿岸海域海底活断層調査(加賀-福井沖)の音波探査記録、日本原子力発電株式会社教習技研所原子形地質調査所申請(3号及び4号原子炉の増設)のための音波探査記録、及び福井県科学技術庁地質調査研究センターで1996年度に実施した音波探査記録の再解析による。