

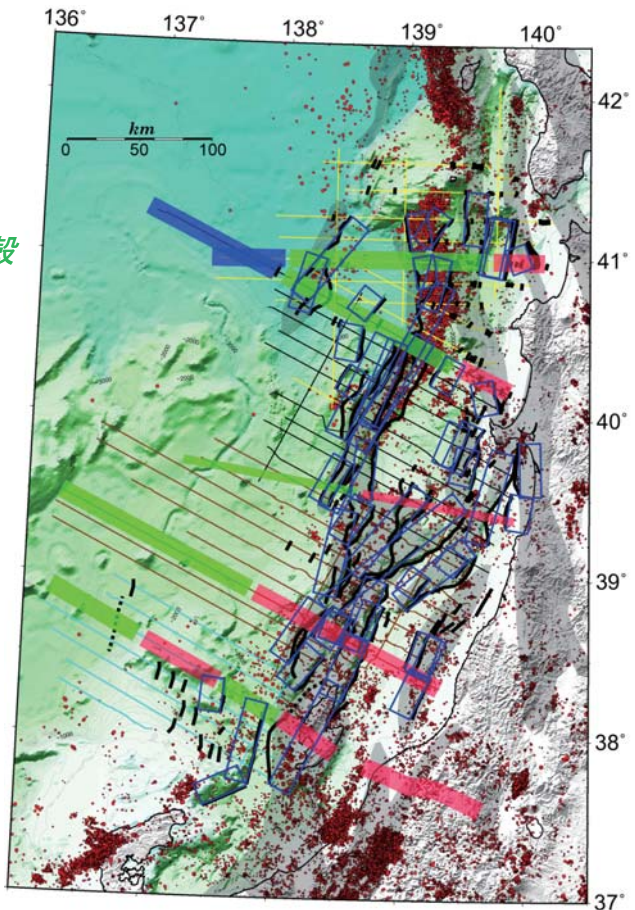
まとめ

✓日本海東部の地殻構造は主に3つタイプ(**島弧地殻**, **厚い海洋地殻**, **海洋地殻**)に分けられる。

- 島弧地殻
- 典型定期的な海洋地殻より厚い海洋地殻
- 海洋地殻

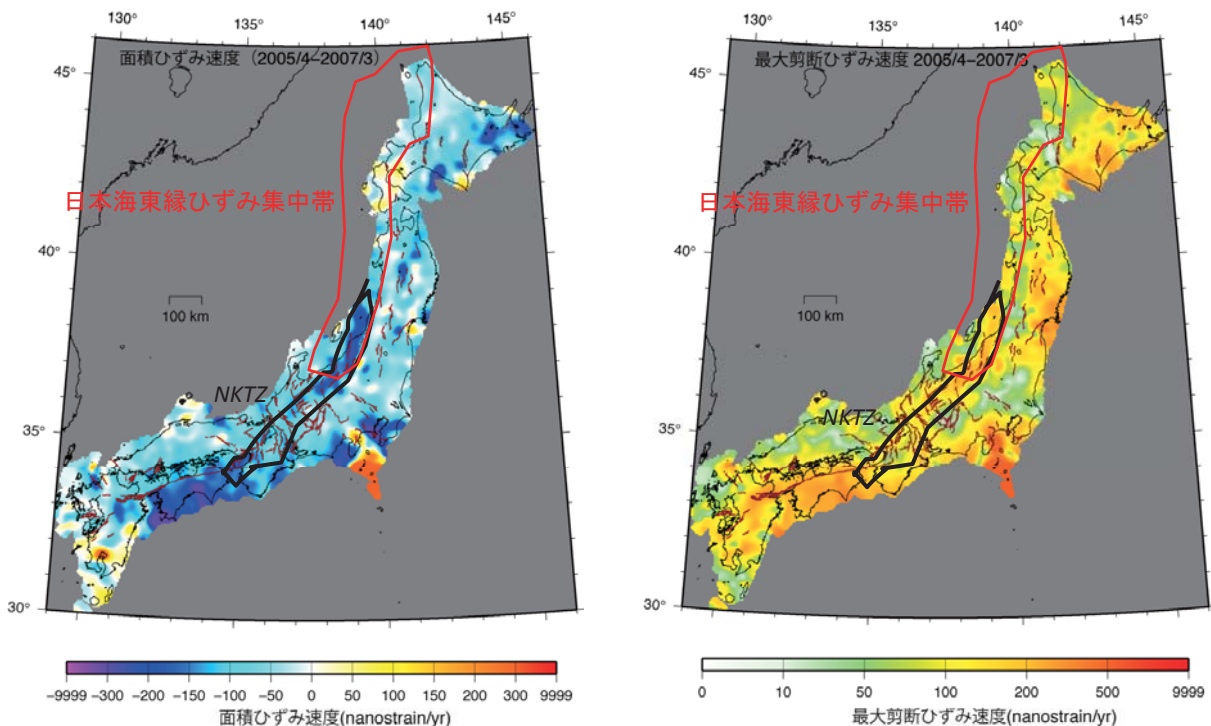
✓庄内沖地震・新潟地震・新潟県中越沖地震などは、**島弧地殻**内で生じた地震。

✓日本海中部地震は **島弧地殻と海洋地殻**の境界付近で発生した地震。



海洋研究開発機構 小平秀一 資料

GNSS連続観測に基づくひずみ速度分布



- GEONETデータでは、秋田県以南に比べて青森県以北のひずみ集中はそれほど明瞭ではない。
 - 観測点配置, 余効変動の影響もある。