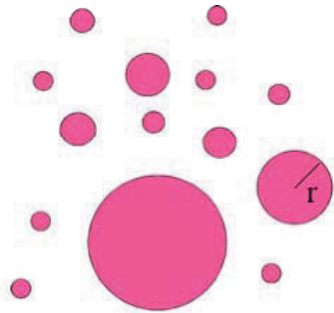
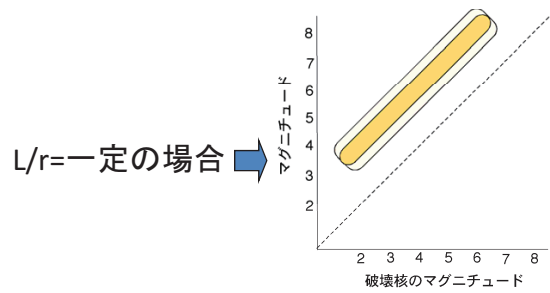


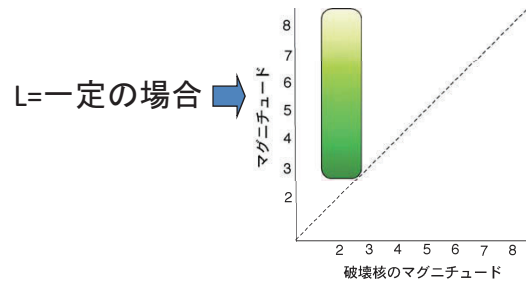
# 前駆すべりと地震の最終的サイズとの関係



アスペリティ分布.  
 $r$ : アスペリティサイズ.  
 $L$ : 臨界すべり量.



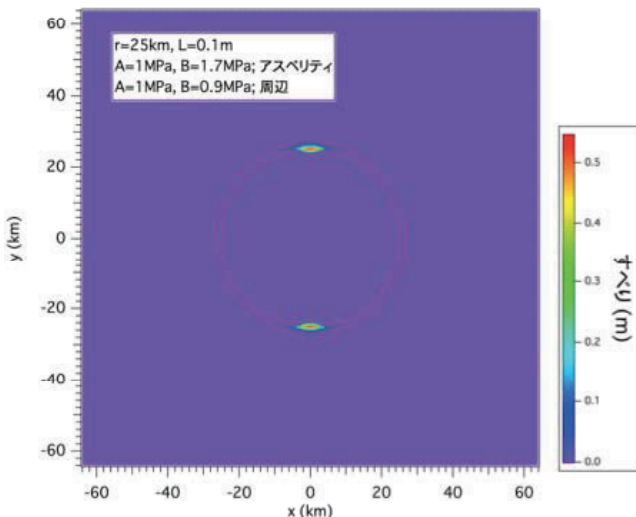
$L/r$  = 一定の場合 →  
 $L$  が  $r$  に比例する場合は、大きな地震の前に大きな前駆すべりが起こる.



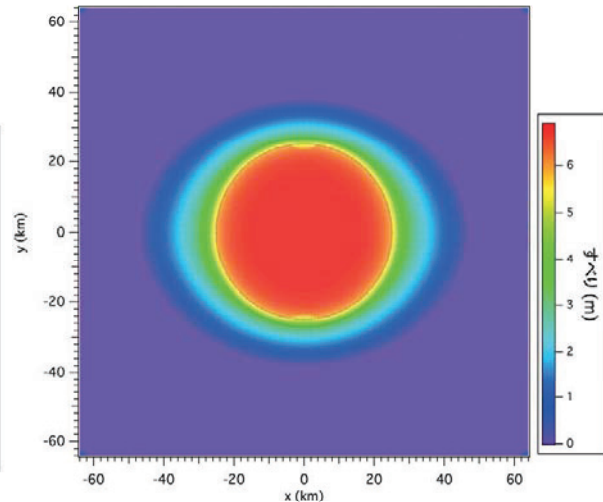
$L$  がアスペリティサイズ  $r$  によらず一定であれば、前駆すべりの大きさは、最終的な地震の規模にほとんど依存しない.

吉田・加藤 (地震2005)

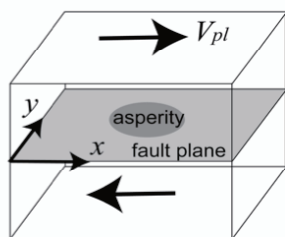
## 前駆すべりと本震時のすべり(composite lawを仮定)



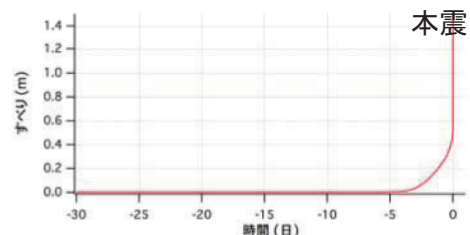
本震前1週間の前駆すべり分布



本震時のすべり分布



アスペリティモデル



震源核での前駆すべりと本震時のすべり