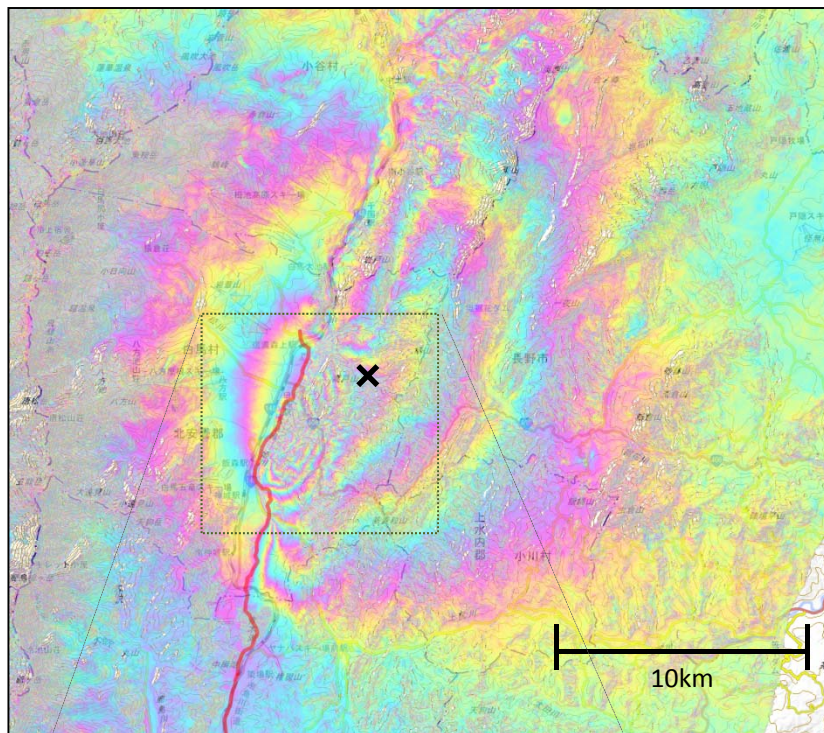
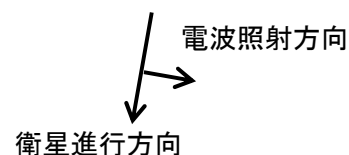
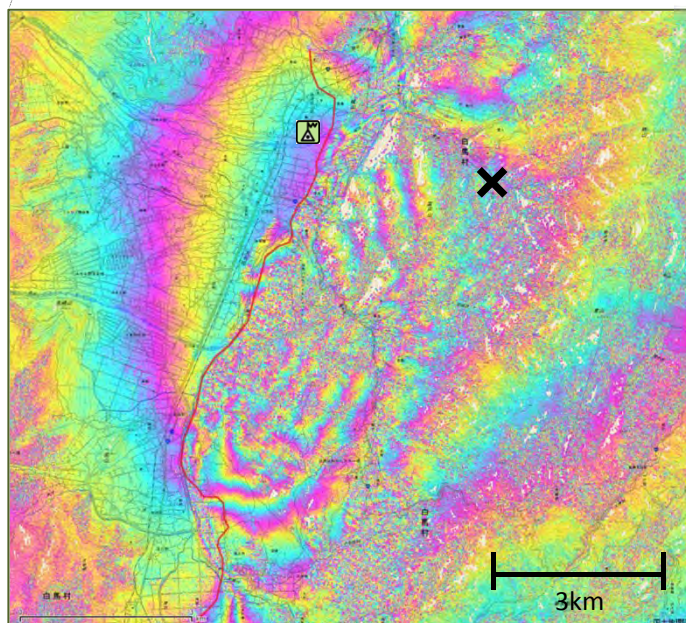
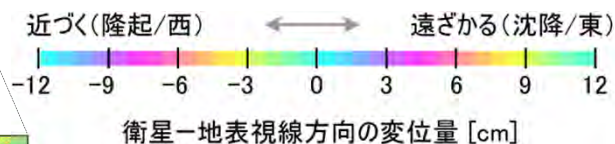


「だいち2号」合成開口レーダーによる地殻変動分布図(暫定※)

神城断層付近で地殻変動による位相変化が見られる。
震央西側の地表地震断層付近では、特に大きな地殻変動が生じたとみられる。



地震前観測日	2014/10/02
地震後観測日	2014/11/27
観測時間(JST)	12:30頃
観測モード	高分解能 (3m)
偏波	HH
衛星進行方向	南行
電波照射方向	左
オフナディア角	32.4°
垂直基線長	+7m
使用DEM	GSI10mDEHM Japan(飛田, 2009)



- × 本震震央(深さ5km, M6.7)
- △ 電子基準点「白馬」
- 神城断層(都市圏活断層図)
- 拡大図範囲

※今後、軌道情報の更新等により
結果が更新される可能性がある

解析: 国土地理院 原初データ所有: JAXA
地震予知連絡会SAR解析WGの活動により地震後の緊急観測要求を実施した。
データはだいち2号に関する国土地理院とJAXAの間の協定に基づき提供された。

国土地理院資料