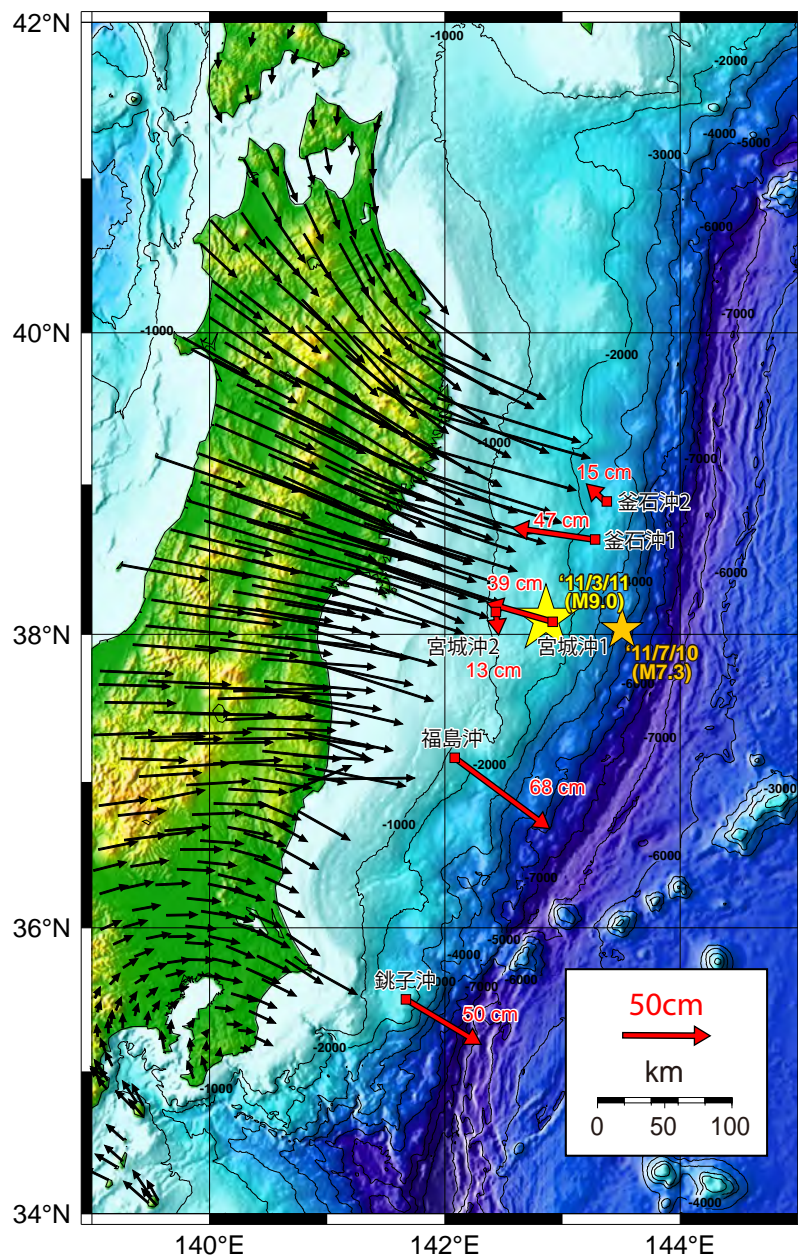


第1表 東北地方太平洋沖地震後の水平変位 【電子基準点「福江」固定】

観測点	基準エポック	比較エポック	水平変位量
釜石沖2	2011/4/3	2015/1/26	15 cm
釜石沖1	2011/4/5	2015/1/25	47 cm
宮城沖1	2011/3/28	2015/1/15	39 cm
宮城沖2	2011/3/27	2015/1/16	13 cm
福島沖	2011/3/29	2015/1/13	68 cm
銚子沖	2011/4/18	2014/6/9	50 cm
電子基準点	2011/3/29 ~ 4/4	2015/1/26 ~ 2/1	-



第2図 東北地方太平洋沖地震後の変位 【電子基準点「福江」固定】

※陸上の結果は、国土地理院電子基準点による。