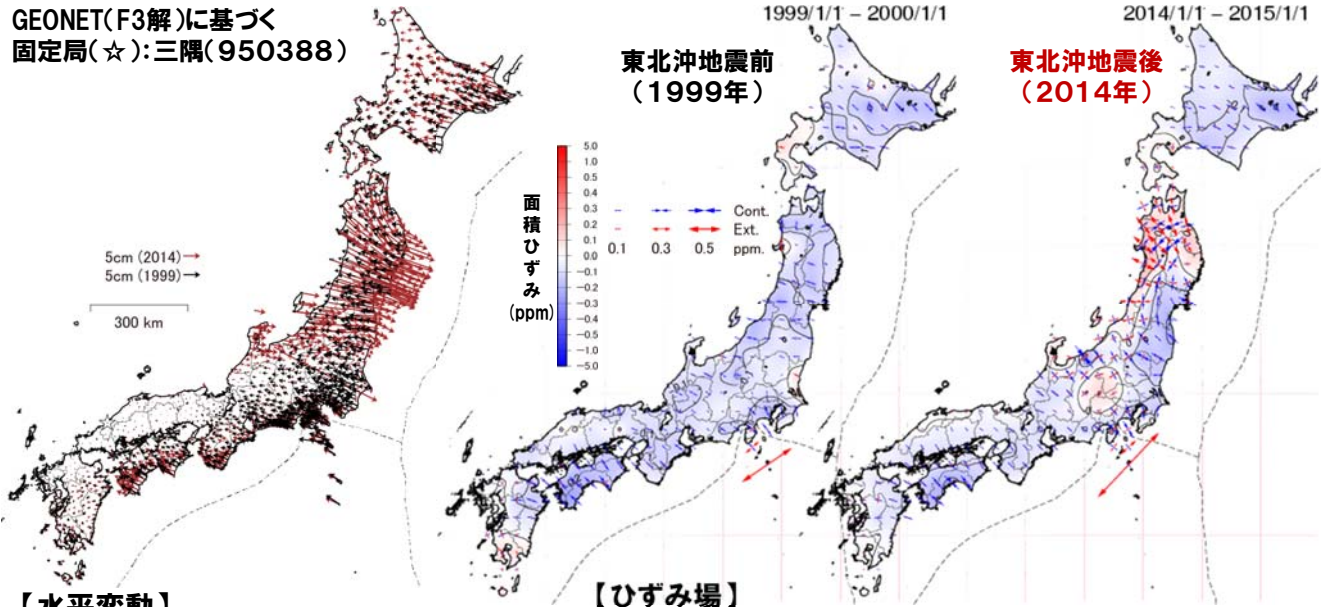


東北地方太平洋沖地震前後の地殻変動の変化

GEONET(F3解)に基づく
固定局(☆):三隅(950388)

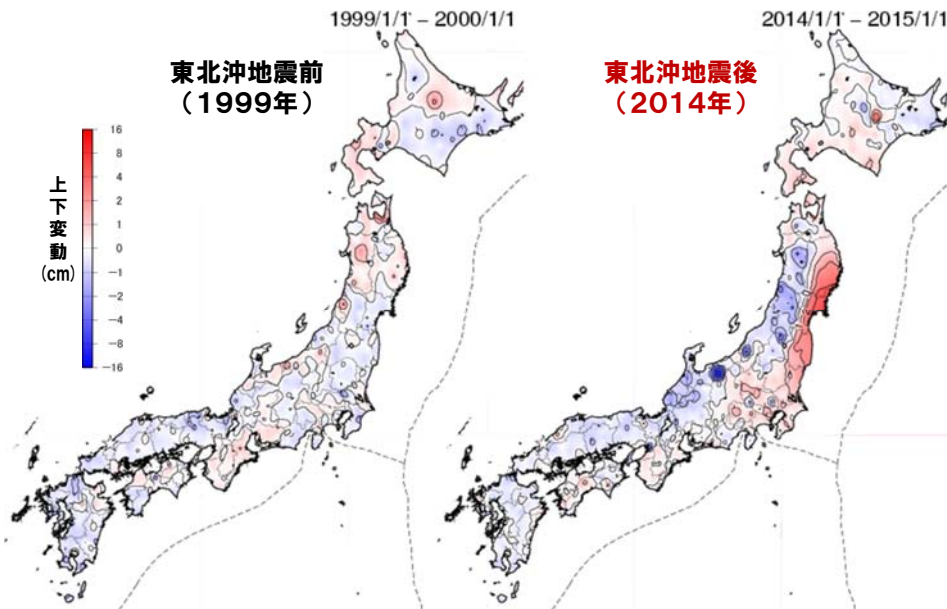


【水平変動】

東北沖地震前は、
北西から西北西の変動が卓越
東北沖地震後は、
⇒ 東北日本の広範囲で**東向き**の変動
⇒ 北信越・近畿から中国地方北部でも**東向き**の変動

【ひずみ場】

東北沖地震前は、日本列島全域で**圧縮場**
(北西-南東から東西**圧縮**)が卓越
東北地震後は、
⇒ 北海道南西部、東北地方北部、
日本海側、中日本で**伸張**が卓越
⇒ 東北地方太平洋側は東向きの変動だが、
伸張場ではなく**圧縮場**。牡鹿半島周辺は東西**圧縮**、
奥羽山脈周辺は南北**圧縮**が卓越



【上下変動】

東北沖地震前後で**隆起・沈降**のセンスが逆転、もしくは地震後に**隆起**が卓越
・東北地方太平洋側：**沈降** ⇒ **隆起**が卓越
・関東・甲信越地方：顕著な傾向なし ⇒ **隆起**が卓越
・東北地方日本海側：**隆起** ⇒ **沈降**の傾向
ただし、佐渡島：顕著な傾向なし ⇒ **隆起**の傾向
・東北での**隆起・沈降**の境は奥羽山脈沿い