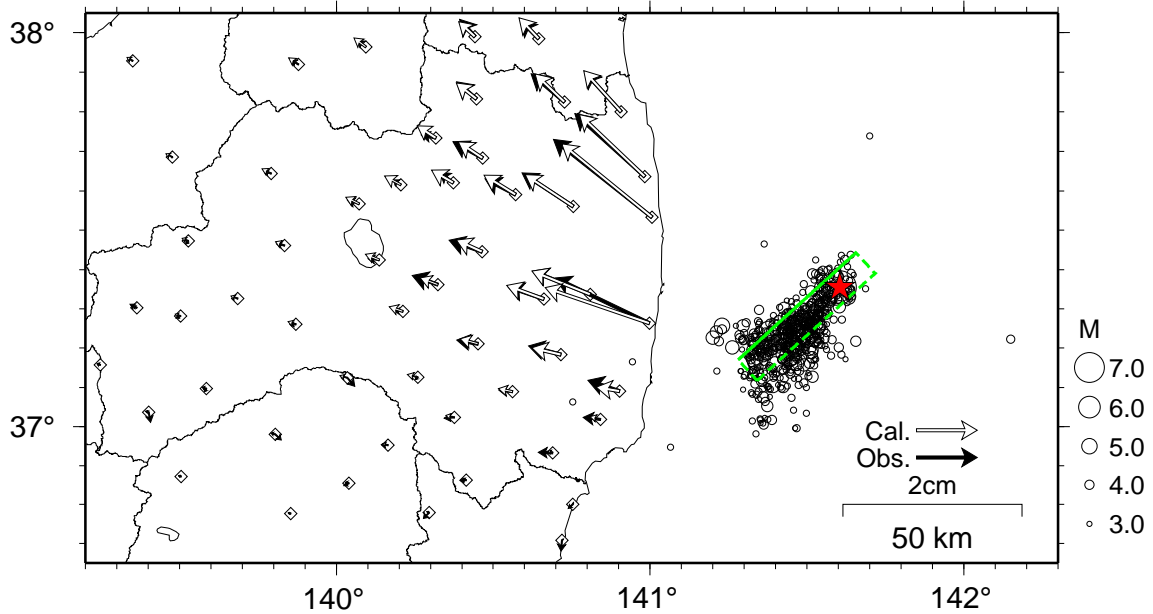


# 福島県沖の地震（2016年11月22日 $M_j7.4$ ）の震源断層モデル

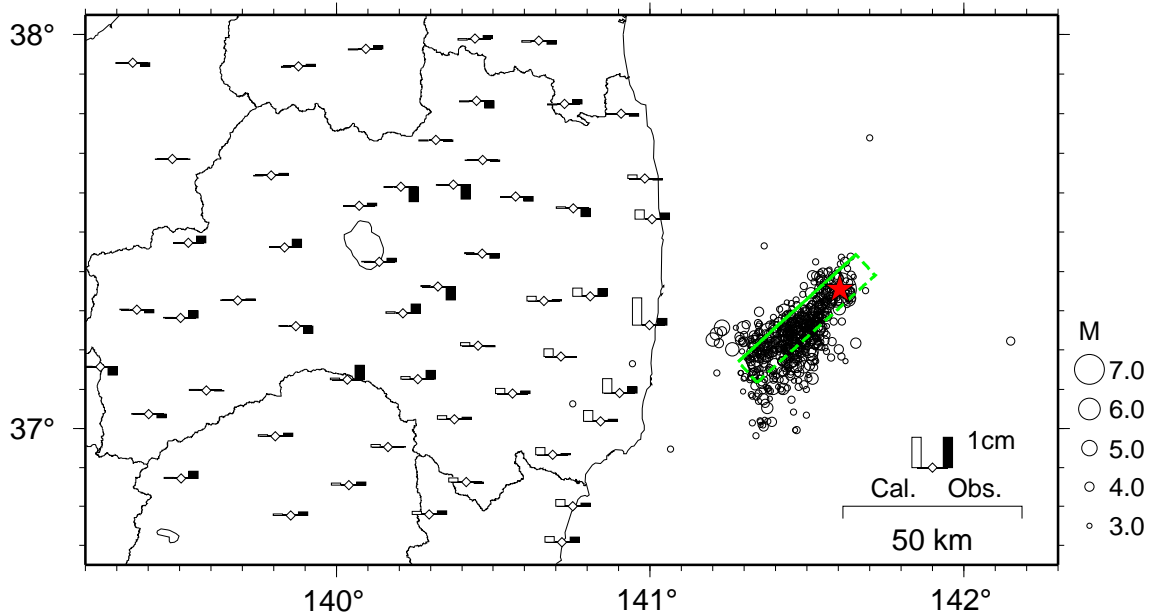
南東傾斜の正断層すべり（長さ45km，幅18km，すべり量約80cm， $M_w6.8$ ）と推定された。

基準期間：2016/11/14 - 2016/11/20 [F3：最終解]  
比較期間：2016/11/22 - 2016/11/28 [F3：最終解]

## 1. 水平変動



## 2. 上下変動



### 断層パラメータ

緯度	経度	深さ	長さ	幅	走向	傾斜	すべり角	すべり量	$M_w$
37.17	141.28	2.2 km	45.1 km	17.7 km	47.6	63.2	-89.8	0.78 m	6.8

断層面上端

断層面

★ 震央

固定局：大湊（950241）

・余震分布 ( $M \geq 3.0$ ) は、気象庁一元化震源（20161122 05:59JST-20161129 23:59JST）を使用した。

国土地理院資料