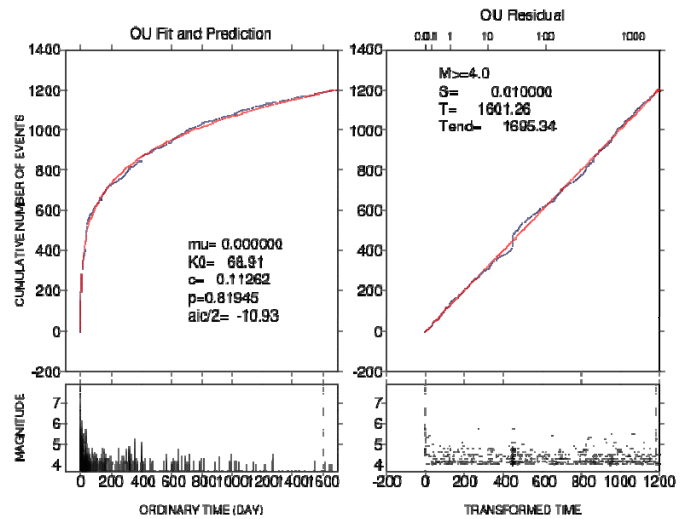


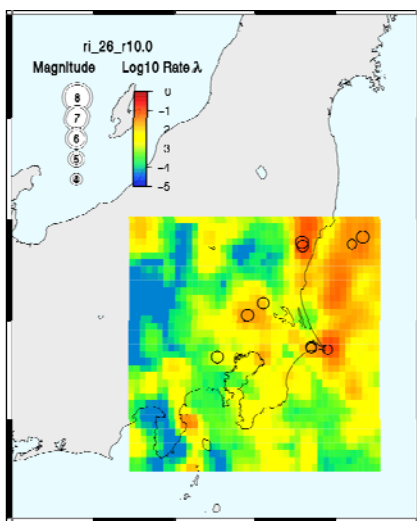
# CSEP参加グループによる予測手法： 予測と実際の活動の比較検証(2)

$$n(t) = \mu + K / (t + c)^p$$

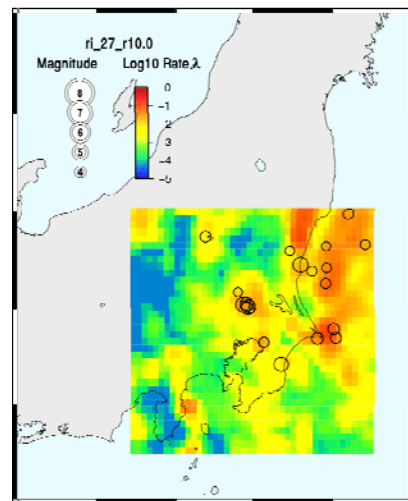
地震活動予測モデル = 地震数の  
予測と空間分布の予測を分離  
地震数は、大森宇津式より算出  
東北地方太平洋沖地震後において、  
この手法は有効である。



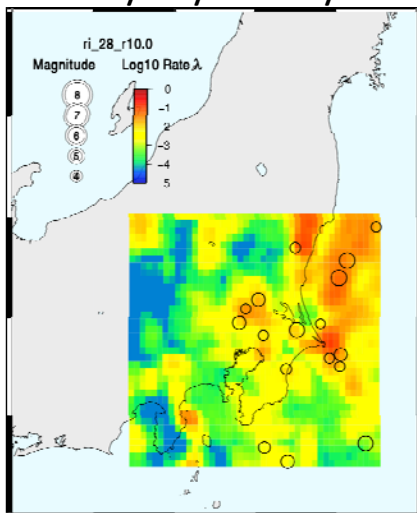
2016/02/01-05/01



2016/05/01-08/01



2016/08/01-11/01



2016/11/01-2017/02/01

