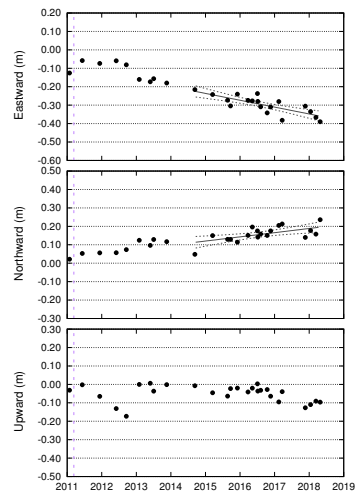


GNSS-A 観測時系列【アムールプレート固定】

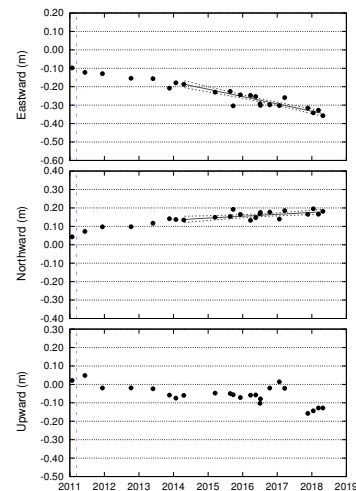
グラフ中の紫線は東北地方太平洋沖地震，青線は 1cm 以上の変動が推定される地震を示す。

グラフ中の直線は 2014 年 5 月～2018 年 5 月のデータの回帰直線，その周囲の双曲線は 95 %信頼区間を示す。

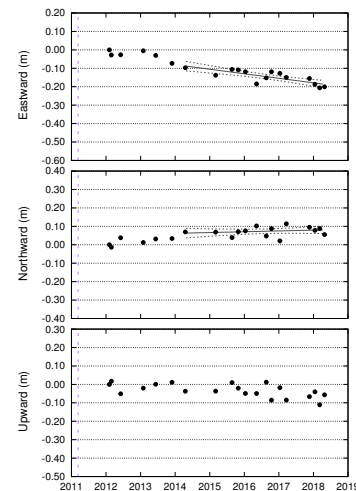
(9) TOK1



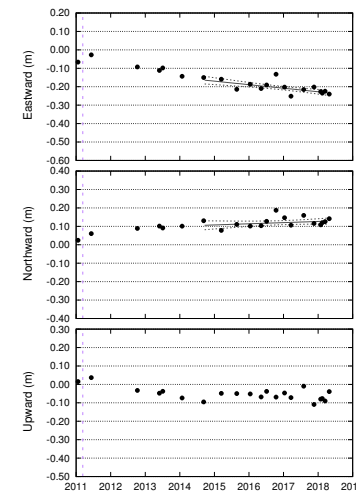
(10) TOK2



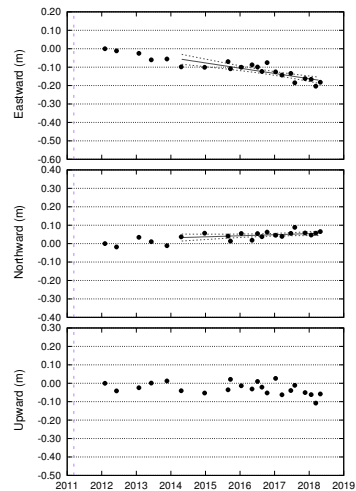
(11) TOK3



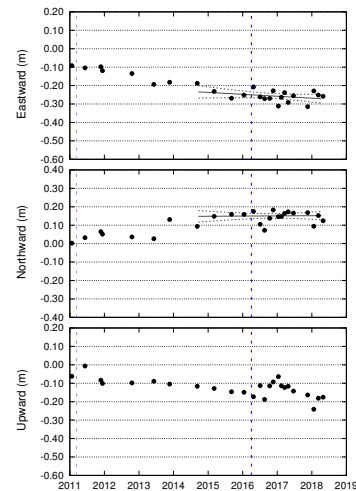
(12) KUM1



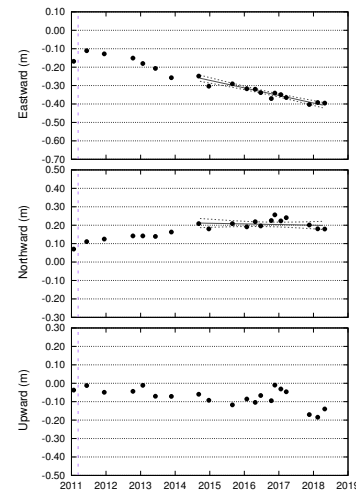
(13) KUM2



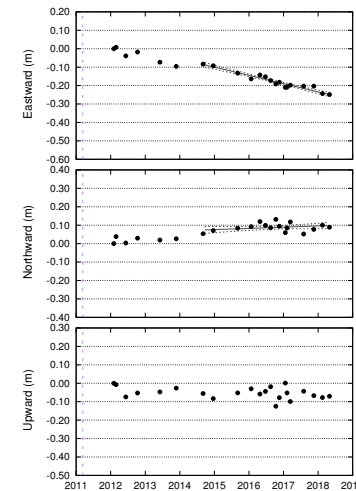
(14) KUM3



(15) SIOW



(16) MRT1

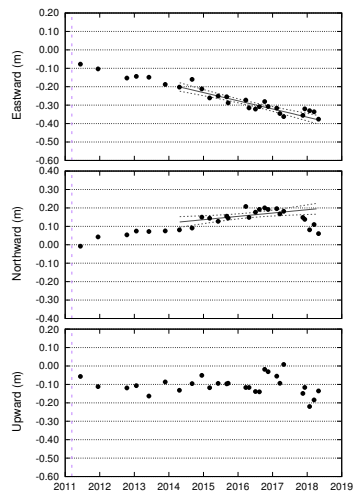


GNSS-A 観測時系列【アムールプレート固定】

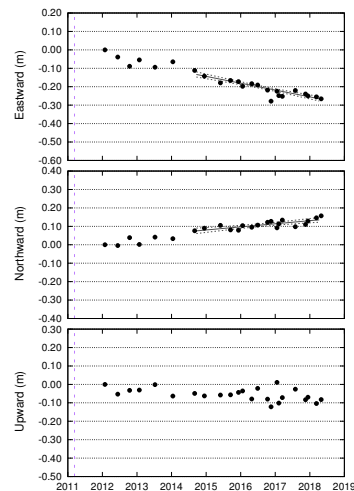
グラフ中の紫線は東北地方太平洋沖地震，青線は 1cm 以上の変動が推定される地震を示す。

グラフ中の直線は 2014 年 5 月～2018 年 5 月のデータの回帰直線，その周囲の双曲線は 95 %信頼区間を示す。

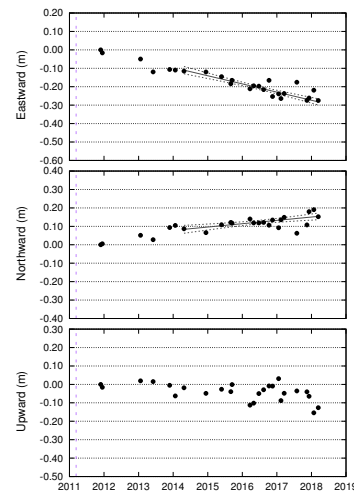
(17)MRT2



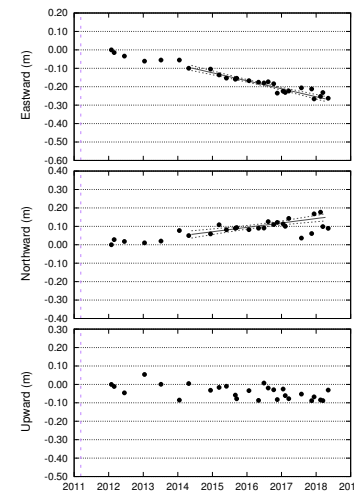
(18)TOS1



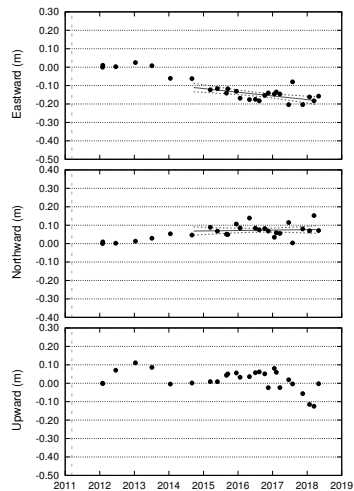
(19)TOS2



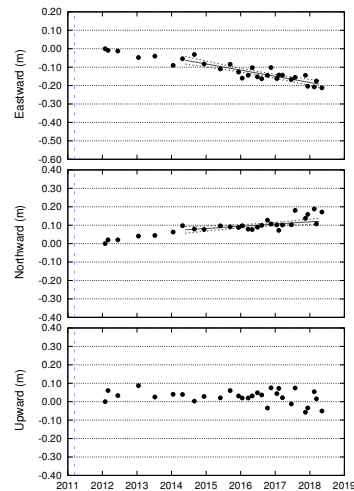
(20)ASZ1



(21)ASZ2



(22)HYG1



(23)HYG2

