

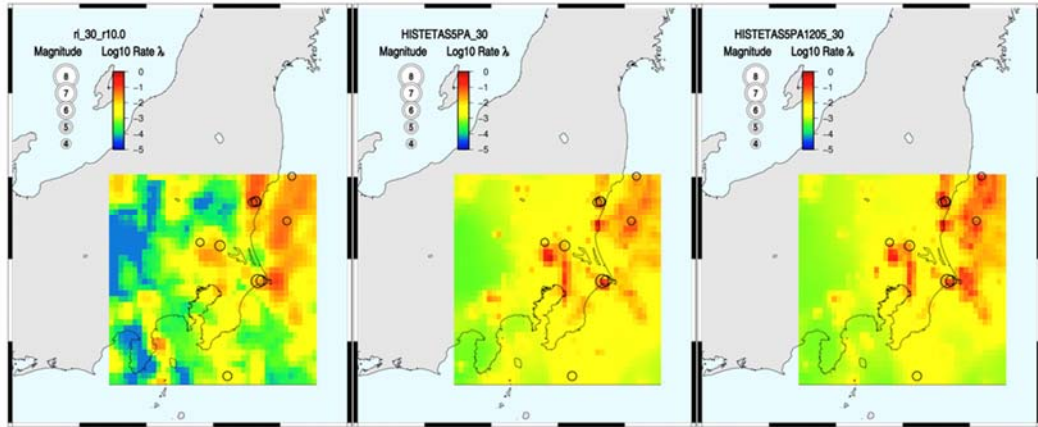
CSEP 参加グループによる予測手法：予測と実際の活動の比較検証 (3)

Earthquake Predictability Experiment based on CSEP Project

- Trial of forecast experiments in Japan -

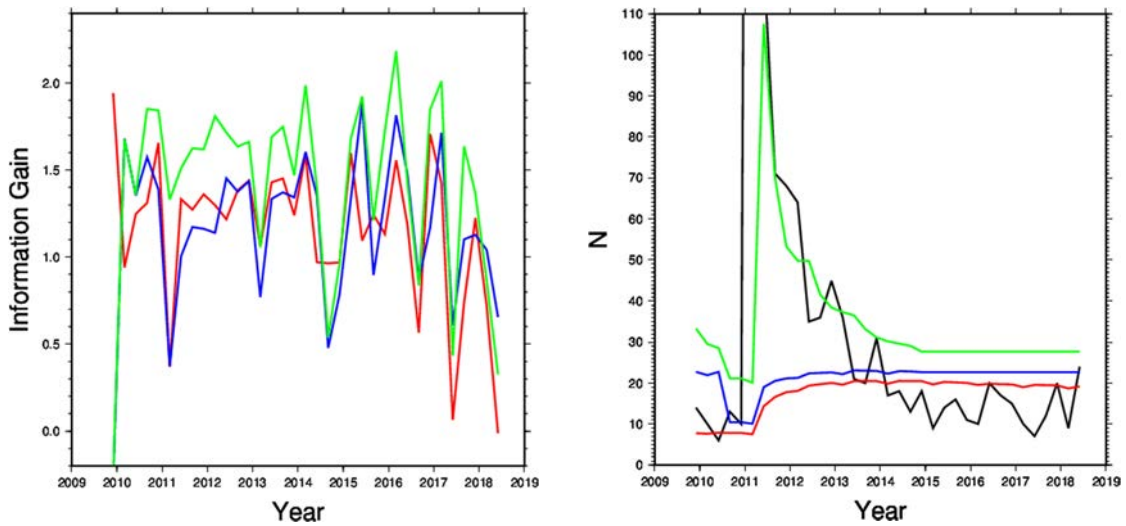
東京大学地震研究所

Earthquake Research Institute, The University of Tokyo



第 1 図. 関東テスト領域の 2017/02/01-2017/05/01 ラウンド評価結果.

Fig. 1. Evaluation results for Kanto test region 2017/02/01-2017/05/01 round.



第 2 図(左). 各ラウンドの情報利得値(赤:RI10K, 青:HISTETAS5PA, 緑:HISTETAS5PA1205).

Fig. 2 (Left). Information gain values for each round

red:RI10K, blue:HISTETAS5PA, green:HISTETAS5PA1205).

第 2 図(右). 各ラウンドの地震予測数(黒:観測, 赤:RI10K, 青:HISTETAS5PA, 緑:HISTETAS5PA1205).

Fig. 2 (Right). Forecast earthquake number for each round

Black:Obsevation, red:RI10K, blue:HISTETAS5PA, green:HISTETAS5PA1205).