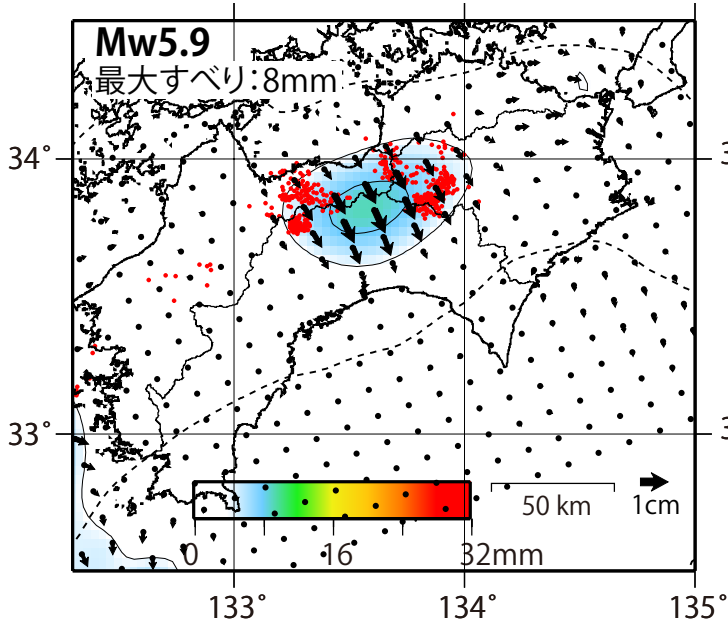


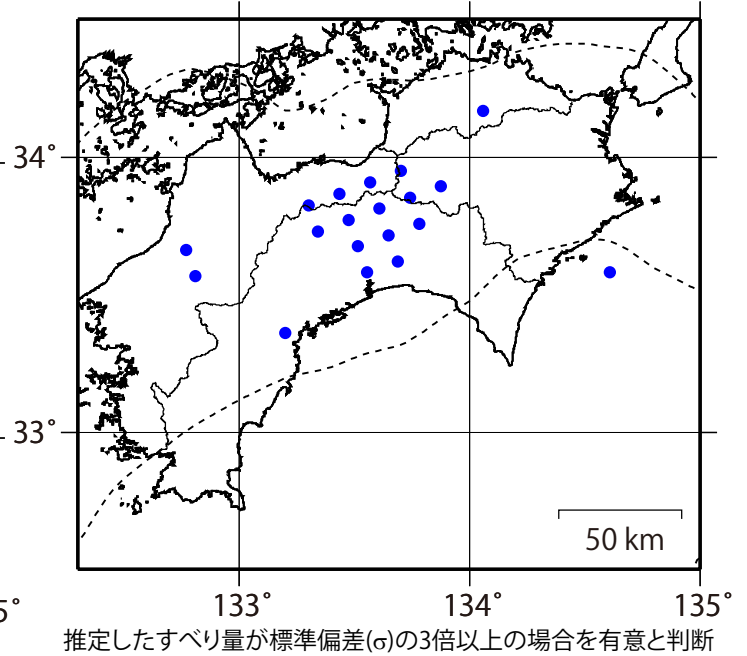
四国中部の深部低周波微動と同期したスロースリップ(暫定)

2018/10/27-11/12

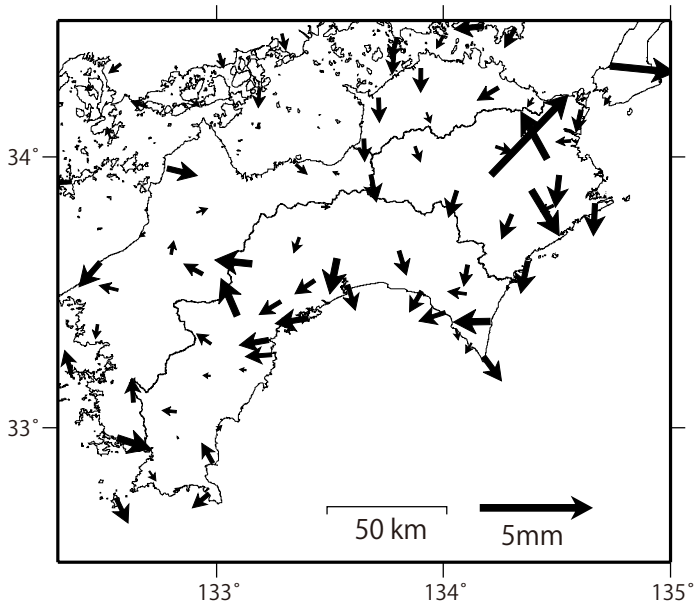
すべり分布(推定)



推定すべりが有意と判断されるグリッド

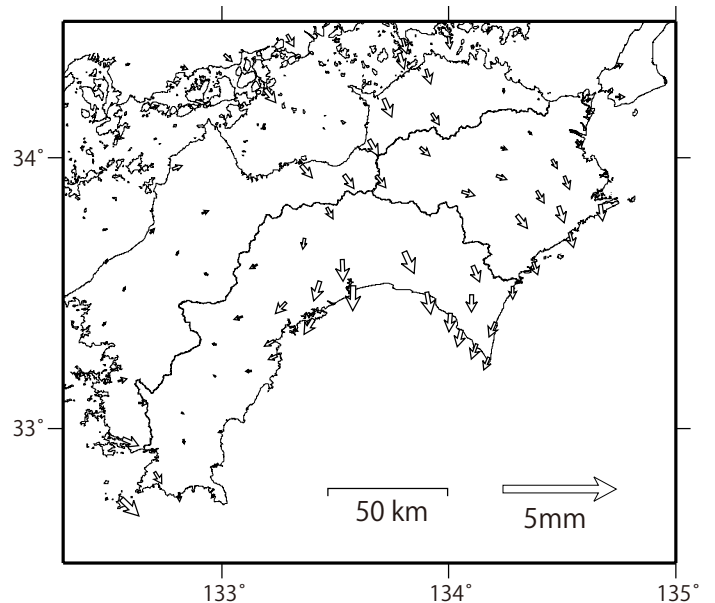


観測値(黒)



全体としての並進を取り除き、10/17-27の平均と11/12-22の平均の差をとった値

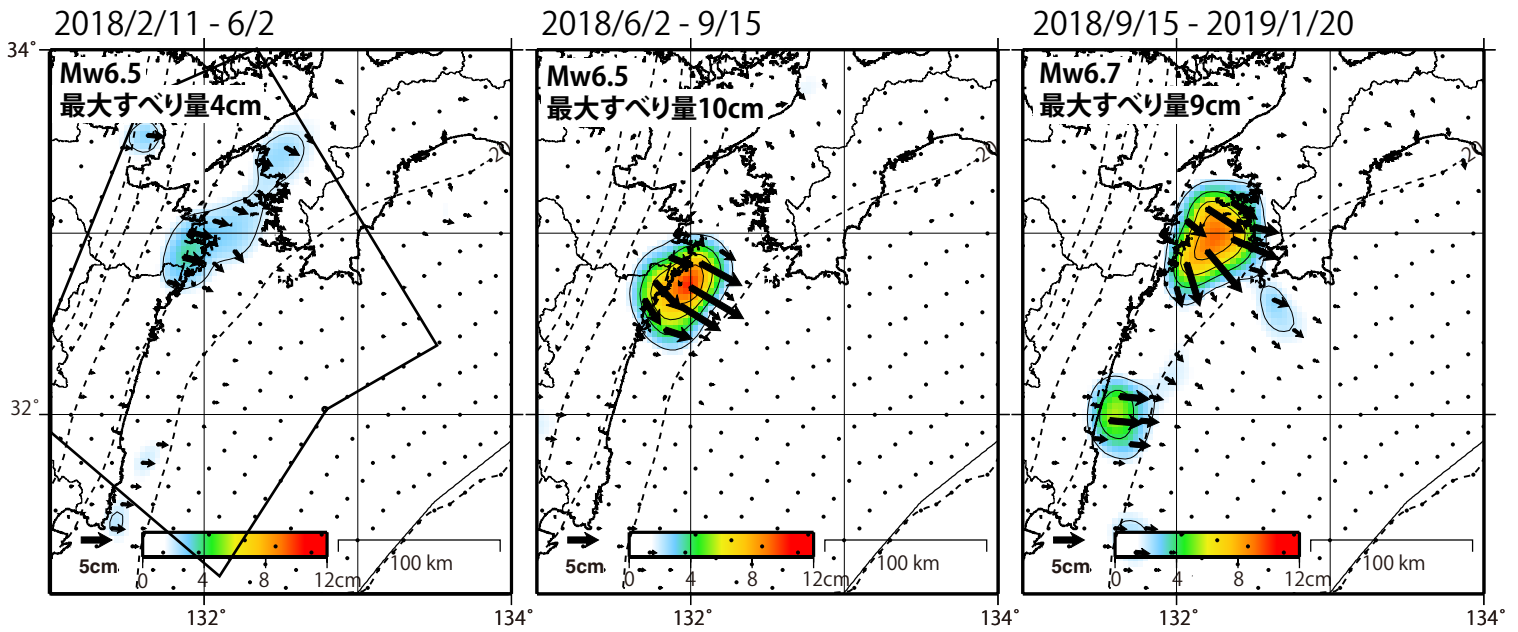
計算値(白)



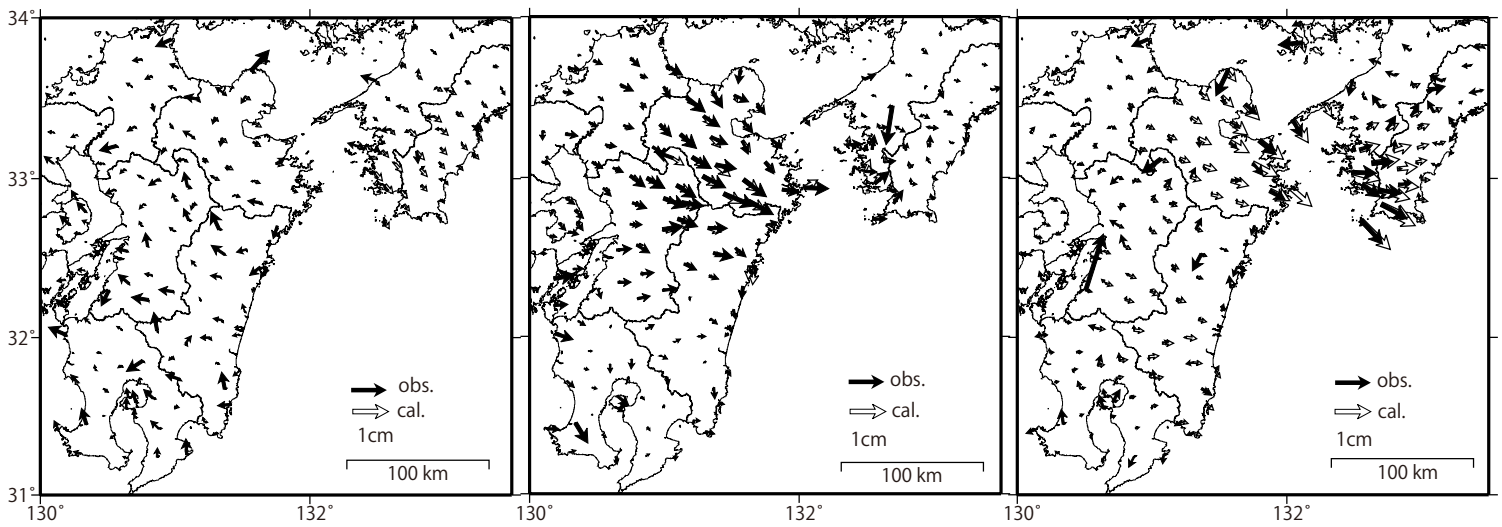
データ:F3解
トレンド期間:2006/1/1-2009/1/1
黒破線:フィリピン海プレート上面の等深線(弘瀬・他、2007)
赤丸:低周波地震(気象庁一元化震源)
固定局:三隅

GNSSデータから推定された日向灘・豊後水道の長期的ゆっくりすべり(暫定)

推定すべり分布



非定常的な地殻変動(水平)



※カルマンフィルターで平滑化した値

データ:F3解(～2019/1/5)+R3解(2019/1/6～1/20)

トレンド期間:2017/1/1-2018/1/1

黒破線:フィリピン海プレート上面の等深線(弘瀬・他,2007)

固定局:福江

