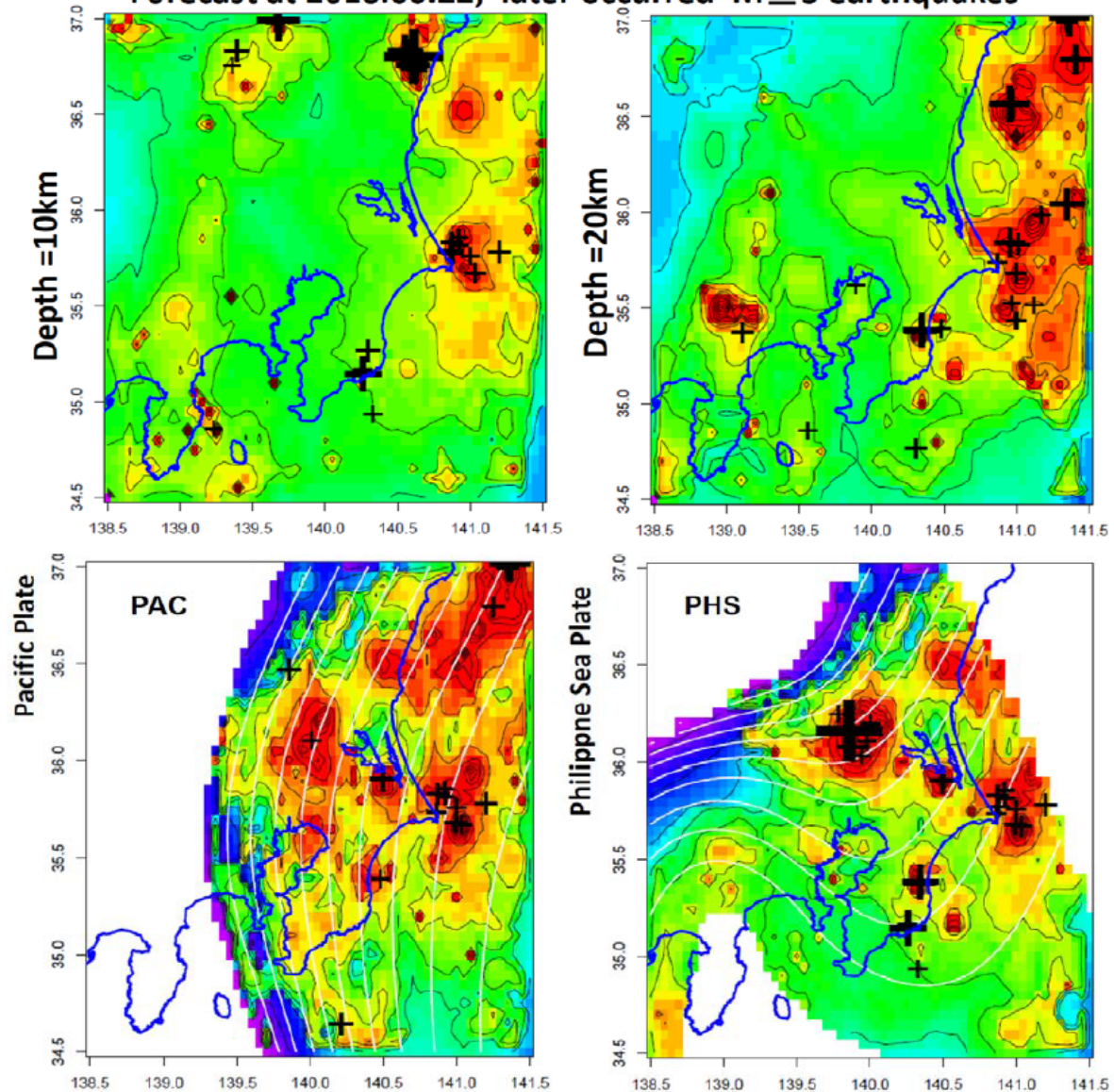


Forecast at 2018.06.22; later occurred  $M \geq 3$  earthquakes



図の説明: 発生強度の、深さ10 kmと20 kmの平面およびPACとPHSの上面における、スナップショット。対数色標の単位(=1)は $M4$ 基準値 $0.036 / \text{日} / (111 \text{ km})^3$ に対応。黒い細線の輪郭間隔は対数目盛で1.0。

✦印は予測後半年で起きた各面からの近隣の地震を示している。すなわち10km平面内で0~15km以内、10km平面内で16~30km以内、またプレートの上から5km上および10km下の深さ範囲内である。