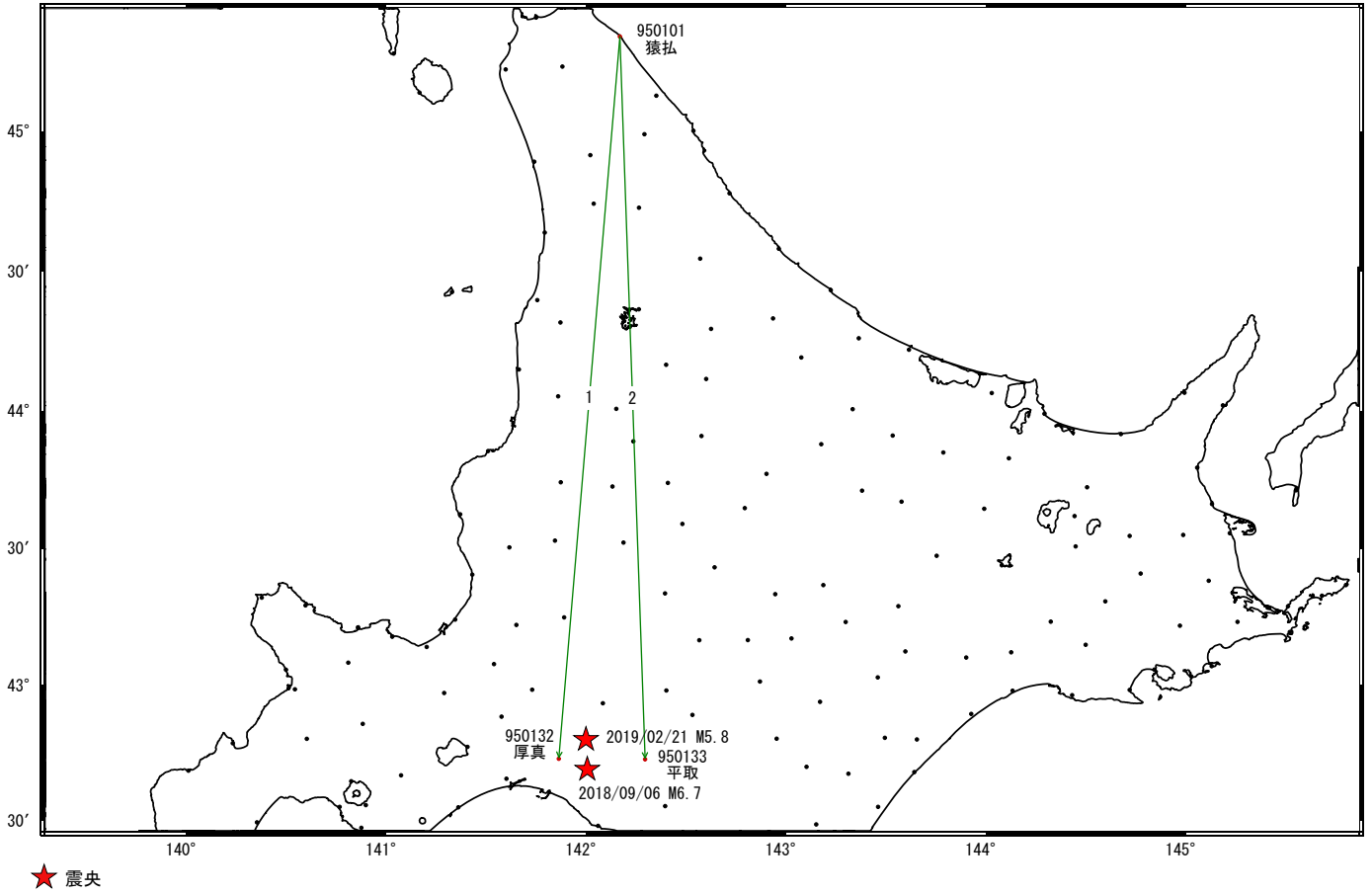


胆振地方中東部の地震(2月21日 M5.8)前後の観測データ(暫定)

この地震に伴う明瞭な地殻変動は見られない。

基線図

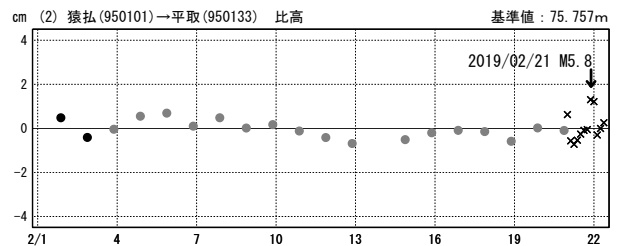
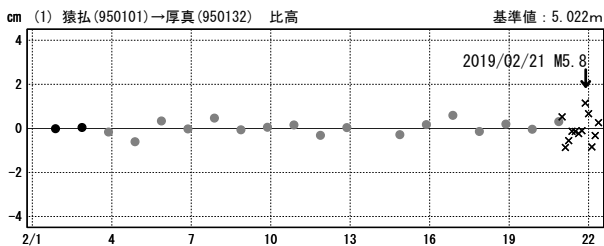
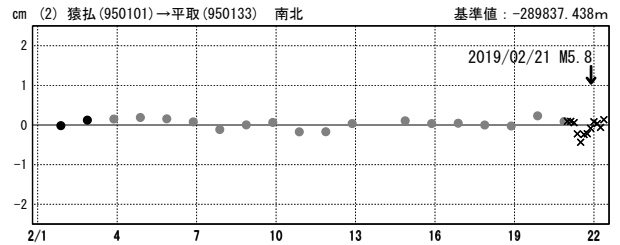
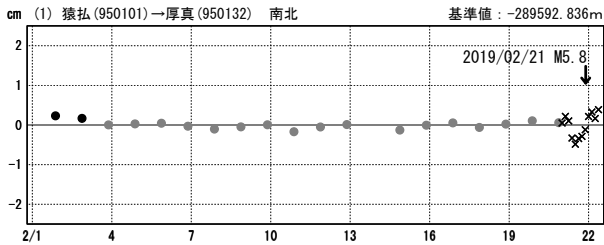
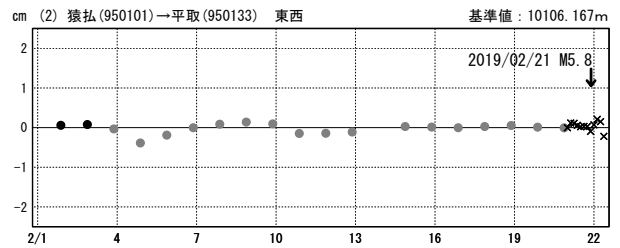
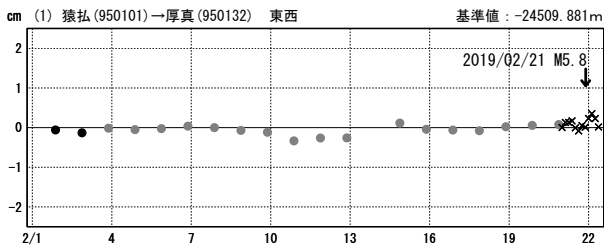


★ 震央

成分変化グラフ

期間: 2019/02/01~2019/02/22 JST

期間: 2019/02/01~2019/02/22 JST

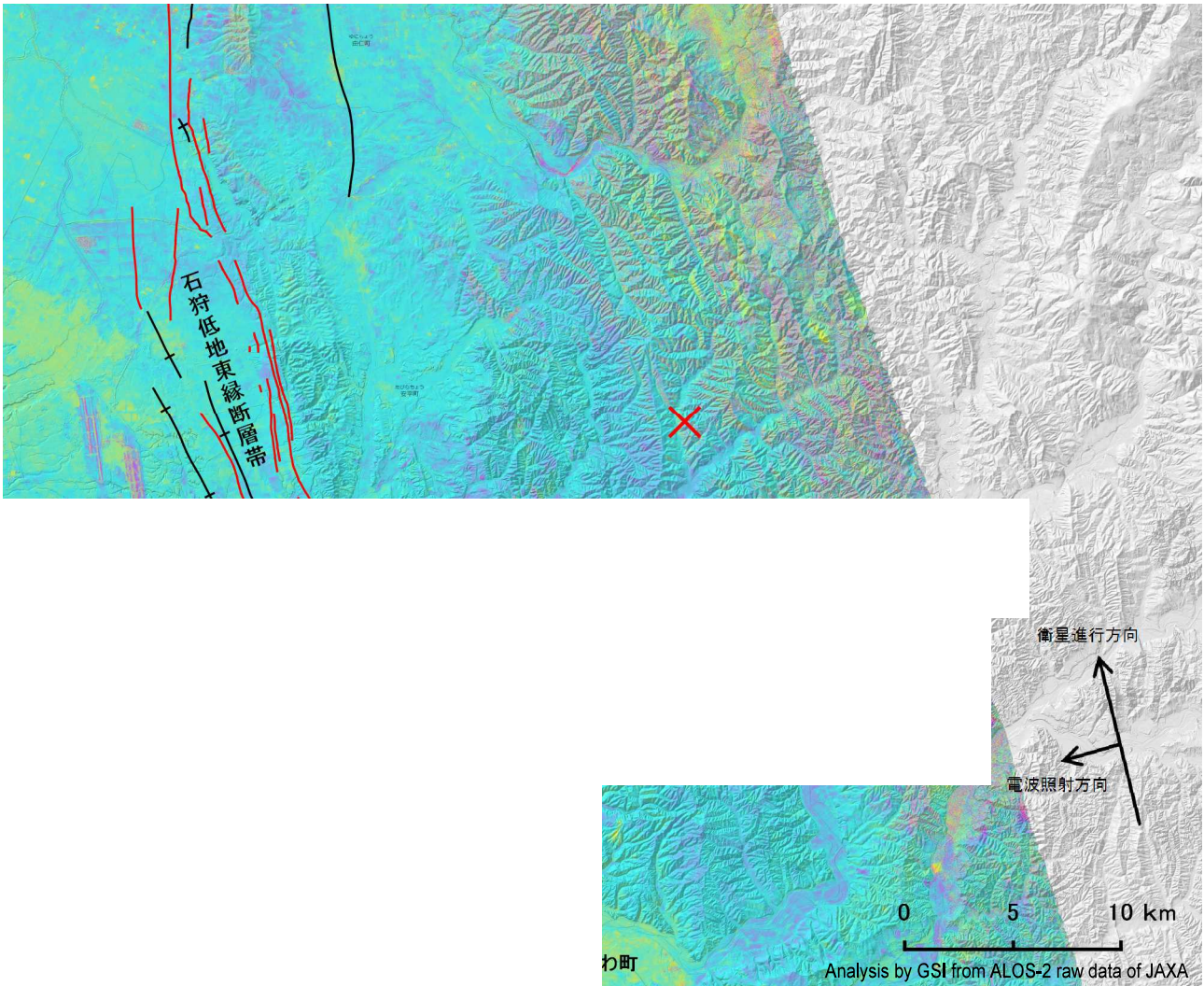


●---[F3:最終解] ●---[R3:速報解] ×---[Q3:迅速解]

胆振地方中東部の地震(2月21日 M5.8) 「だいち2号」によるSAR干渉解析結果

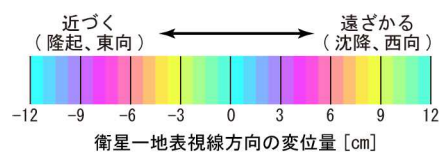
ノイズレベルを超える変動は見られない。

(a) 2019/02/07-2019/02/21



(a)	
衛星名	ALOS-2
観測日時	2019/02/07 2019/02/21 22:37頃 (14日間)
衛星進行方向	北行
電波照射方向	左
観測モード*	U-U
入射角(中心)	42.7°
偏波	HH
垂直基線長	-2m

*U: 高分解能(3m)モード



X 震央 2019/02/21 21:22 深さ 33km M5.8
震央位置及びマグニチュードは02/21 23:20に気象庁が発表した値

赤線：活断層線 (1/2.5万活断層図)
黒線：活褶曲線 (1/2.5万活断層図)