

南西諸島海溝沿いにおける海底地殻変動観測に基づくプレート間カップリング

中村衛 (琉球大学理学部)

ポイント

- 南西諸島海溝中部(沖縄島沖)では幅 30~60 km の領域が固着
 - ✓ 固着域は 1791 年津波イベントの震源域と一致し、SSE の活動域と棲み分けている。
- 南西諸島南部(波照間島沖)では、海底観測点は南方向に移動
 - ✓ 波照間島沖に固着が有るか否かは不明

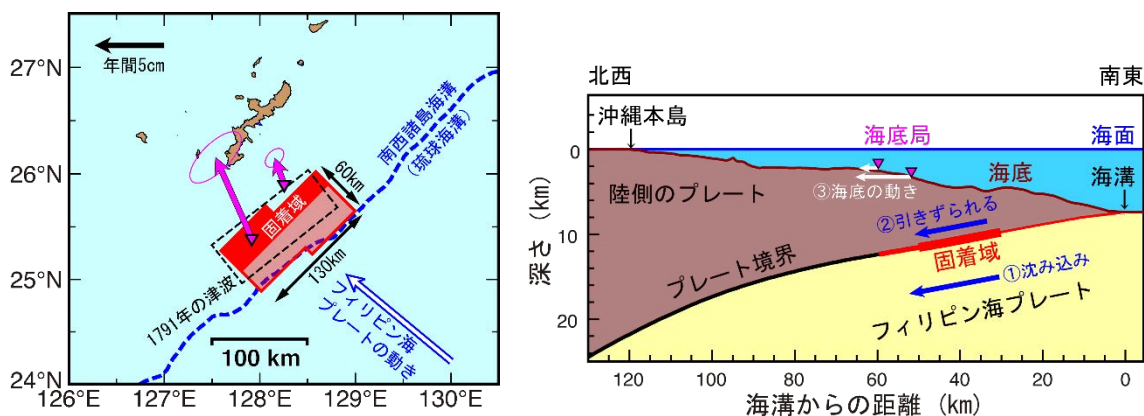


図1 南西諸島海溝中部におけるプレート間固着域(Tadokoro et al., 2018)。

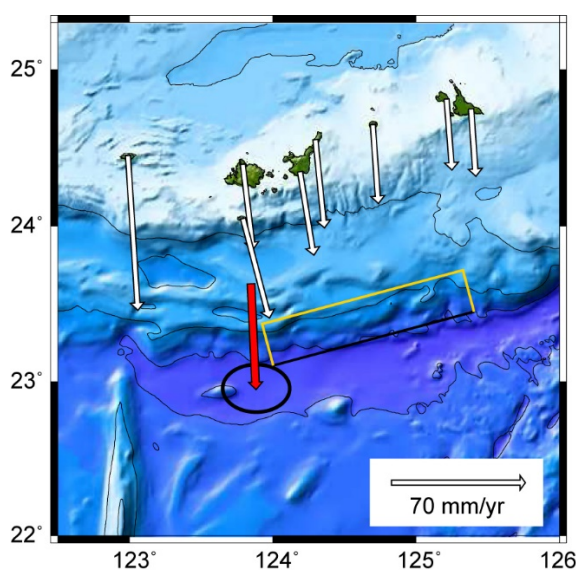


図2 南西諸島海溝南部における海底地殻変動観測の結果。赤矢印と白矢印は海底局と国土地理院 GNSS 観測網の移動ベクトルをそれぞれ示す(香味・他、2018)。