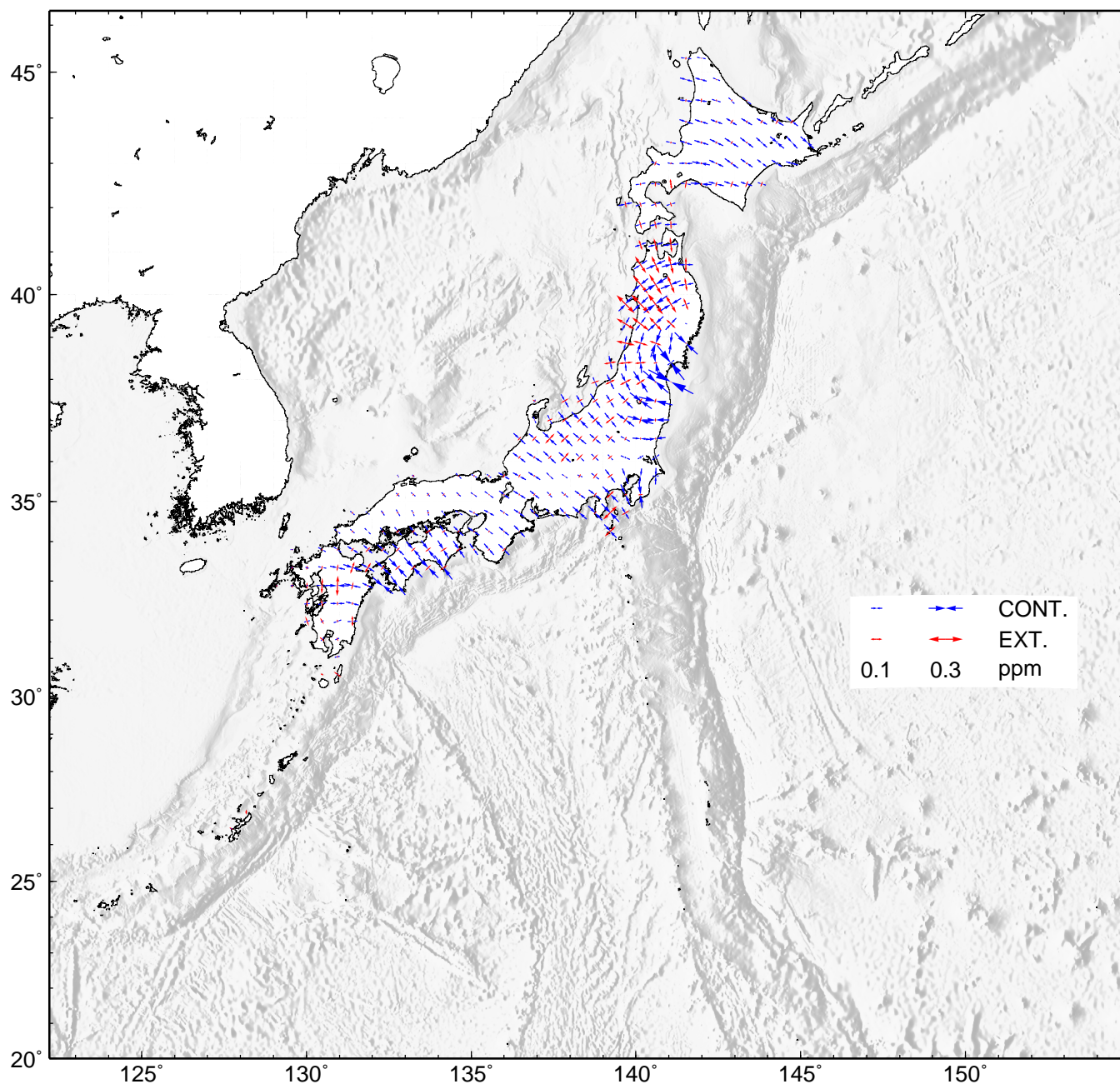


## GNSS 連続観測から推定した日本列島のひずみ変化

- ・平成 23 年（2011 年）東北地方太平洋沖地震の余効変動の影響によるひずみが見られる。
- ・平成 28 年（2016 年）熊本地震の余効変動の影響によるひずみが見られる。
- ・2021 年 2 月 13 日の福島県沖の地震の影響によるひずみが見られる。
- ・2021 年 3 月 20 日の宮城県沖の地震の影響によるひずみが見られる。

基準期間：2020/04/10 – 2020/04/24 [F 5：最終解]

比較期間：2021/04/10 – 2021/04/24 [F 5：最終解]



- ・GNSS 連続観測による変位ベクトルからひずみ変化図を作成した。
- ・海底地形データは ETOPO1 (Amante, C.&B.W.Eakins(2009)) を使用した。

国土地理院