

# 4月19日 茨城県北部の地震

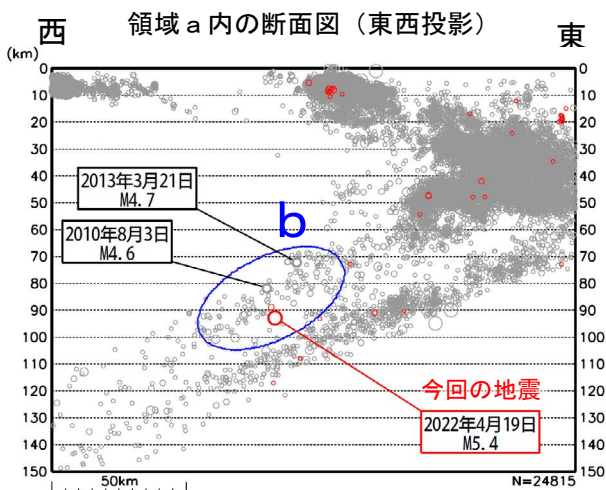
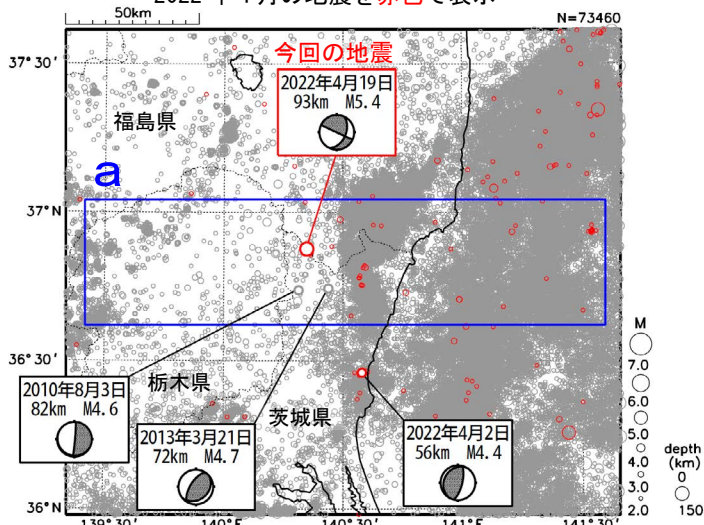
情報発表に用いた震央地名は〔福島県中通り〕である。

2022年4月19日08時16分に茨城県北部の深さ93kmでM5.4の地震（最大震度5弱）が発生した。この地震は太平洋プレート内部で発生した。発震機構は東北東－西南西方向に圧力軸を持つ型である。

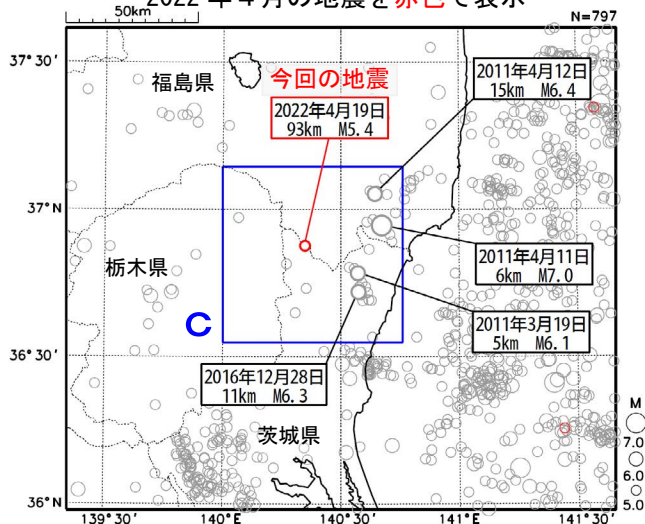
1997年10月以降の活動を見ると、今回の地震の震源付近（領域b）では、M4.0以上の地震は時々発生しているが、M5.0以上の地震は発生していなかった。

1919年以降の活動をみると、今回の地震の震央周辺（領域c）では、「平成23年（2011年）東北地方太平洋沖地震」の発生以降、2016年までにM6.0以上の地震が4回発生している。このうち、2011年4月11日に発生したM7.0の地震（最大震度6弱）により死者4人、負傷者10人、翌12日に発生したM6.4の地震（最大震度6弱）により負傷者1人などの被害を生じた（被害は「日本被害地震総覧」による）。また、2016年12月28日に発生したM6.3の地震（最大震度6弱）により負傷者2人などの被害を生じた（被害は総務省消防庁による）。

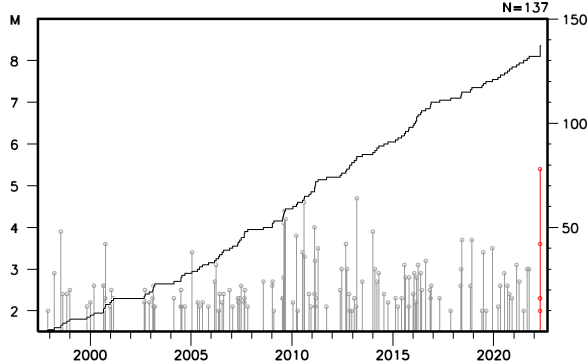
震央分布図  
(1997年10月1日～2022年4月30日、  
深さ0～150km、M≥2.0)  
2022年4月の地震を赤色で表示



震央分布図  
(1919年1月1日～2022年4月30日、  
深さ0～150km、M≥5.0)  
2022年4月の地震を赤色で表示



領域b内のM-T図及び回数積算図



領域c内のM-T図

