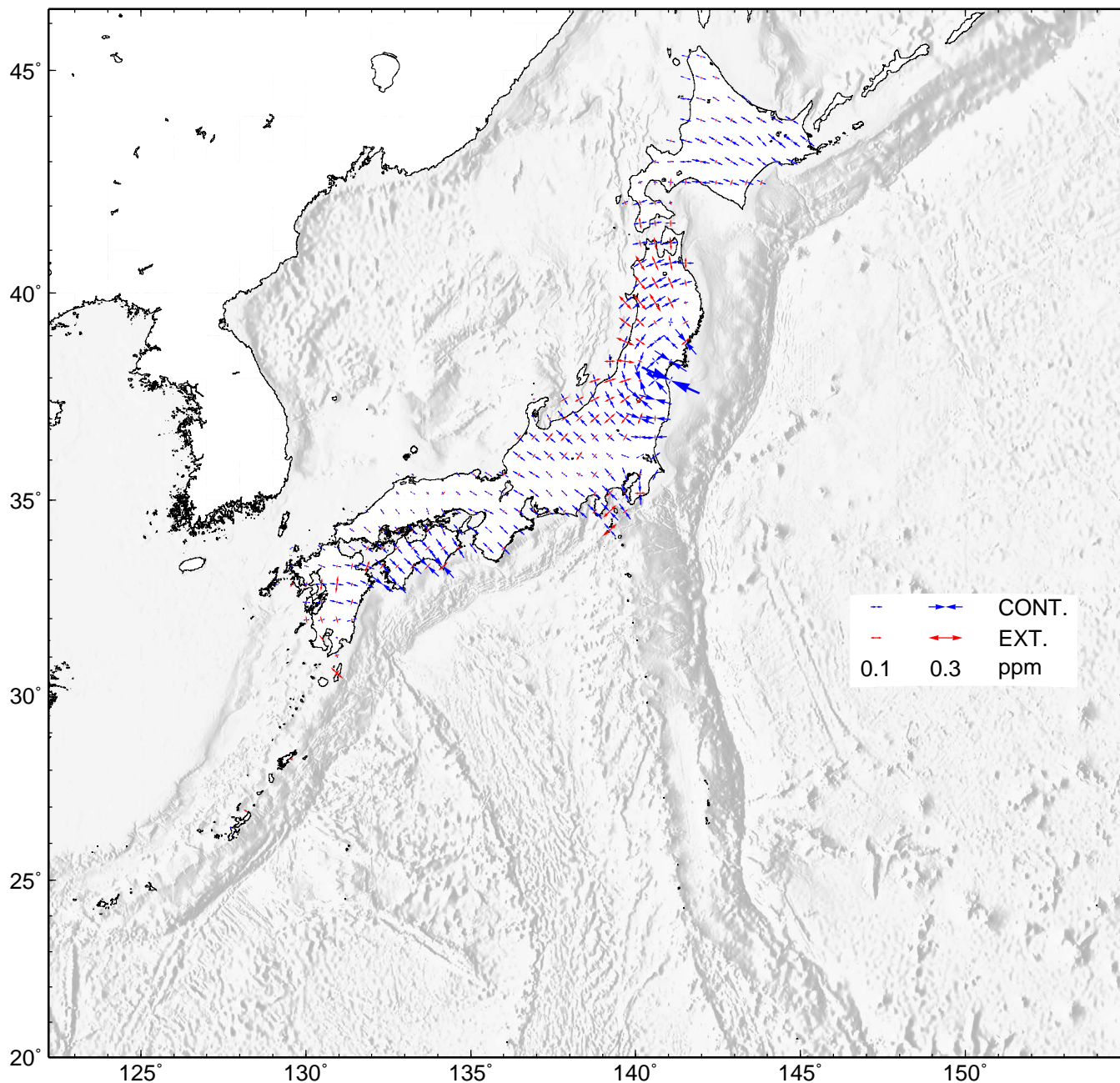


GNSS 連続観測から推定した日本列島のひずみ変化

- ・平成 23 年（2011 年）東北地方太平洋沖地震の余効変動の影響によるひずみが見られる。
- ・平成 28 年（2016 年）熊本地震の余効変動の影響によるひずみが見られる。
- ・2022 年 3 月 16 日の福島県沖の地震の影響によるひずみが見られる。
- ・石川県能登地方で 2020 年 12 月から活発になっている地震活動とほぼ同期した地殻変動の影響によるひずみが見られる。

基準期間：2021/07/02 – 2021/07/16 [F 5：最終解]

比較期間：2022/07/02 – 2022/07/16 [F 5：最終解]



- ・GNSS 連続観測による変位ベクトルからひずみ変化図を作成した。
- ・海底地形データは ETOPO1 (Amante, C.&B.W.Eakins, 2009) を使用した。