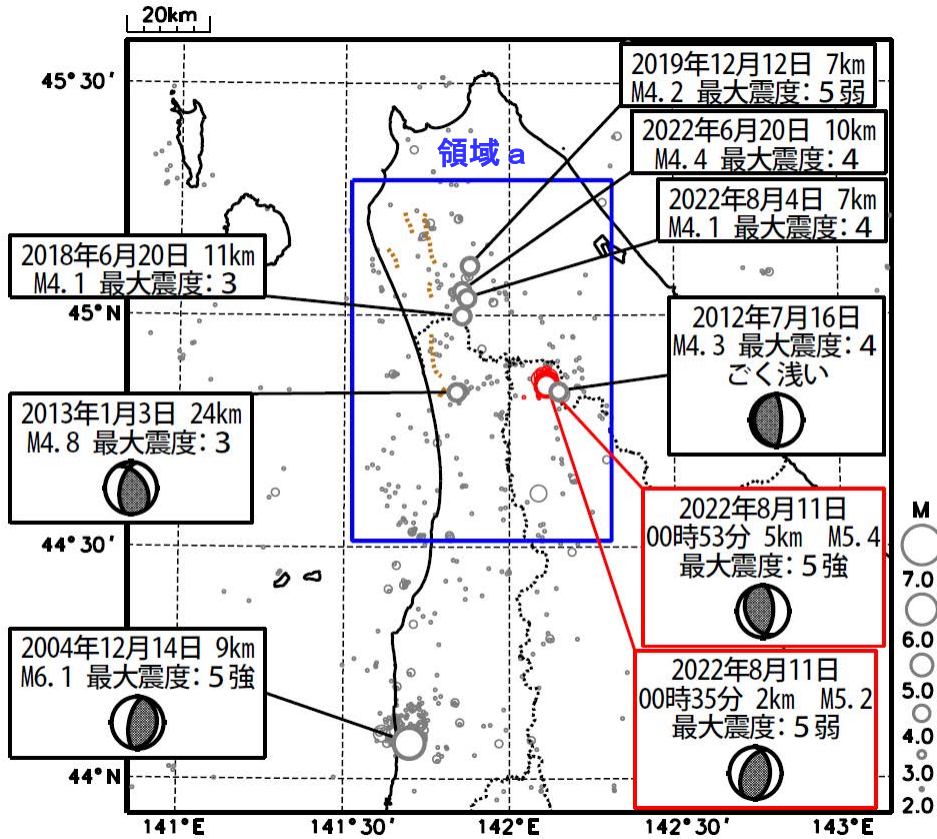


8月11日 上川地方北部の地震

情報発表に用いた震央地名は「宗谷地方北部」である。

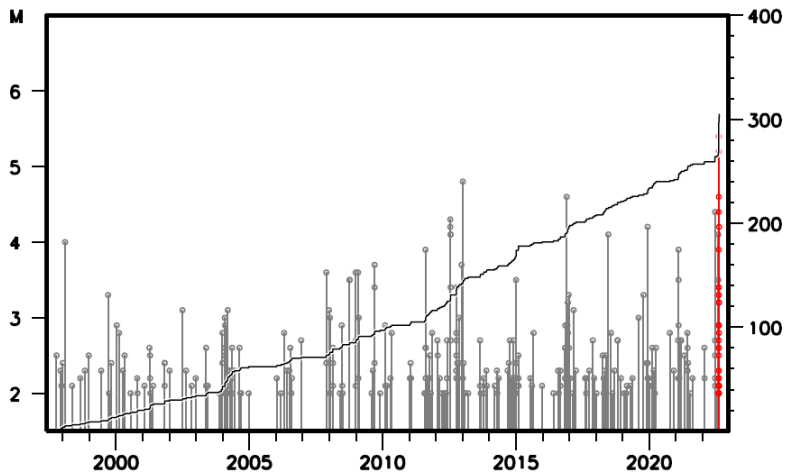
震央分布図

(1997年10月1日～2022年8月17日、深さ0～40km、M2.0以上)
2022年8月11日以降の地震を赤色で表示



震央分布図中の茶色の細線は、地震調査研究推進本部の長期評価による主要活断層帯を示す

領域a内のM-T図及び回数積算図



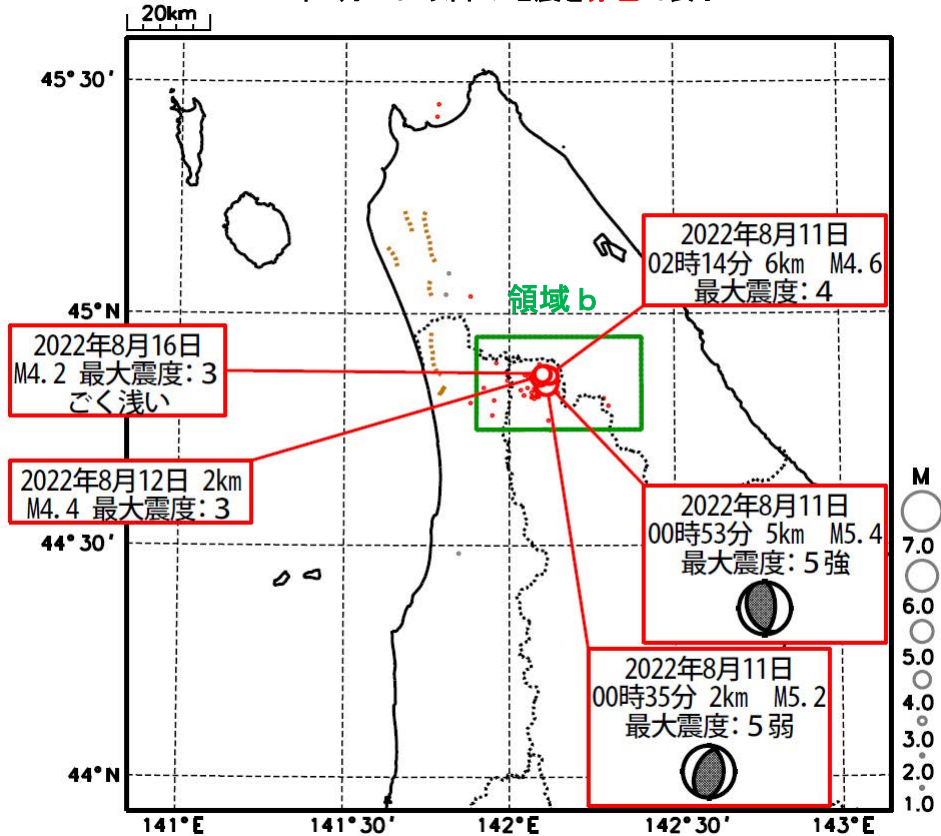
8月11日 上川地方北部の地震

情報発表に用いた震央地名は〔宗谷地方北部〕である。

震央分布図

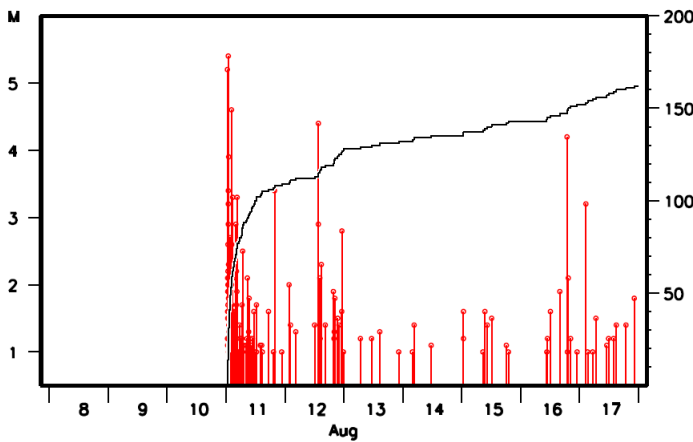
(2022年8月8日～17日、深さ0～40km、M1.0以上)

2022年8月11日以降の地震を赤色で表示

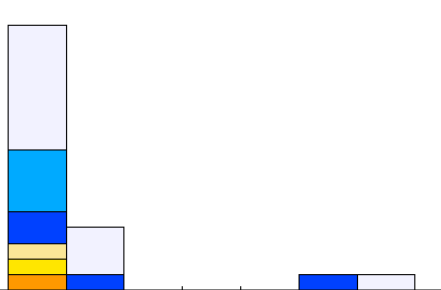
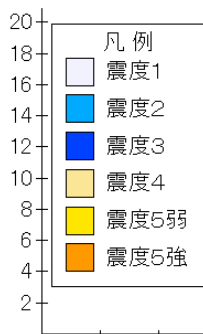


震央分布図中の茶色の細線は、地震調査研究推進本部の長期評価による主要活断層帯を示す

領域b内のM-T図及び回数積算図



領域b内の日別・震度別地震回数



	震度1	震度2	震度3	震度4	震度5弱	震度5強	合計
8月11日	8	4	2	1	1	1	17
8月12日	3	0	1	0	0	0	4
8月13日	0	0	0	0	0	0	0
8月14日	0	0	0	0	0	0	0
8月15日	0	0	0	0	0	0	0
8月16日	0	0	1	0	0	0	1
8月17日	1	0	0	0	0	0	1
合計	12	4	4	1	1	1	23