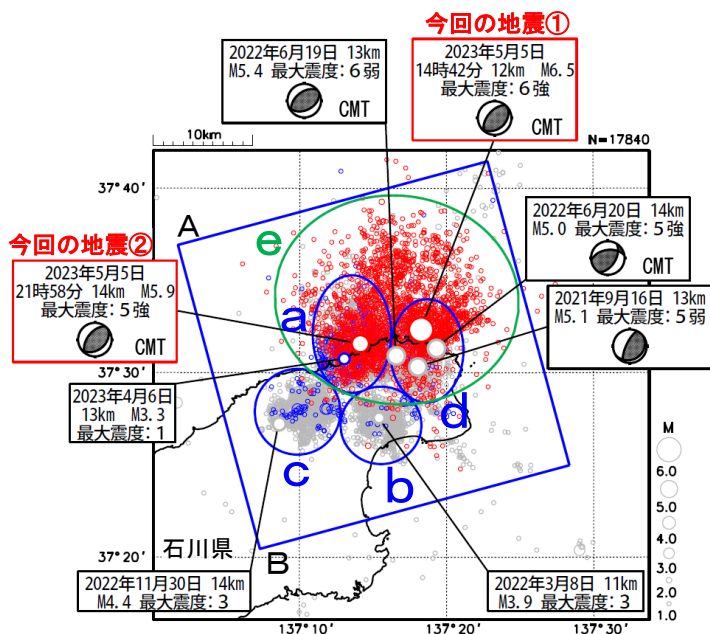


# 石川県能登地方の地震活動

## 震央分布図

(2020年12月1日～2023年5月9日、  
深さ0～25km、 $M \geq 1.0$ )

2023年4月1日から5月5日14時41分までの地震を青色、  
2023年5月5日14時42分以降の地震を赤色で表示  
領域a～dの各領域内で最大規模の地震、矩形内で2023年4  
月中の最大規模の地震及び震度5弱以上を観測した地震に吹き出しを付加



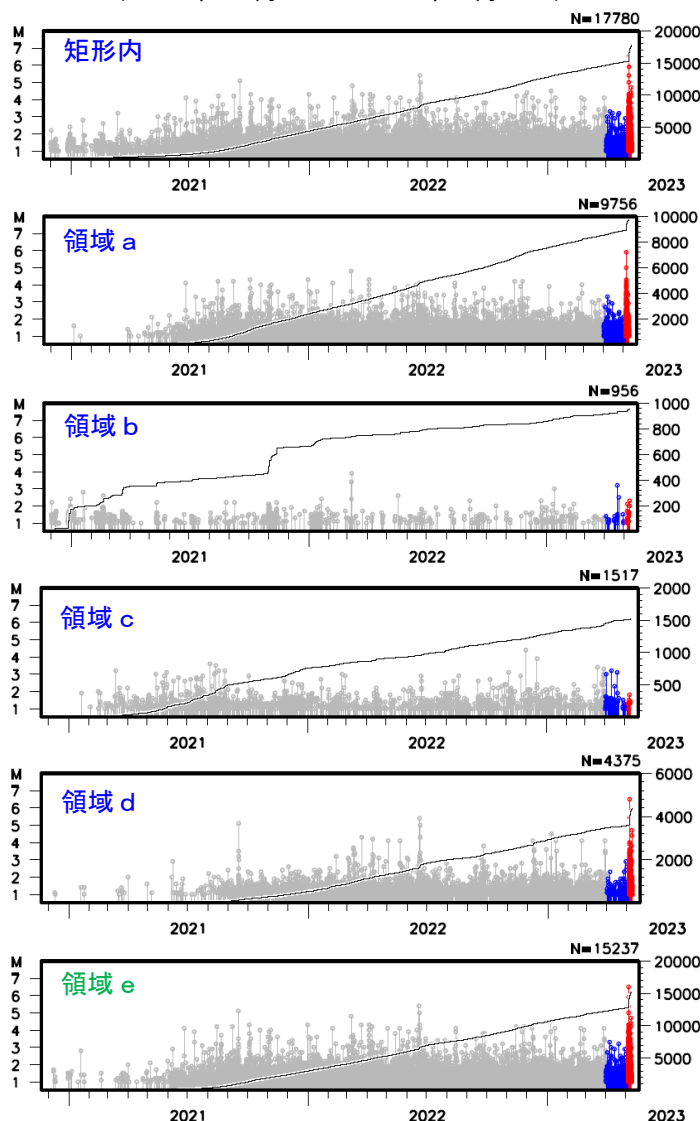
石川県能登地方 (矩形内) では、2018年頃から地震回数が増加傾向にあり、2020年12月から地震活動が活発になり、2021年7月頃からさらに活発になっている。

2023年5月5日14時42分に能登半島沖 (注) の深さ12kmでM6.5の地震 (最大震度6強、今回の地震①) が発生した。この地震により長周期地震動階級3を観測した。また、この地震により、石川県の珠洲市長橋及び輪島港 (港湾局) で0.1m (速報値) の津波を観測した。また、同日21時58分に能登半島沖 (注) の深さ14kmでM5.9の地震 (最大震度5強、今回の地震②) が発生した。この地震により長周期地震動階級2を観測した。これらの地震は地殻内で発生した。発震機構 (CMT解) はともに北西-南東方向に圧力軸を持つ逆断層型である。

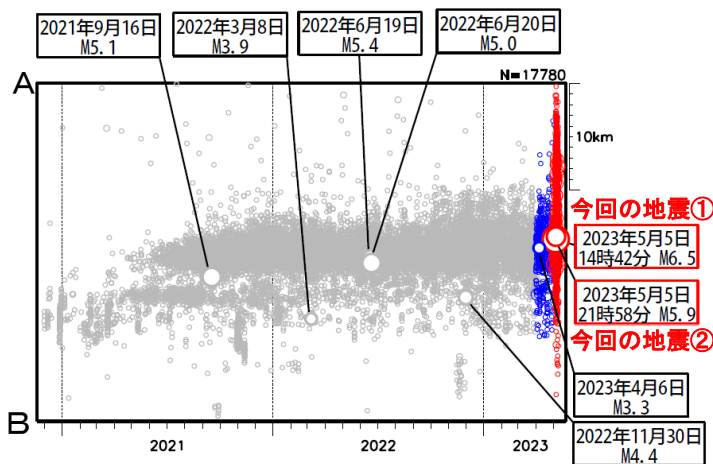
これらの地震により、死者1人、負傷者37人、住家全壊15棟、半壊13棟、一部破損514棟などの被害が生じた (2023年5月11日08時30分現在、総務省消防庁による)。

(注) 情報発表に用いた震央地名は「石川県能登地方」である。

左図矩形内及び領域a～e内の  
M-T図及び回数積算図  
(2020年12月1日～2023年5月9日)



上図矩形内の時空間分布図 (A-B投影)



震度1以上の期間別最大震度別地震回数表  
(2020年12月1日～2023年5月12日08時)

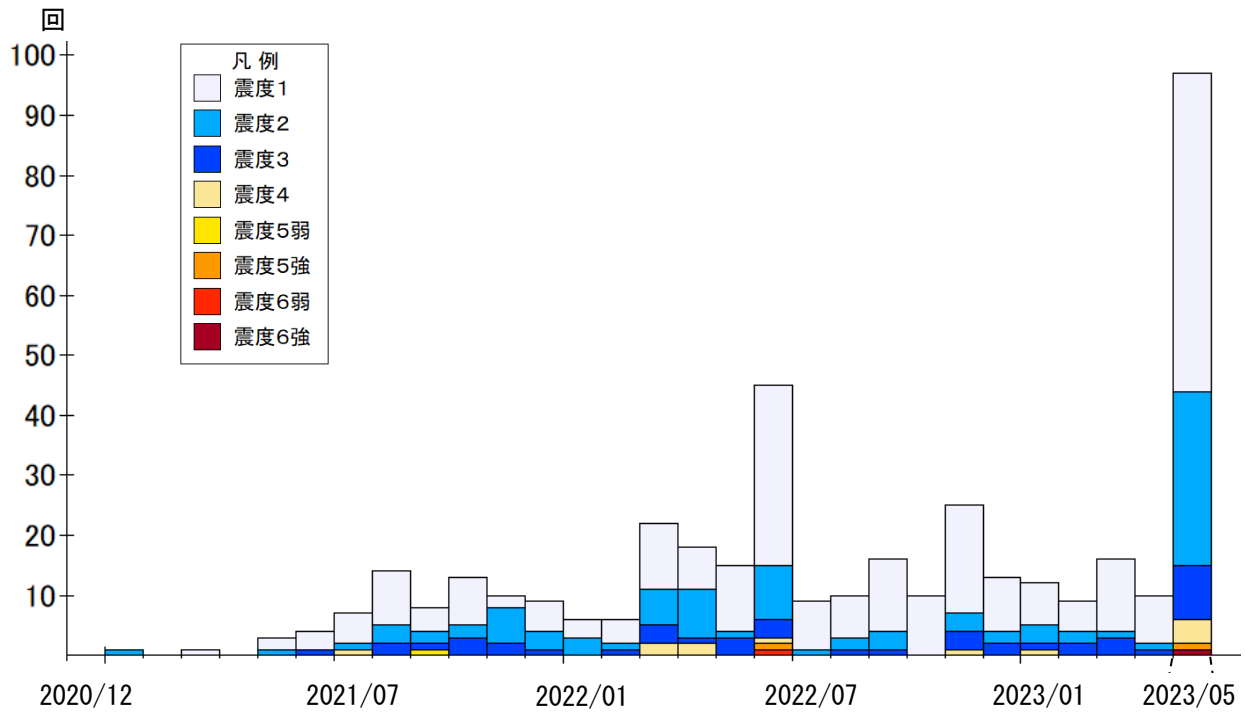
月別	最大震度別回数										震度1以上を 観測した回数		備考
	1	2	3	4	5弱	5強	6弱	6強	7	回数	累計		
2020/12/1 - 12/31	0	0	0	0	0	0	0	0	0	0	0	0	
2021/1/1 - 1/31	0	1	0	0	0	0	0	0	0	0	1	1	
2/1 - 2/28	0	0	0	0	0	0	0	0	0	0	0	1	
3/1 - 3/31	1	0	0	0	0	0	0	0	0	0	1	2	
4/1 - 4/30	0	0	0	0	0	0	0	0	0	0	0	2	
5/1 - 5/31	2	1	0	0	0	0	0	0	0	0	3	5	
6/1 - 6/30	3	0	1	0	0	0	0	0	0	0	4	9	
7/1 - 7/31	5	1	0	1	0	0	0	0	0	0	7	16	
8/1 - 8/31	9	3	2	0	0	0	0	0	0	0	14	30	
9/1 - 9/30	4	2	1	0	1	0	0	0	0	0	8	38	
10/1 - 10/31	8	2	3	0	0	0	0	0	0	0	13	51	
11/1 - 11/30	2	6	2	0	0	0	0	0	0	0	10	61	
12/1 - 12/31	5	3	1	0	0	0	0	0	0	0	9	70	
2022/1/1 - 1/31	3	3	0	0	0	0	0	0	0	0	6	76	
2/1 - 2/28	4	1	1	0	0	0	0	0	0	0	6	82	
3/1 - 3/31	11	6	3	2	0	0	0	0	0	0	22	104	
4/1 - 4/30	7	8	1	2	0	0	0	0	0	0	18	122	
5/1 - 5/31	11	1	3	0	0	0	0	0	0	0	15	137	
6/1 - 6/30	30	9	3	1	0	1	1	0	0	0	45	182	
7/1 - 7/31	8	1	0	0	0	0	0	0	0	0	9	191	
8/1 - 8/31	7	2	1	0	0	0	0	0	0	0	10	201	
9/1 - 9/30	12	3	1	0	0	0	0	0	0	0	16	217	
10/1 - 10/31	10	0	0	0	0	0	0	0	0	0	10	227	
11/1 - 11/30	18	3	3	1	0	0	0	0	0	0	25	252	
12/1 - 12/31	9	2	2	0	0	0	0	0	0	0	13	265	
2023/1/1 - 1/31	7	3	1	1	0	0	0	0	0	0	12	277	
2/1 - 2/28	5	2	2	0	0	0	0	0	0	0	9	286	
3/1 - 3/31	12	1	3	0	0	0	0	0	0	0	16	302	
4/1 - 4/30	8	1	1	0	0	0	0	0	0	0	10	312	
5/1 - 5/31	53	29	9	4	0	1	0	1	0	0	97	409	
総計(2020/12/1～)	254	94	44	12	1	2	1	1	0			409	
【参考】 令和5年5月5日 14時42分の地震 (最大震度6強)以降	52	29	9	4	0	1	0	1	0			96	

【令和5年5月1日以降の日別発生回数】

日別	最大震度別回数										震度1以上を 観測した回数		備考
	1	2	3	4	5弱	5強	6弱	6強	7	回数	累計		
5/1 00時-24時	1	0	0	0	0	0	0	0	0	0	1	1	
5/2 00時-24時	0	0	0	0	0	0	0	0	0	0	0	1	
5/3 00時-24時	0	0	0	0	0	0	0	0	0	0	0	1	
5/4 00時-24時	0	0	0	0	0	0	0	0	0	0	0	1	
5/5 00時-24時	27	20	7	2	0	1	0	1	0	0	58	59	
5/6 00時-24時	9	3	0	0	0	0	0	0	0	0	12	71	
5/7 00時-24時	7	1	0	0	0	0	0	0	0	0	8	79	
5/8 00時-24時	2	2	0	0	0	0	0	0	0	0	4	83	
5/9 00時-24時	3	1	1	1	0	0	0	0	0	0	6	89	
5/10 00時-24時	1	1	1	1	0	0	0	0	0	0	4	93	
5/11 00時-24時	1	1	0	0	0	0	0	0	0	0	2	95	
5/12 00時-08時	2	0	0	0	0	0	0	0	0	0	2	97	
総計(5月1日～)	53	29	9	4	0	1	0	1	0			97	

\* [5/7更新]精査により、5/5の回数を変更しました。(震度1:17→27、震度2:15→20)

震度 1 以上の月別地震回数グラフ  
(2020年12月 1 日～2023年 5 月12日08時)



震度 1 以上の日別地震回数グラフ  
(2023年 5 月 1 日～12日08時)

