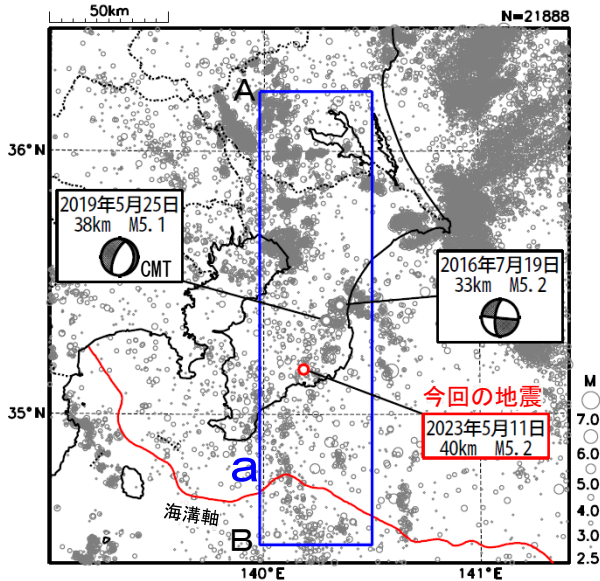


# 5月11日 千葉県南部の地震

## 震央分布図

(1997年10月1日～2023年5月11日10時00分、  
深さ0～120km、M $\geq$ 2.5)  
2023年5月11日04時16分以降の地震を赤色で表示  
速報値を含む

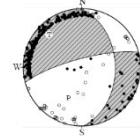


2023年5月11日04時16分に千葉県南部の深さ40kmでM5.2の地震 (最大震度5強) が発生した。この地震はフィリピン海プレート内部で発生した。この地震の発震機構 (速報) は北西-南東方向に張力軸を持つ型である。この地震により、軽傷1人の被害が生じた (2023年5月11日08時00分現在、総務省消防庁による)。

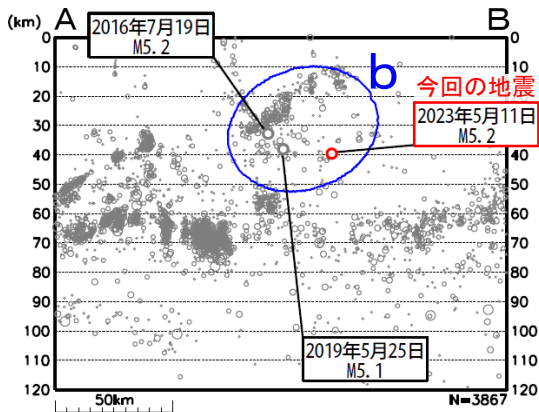
1997年10月以降の活動をみると、今回の地震の震源付近 (領域b) では、M5程度の地震が時々発生している。2019年5月25日にはM5.1の地震 (最大震度5弱) が発生し、この地震により、軽傷1人の被害が生じた (総務省消防庁による)。

1997年以降の活動を見ると、今回の地震の震央周辺 (領域c) では、M6.0以上の地震が時々発生している。1987年12月17日に発生したM6.7の地震 (最大震度5) では、死者2人、負傷者161人、住家全壊16棟、住家半壊102棟、住家一部破損72,580棟などの被害が生じた (被害は「日本被害地震総覧」による)。

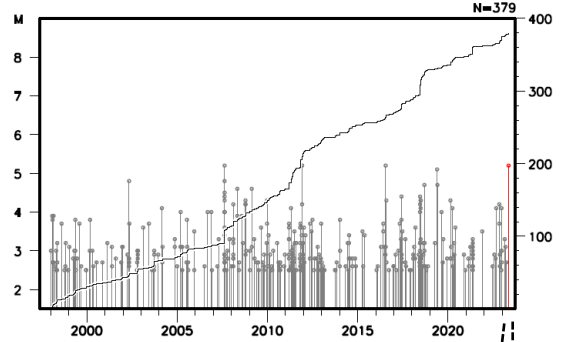
## 今回の地震の発震機構 (速報)



## 領域a内の断面図 (A-B投影)

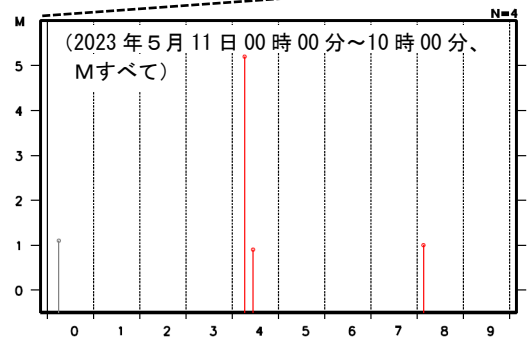
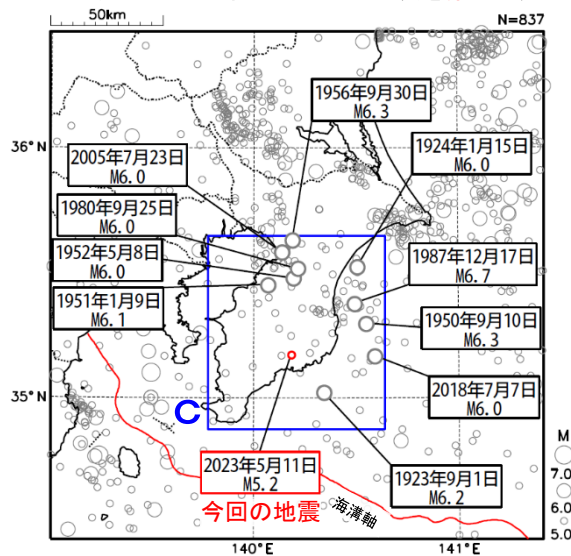


## 領域b内のM-T図及び回数積算図



## 震央分布図

(1919年1月1日～2023年5月11日10時00分、  
深さ0～200km、M $\geq$ 5.0)  
2023年5月11日04時16分以降の地震を赤色で表示



## 領域c内のM-T図

