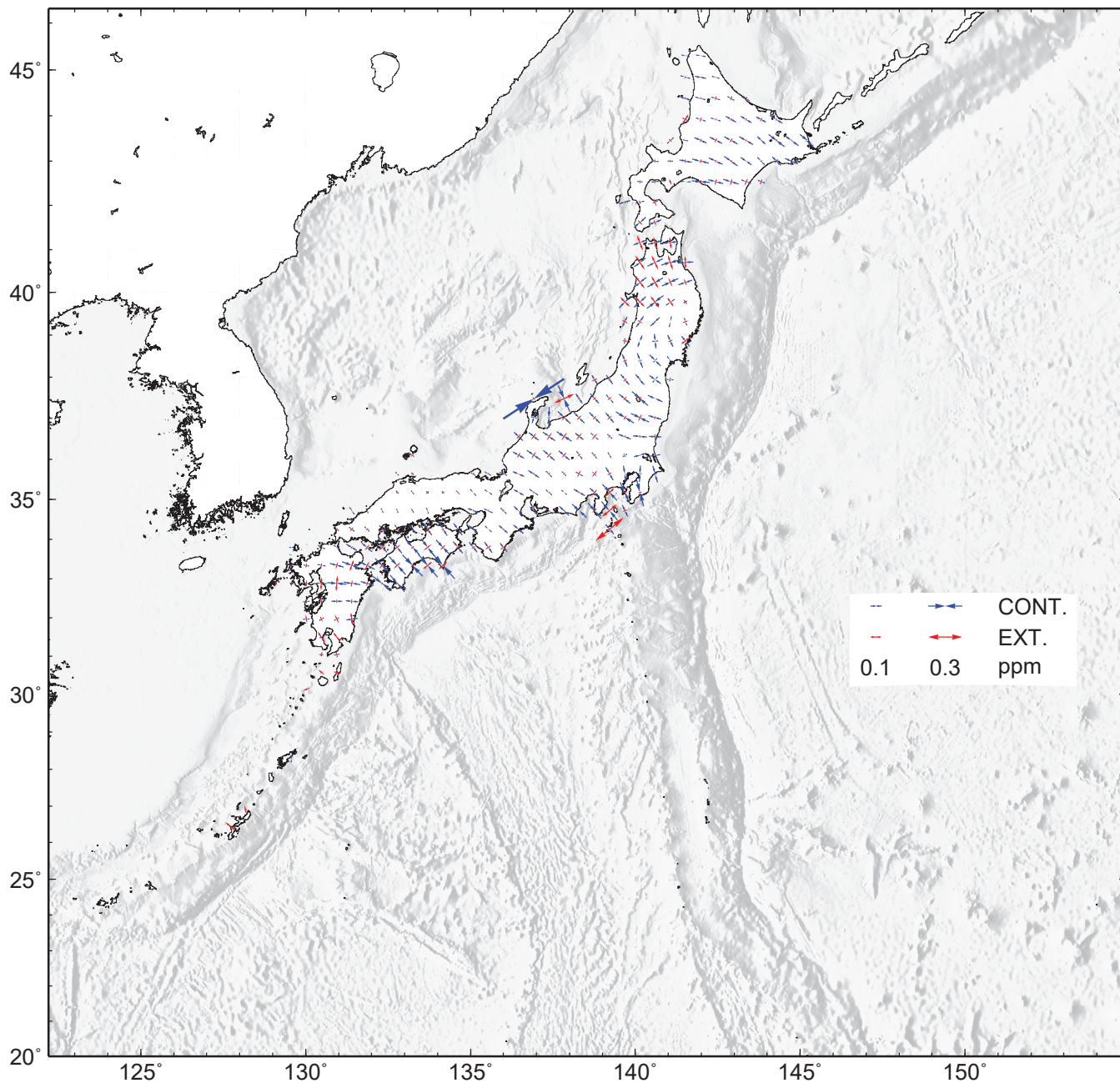


GNSS 連続観測から推定した日本列島のひずみ変化

- ・平成 23 年（2011 年）東北地方太平洋沖地震の余効変動の影響によるひずみが見られる。
- ・平成 28 年（2016 年）熊本地震の余効変動の影響によるひずみが見られる。
- ・石川県能登地方で 2023 年 5 月 5 日に発生した地震に伴う地殻変動の影響によるひずみが見られる。

基準期間：2022-09-23 / 2022-10-07 [F 5：最終解]

比較期間：2023-09-23 / 2023-10-07 [F 5：最終解]



- ・GNSS 連続観測による変位ベクトルからひずみ変化図を作成した。
- ・海底地形データは ETOPO1 (Amante, C.&B.W.Eakins, 2009) を使用した。