

2025年1月7日チベットの地震 だいち2号解析結果

2025年1月7日10時5分(JST) (2025年1月7日1時5分(UTC))に中国南部でM7.1(米国地質調査所:USGS)の地震が発生しました。日本の地球観測衛星「だいち2号」(ALOS-2)に搭載された合成開口レーダー(PALSAR-2)のデータを使用して画像の解析を行いました。得られた結果は以下のとおりです。

- 最大1mを超える変動が見られました。

表：解析データ

Pair	図番号	観測日	観測時間(UTC)	衛星進行方向	電波照射方向	観測モード	入射角	垂直基線長
Pair 1	2-3	2024-10-15 2025-01-07	6:06 頃	南行	右	高分解能 (10 m)	36.2°	+211.0 m
Pair 2	4	2024-12-29 2025-01-12	6:13 頃	南行	右	広域観測 (350 km)	34.9°	+53.1 m

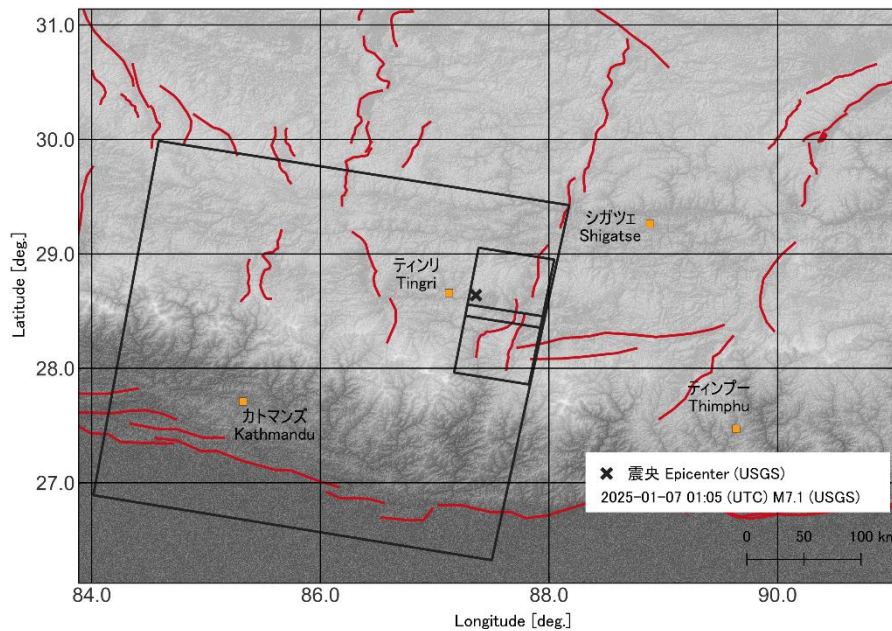


図1. SAR 撮像領域

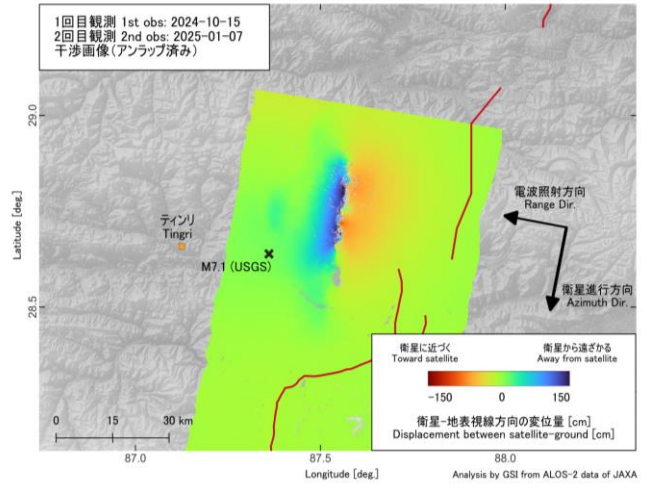
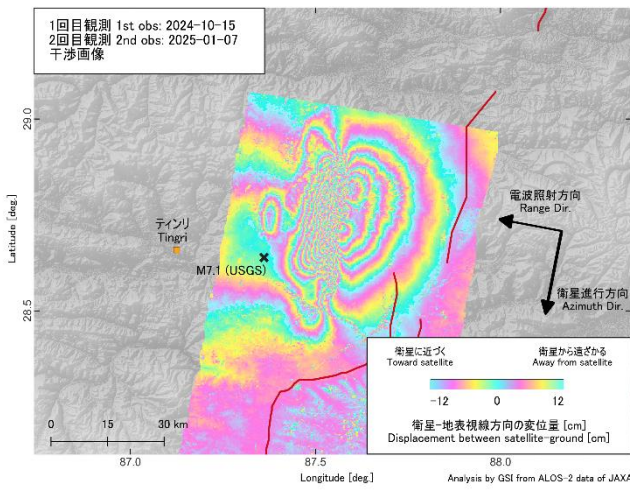


図2. SAR干渉解析結果 (Pair 1: 2024-10-15_2025-01-07)。左図：干渉画像、右図：アンラップ結果。震央は米国地質調査所ウェブサイトより。断層線は Styron et al. (2020)より。

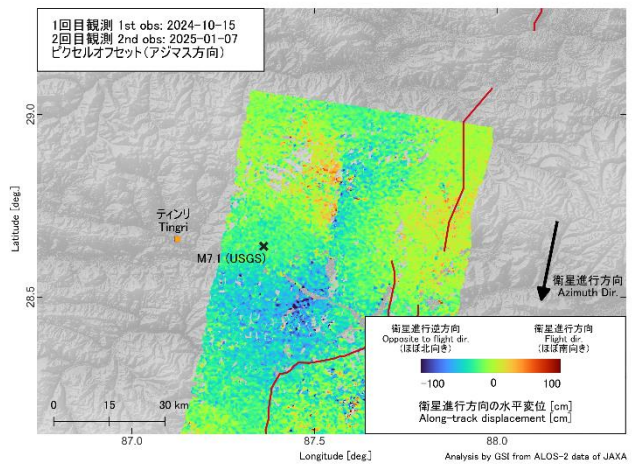
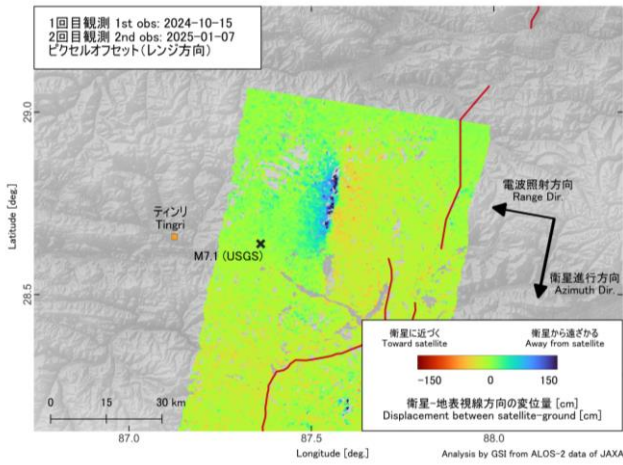


図3. ピクセルオフセットの結果 (Pair 1: 2024-10-15_2025-01-07)。左図：レンジ方向、右図：アジマス方向。震央は米国地質調査所ウェブサイトより。断層線は Styron et al. (2020)より。

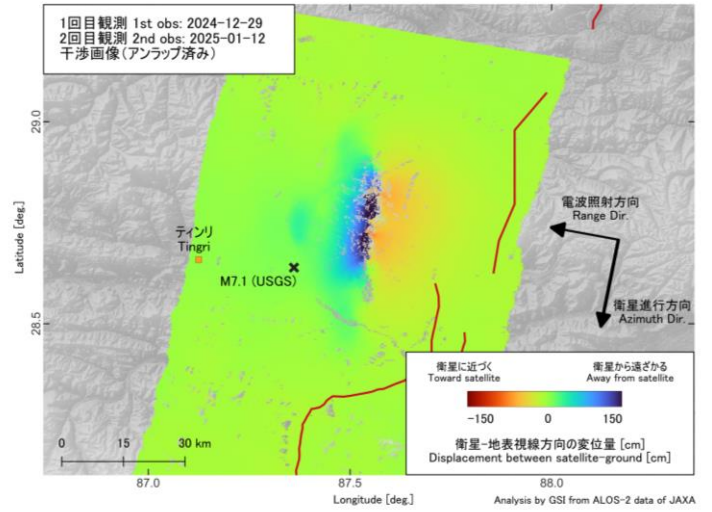
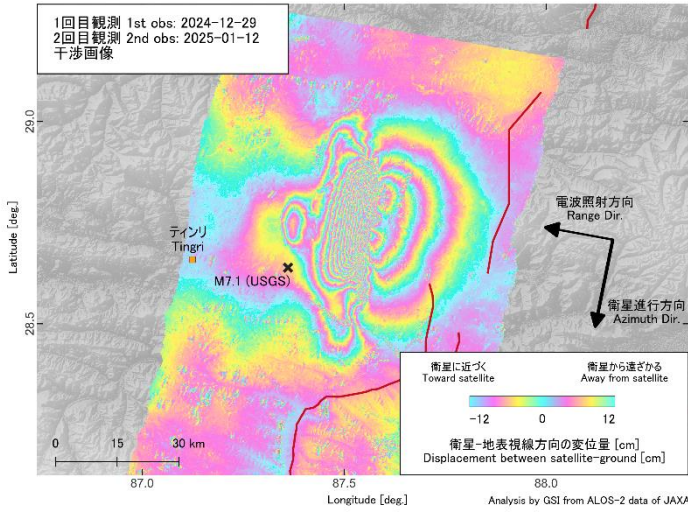


図4. SAR干渉解析結果 (Pair 2: 2024-12-29_2025-01-12)。左図：干渉画像、右図：アンラップ結果。震央は米国地質調査所ウェブサイトより。断層線は Styron et al. (2020)より。

本成果は、地震予知連絡会 SAR解析ワーキンググループの活動を通して得られたものである。