

10 - 2 沖縄地方とその周辺の地震活動 (2019 年 11 月～2020 年 4 月)
Seismic Activity around the Okinawa District (November 2019 – April 2020)

気象庁 沖縄気象台
Okinawa Regional Headquarters, JMA

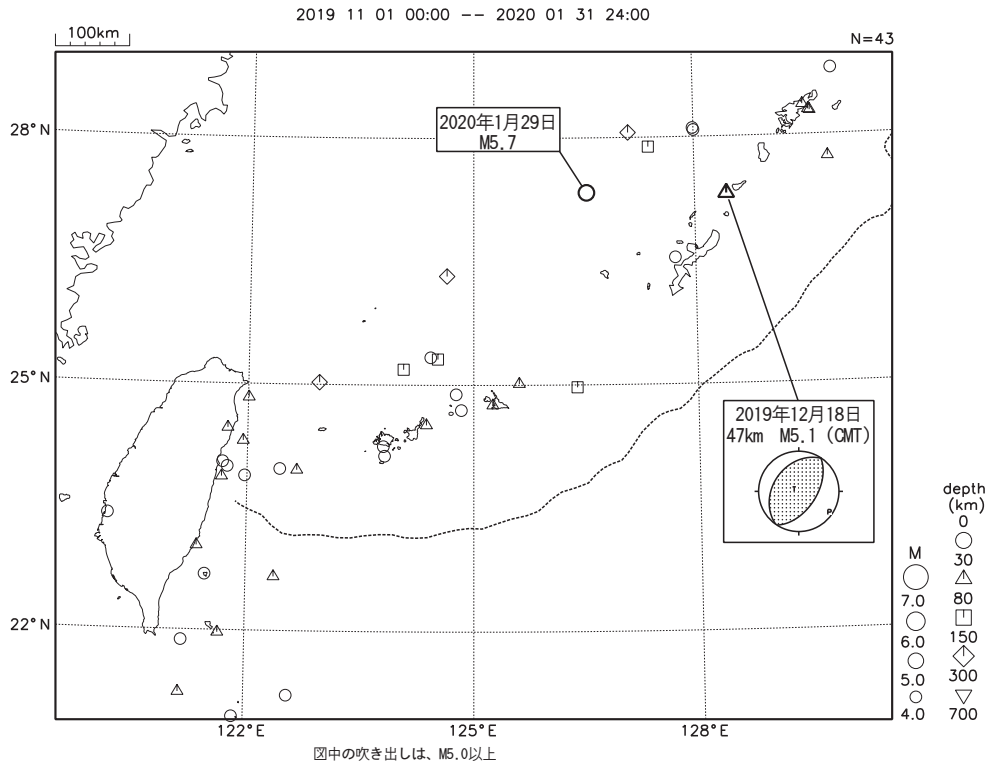
今期間、沖縄地方とその周辺で M4.0 以上の地震は 93 回、M5.0 以上の地震は 8 回発生した。このうち最大は、2020 年 1 月 29 日に沖縄本島北西沖で発生した M5.7 の地震であった。

2019 年 11 月～2020 年 4 月の M4.0 以上の震央分布を第 1 図 (a) 及び (b) に示す。
主な地震活動は以下のとおりである。

(1) 沖縄本島近海の地震 (M4.2, 最大震度 4, 第 2 図)

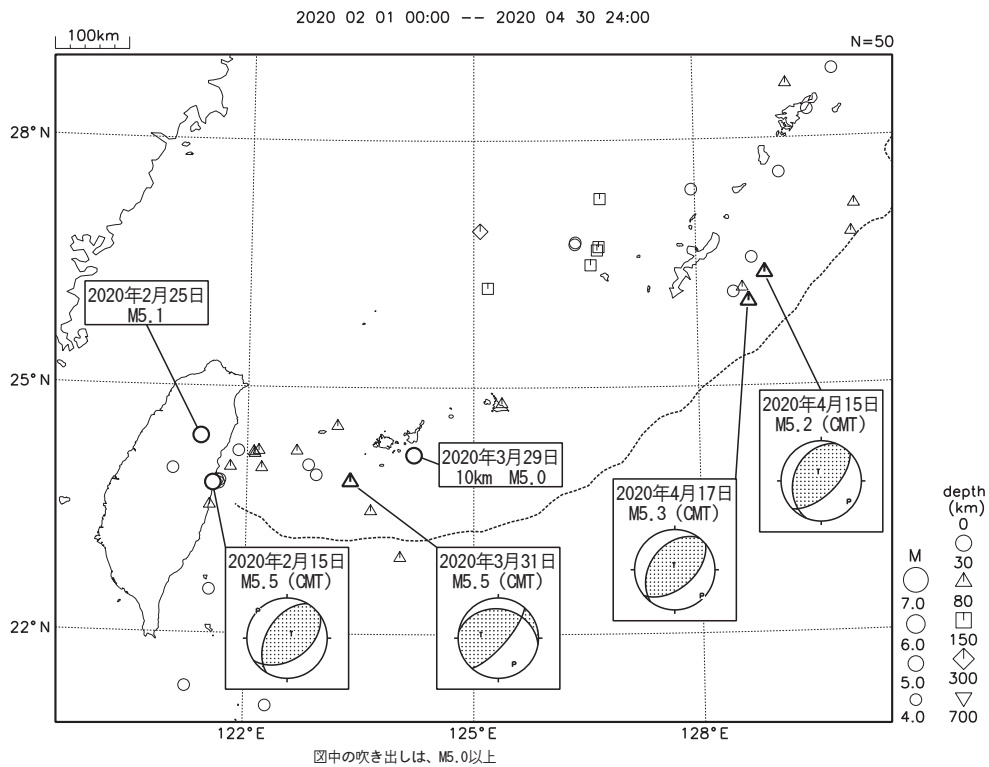
2020 年 1 月 16 日 18 時 36 分に沖縄本島近海の深さ 14 km で M4.2 の地震(最大震度 4)が発生した。この地震は陸のプレートの地殻内で発生した。2000 年 7 月以降の活動をみると、今回の地震の震央付近では、M3.0 程度の地震は時々発生しているが、M4.0 以上の地震は今回が初めてである。

沖縄地方とその周辺の地震活動(2019年11月~2020年1月、 $M \geq 4.0$)



第 1 図 (a) 沖縄地方とその周辺の地震活動 (2019 年 11 月 ~ 2020 年 1 月, $M \geq 4.0$, 深さ ≤ 700 km)
 Fig. 1(a) Seismic activity around the Okinawa district (November 2019 - January 2020, $M \geq 4.0$, depth ≤ 700 km).

沖縄地方とその周辺の地震活動(2020年2月~4月、 $M \geq 4.0$)

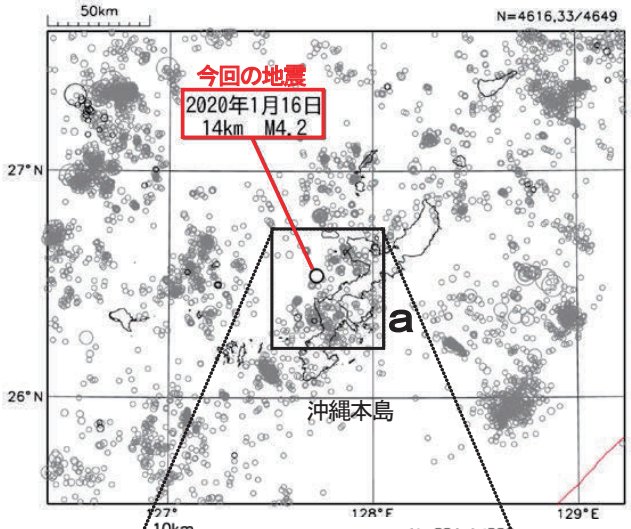


第 1 図 (b) つづき (2020 年 2 月 ~ 4 月, $M \geq 4.0$, 深さ ≤ 700 km)
 Fig. 1(b) Continued (February - April 2020, $M \geq 4.0$, depth ≤ 700 km).

1 月 16 日 沖縄本島近海の地震

震央分布図

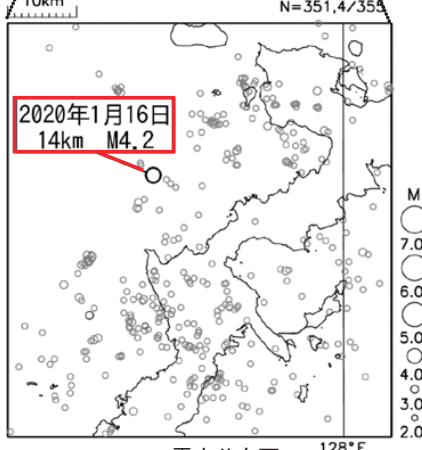
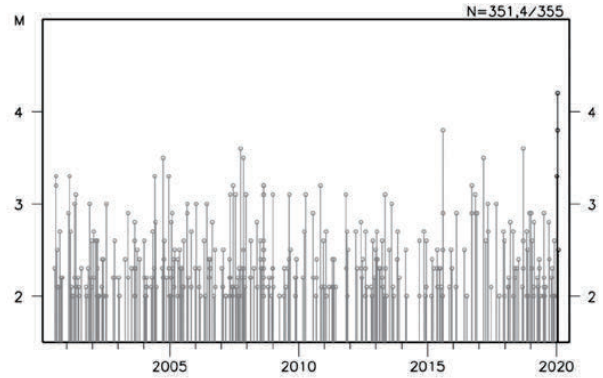
(2000 年 7 月 1 日~2020 年 1 月 31 日、
深さ 0km~30km、 $M \geq 2.0$)
2020 年 1 月の地震を濃く表示



2020 年 1 月 16 日 18 時 36 分に沖縄本島近海の深さ 14km で $M4.2$ の地震 (最大震度 4) が発生した。この地震は陸のプレートの地殻内で発生した。

2000 年 7 月以降の活動をみると、今回の地震の震央付近 (領域 a) では $M3.0$ 程度の地震は時々発生しているが、 $M4.0$ 以上の地震は今回が初めてである。

領域 a 内の M-T 図



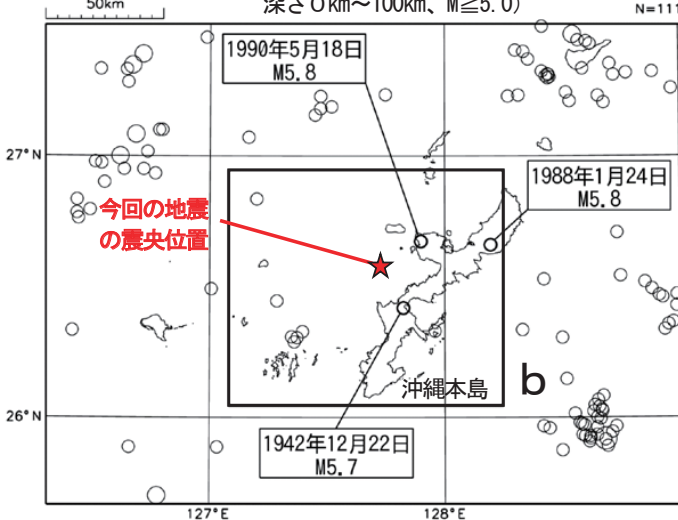
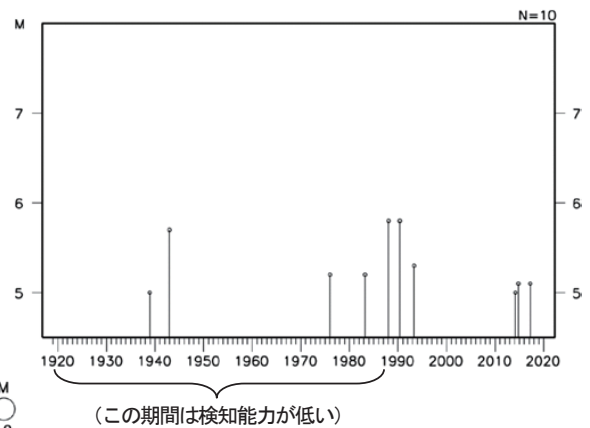
震央分布図

(1919 年 1 月 1 日~2020 年 1 月 31 日、
深さ 0km~100km、 $M \geq 5.0$)

1919 年以降の活動をみると、今回の地震の震央周辺 (領域 b) では、 $M5.0$ 以上の地震が時々発生している。

最近では 1990 年 5 月 18 日に $M5.8$ の地震 (最大震度 3) が発生し、約 2 万世帯が停電した (地震予知連絡会会報第 45 巻による)。

領域 b 内の M-T 図



第 2 図 2020 年 1 月 16 日 沖縄本島近海の地震

Fig. 2 The earthquake near Okinawajima Island on January 16, 2020.