

**11 - 1 その他の地域の地震活動（2021 年 11 月～2022 年 4 月）**

**Seismic Activity in Other Regions around Japan (November 2021 – April 2022)**

気象庁

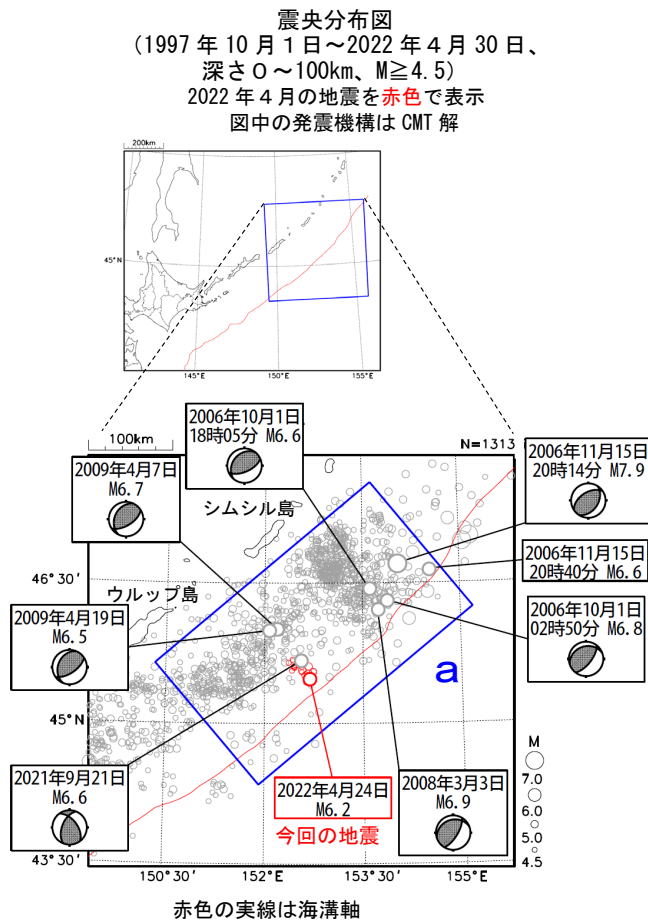
Japan Meteorological Agency

今期間、その他の地域で発生した主な地震活動は以下のとおりである。時刻は日本時間である。

(1) 千島列島の地震 (M6.2, 第 1 図)

2022 年 4 月 24 日 10 時 53 分に千島列島で M6.2 の地震(国内で震度 1 以上の観測なし)が発生した。

## 4 月 24 日 千島列島の地震

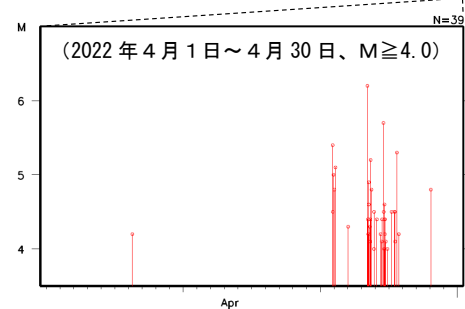
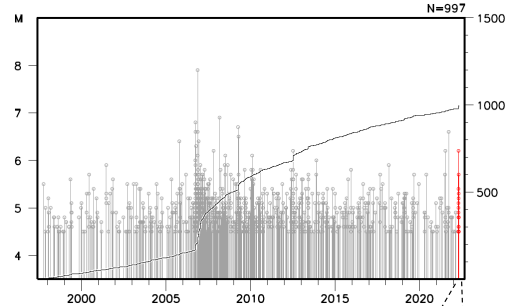


2022 年 4 月 24 日 10 時 53 分に千島列島で  $M6.2$  の地震 (国内で震度 1 以上の観測なし) が発生した。

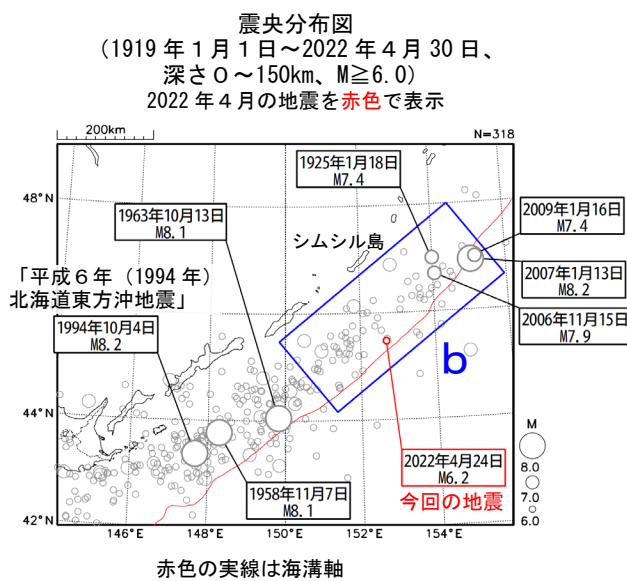
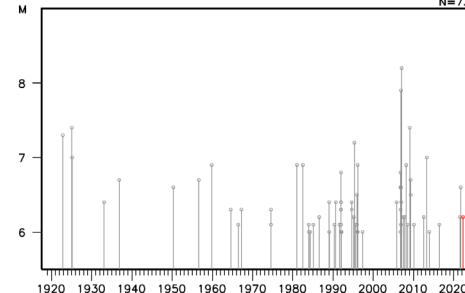
1997 年 10 月以降の活動をみると、今回の地震の震央付近 (領域 a) では、 $M6.0$  以上の地震が時々発生している。2006 年 11 月 15 日に発生した  $M7.9$  の地震では、北海道で震度 2 の揺れを観測したほか、三宅島坪田で 84cm など、オホーツク海沿岸から太平洋沿岸及び伊豆・小笠原諸島の広い範囲で津波を観測した。

1919 年以降の活動をみると、今回の地震の震央周辺 (領域 b) では、 $M7.0$  以上の地震が時々発生している。2007 年 1 月 13 日の千島列島東方 (シムシル島東方沖) で発生した  $M8.2$  の地震では、北海道から東北地方にかけて震度 3 の揺れを観測したほか、三宅島坪田で 43cm など、北海道日本海沿岸北部からオホーツク海沿岸、太平洋沿岸及び伊豆・小笠原諸島で津波を観測した。

領域 a 内の M-T 図及び回数積算図



領域 b 内の M-T 図



第 1 図 2022 年 4 月 24 日 千島列島の地震。  
Fig. 1 The earthquake near the Kuril Islands on April 24, 2022.