

7-1 近畿・中国・四国地方とその周辺の地震活動（2023 年 5 月～10 月）  
**Seismic Activity in and around the Kinki, Chugoku and Shikoku Districts (May  
– October 2023)**

気象庁 大阪管区気象台  
Osaka District Meteorological Observatory, JMA

今期間、近畿・中国・四国地方とその周辺で M4.0 以上の地震は 14 回発生した。これらのうち、規模が最大の地震は、2023 年 6 月 21 日に三重県南東沖で発生した M5.1 の地震であった。

2023 年 5 月～10 月の M4.0 以上の地震の震央分布を第 1 図 (a) 及び (b) に示す。

主な地震活動は以下のとおりである。

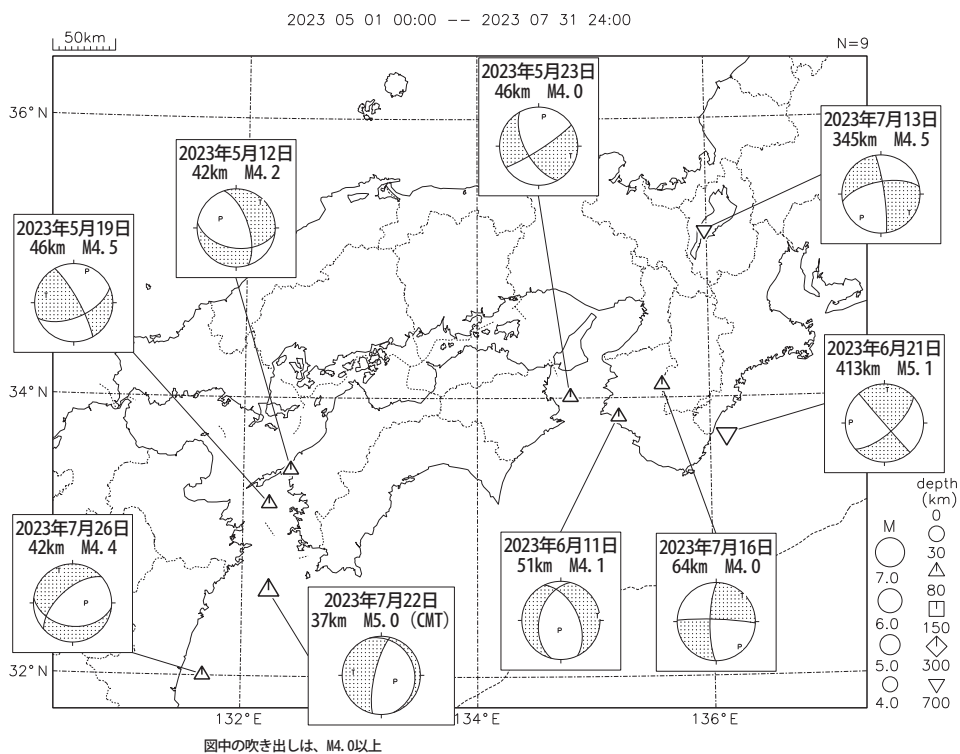
(1) 豊後水道の地震（M4.5, 最大震度 4, 第 2 図）

2023 年 5 月 19 日 06 時 56 分に豊後水道の深さ 46km で M4.5 の地震（最大震度 4）が発生した。この地震の発震機構は西北西－東南東方向に張力軸を持つ型で、フィリピン海プレート内部で発生した。

(2) 周防灘の地震（M4.6, 最大震度 3, 第 3 図）

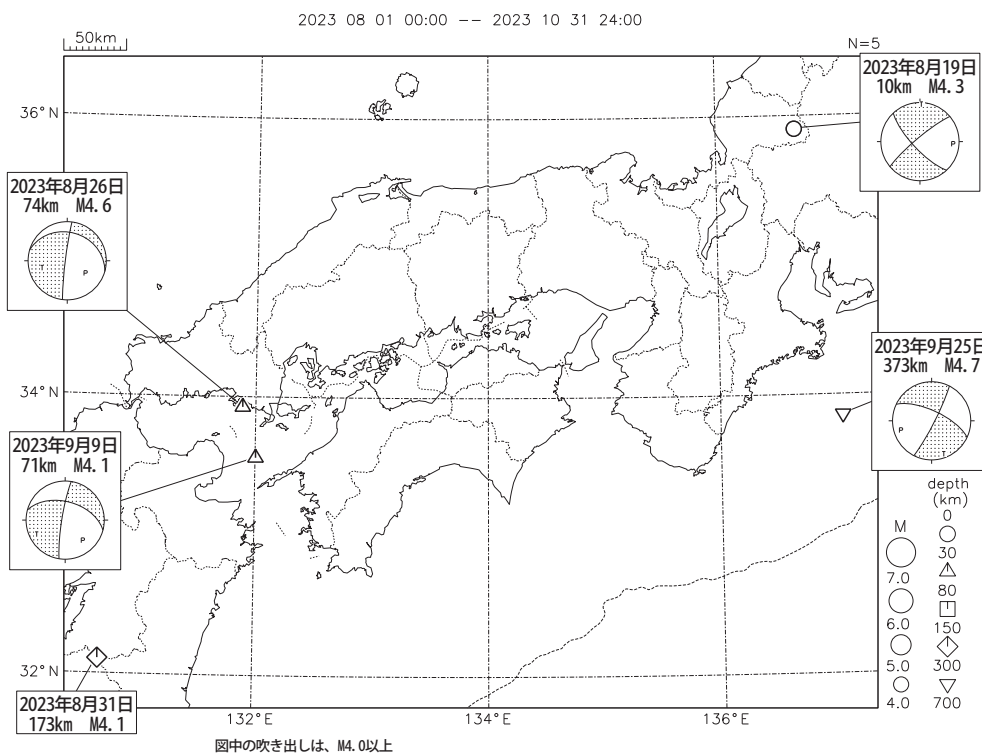
2023 年 8 月 26 日 22 時 29 分に周防灘の深さ 74km で M4.6 の地震（最大震度 3）が発生した。この地震はフィリピン海プレート内部で発生した。この地震の発震機構は東北東－西南西方向に張力軸を持つ型である。

近畿・中国・四国地方とその周辺の地震活動(2023年5月~7月、 $M \geq 4.0$ )



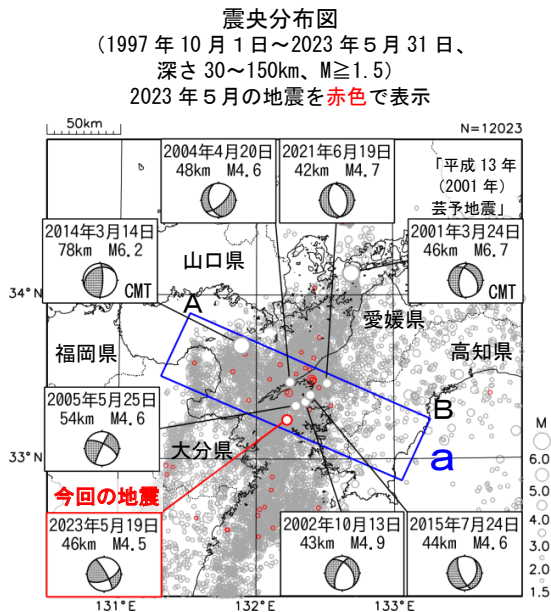
第 1 図 (a) 近畿・中国・四国地方とその周辺の地震活動 (2023 年 5 月 ~ 2023 年 7 月,  $M \geq 4.0$ , 深さ  $\leq 700$ km)  
Fig. 1(a) Seismic activity in and around the Kinki, Chugoku and Shikoku districts (May – July 2023,  $M \geq 4.0$ , depth  $\leq 700$  km)

近畿・中国・四国地方とその周辺の地震活動(2023年8月~10月、 $M \geq 4.0$ )



第 1 図 (b) つづき (2023 年 8 月 ~ 10 月,  $M \geq 4.0$ , 深さ  $\leq 700$ km)  
Fig. 1(b) Continued (August – October 2023,  $M \geq 4.0$ , depth  $\leq 700$  km)

## 5 月 19 日 豊後水道の地震

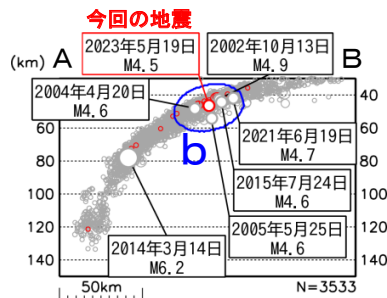


2023 年 5 月 19 日 06 時 56 分に豊後水道の深さ 46km で  $M4.5$  の地震 (最大震度 4) が発生した。この地震の発震機構は、西北西-東南東方向に張力軸を持つ型で、フィリピン海プレート内部で発生した。

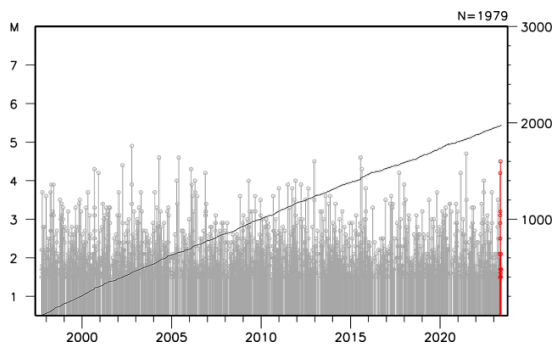
1997 年 10 月以降の活動をみると、今回の地震の震源付近 (領域 b) では、 $M4.0$  程度の地震が時々発生している。また、今回の地震の震央から北西に約 60km 離れたところで、2014 年 3 月 14 日に  $M6.2$  の地震 (最大震度 5 強) が発生した。この地震により、負傷者 21 人、住家一部破損 57 棟などの被害が生じた (総務省消防庁による)。

1919 年以降の活動をみると、今回の地震の震央周辺 (領域 c) では、 $M6.0$  程度の地震が時々発生している。1968 年 8 月 6 日に発生した  $M6.6$  の地震 (最大震度 5) では、愛媛県を中心に負傷者 22 人、また宇和島の重油タンクのパイプ破損により重油 170k1 が海上に流出するなどの被害が生じた (『日本被害地震総覧』による)。

領域 a 内の断面図 (A-B 投影)

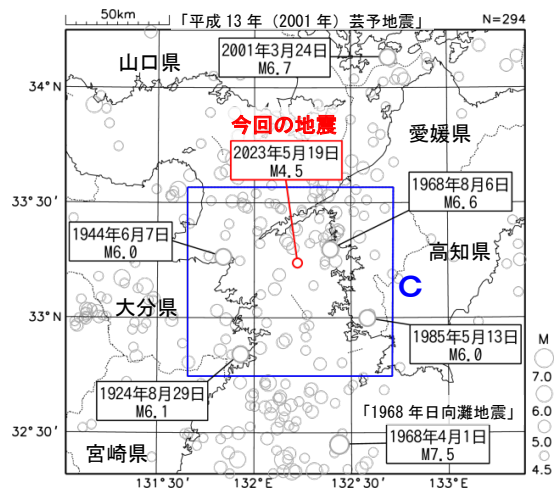


領域 b 内の M-T 図及び回数積算図

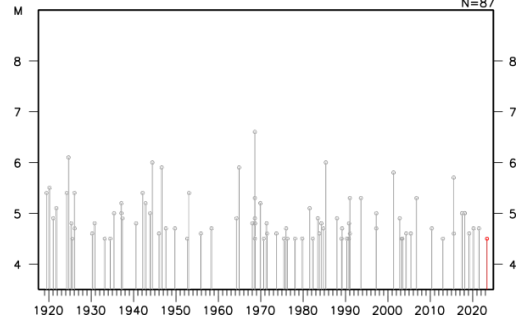


震央分布図

(1919 年 1 月 1 日～2023 年 5 月 31 日、  
深さ 0～150km、 $M \geq 4.5$ )  
2023 年 5 月の地震を赤色で表示



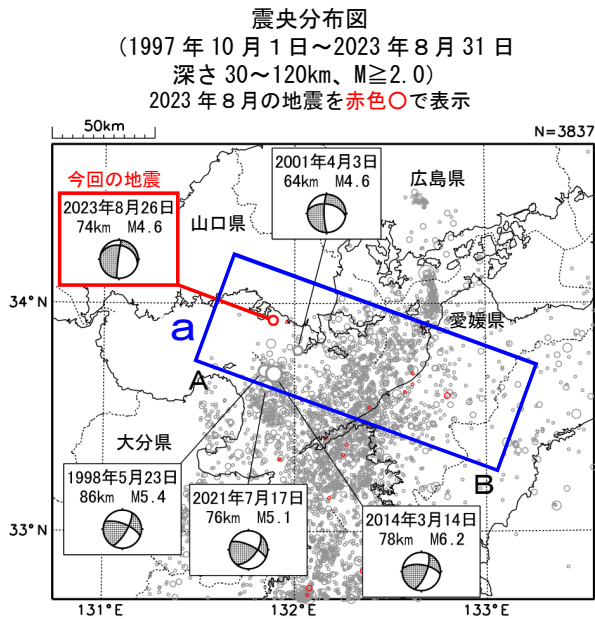
領域 c 内の M-T 図



第 2 図 2023 年 5 月 19 日の豊後水道の地震

Fig. 2 The earthquake in the Bungo Channel on May 19, 2023.

## 8 月 26 日 周防灘の地震

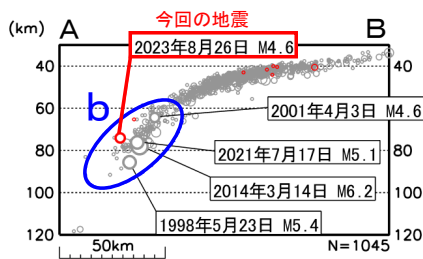


2023 年 8 月 26 日 22 時 29 分に周防灘の深さ 74km で M4.6 の地震 (最大震度 3) が発生した。この地震はフィリピン海プレート内部で発生した。発震機構は、東北東-西南西方向に張力軸を持つ型である。

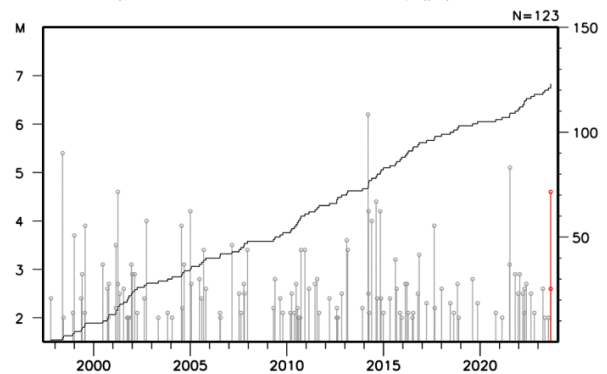
1997 年 10 月以降の活動をみると、今回の地震の震源付近 (領域 b) では、M4.0 以上の地震が時々発生している。2014 年 3 月 14 日には M6.2 の地震 (最大震度 5 強) が発生し、負傷者 21 人、住家一部破損 57 棟の被害が生じた (総務省消防庁による)。

1919 年以降の活動をみると、今回の地震の震央周辺 (領域 c) では、M6.0 以上の地震が 4 回発生している。このうち、1983 年 8 月 26 日に発生した M6.6 の地震では、負傷者 1 人などの被害が生じた (「日本被害地震総覧」による)。

領域 a 内の断面図 (A-B 投影)

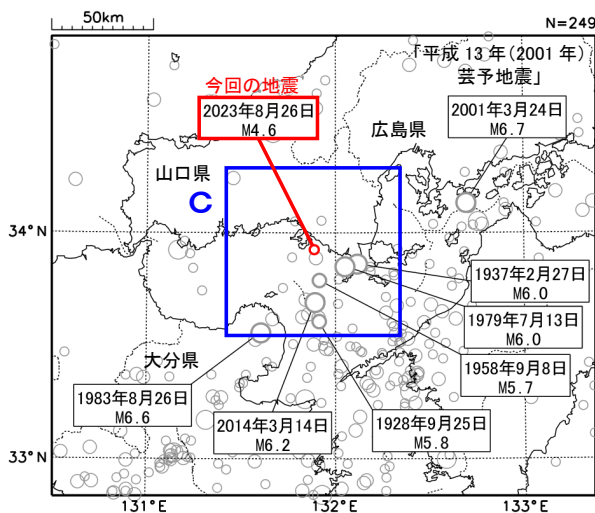


領域 b 内の M-T 図及び回数積算図

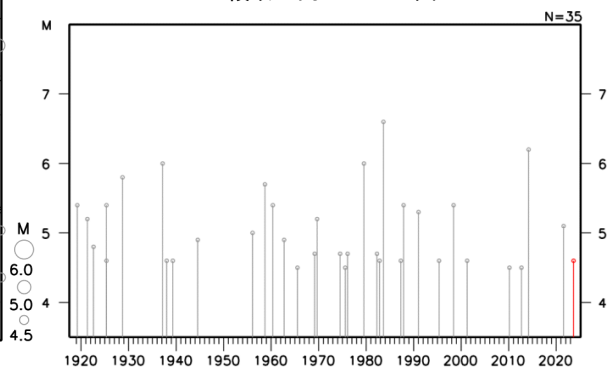


震央分布図

(1919 年 1 月 1 日～2023 年 8 月 31 日、  
深さ 0～120km、 $M \geq 4.5$ )  
2023 年 8 月の地震を赤色○で表示  
今回の地震と「平成 13 年 (2001 年) 芸予地震」と  
領域 c 内の M5.5 以上の地震に吹き出しを付加



領域 c 内の M-T 図



第 3 図 2023 年 8 月 26 日の周防灘の地震

Fig. 3 The earthquake in the Suonada sea on August 26, 2023.