

2 - 2 東北地方の上下変動

Vertical Movements in Tohoku District

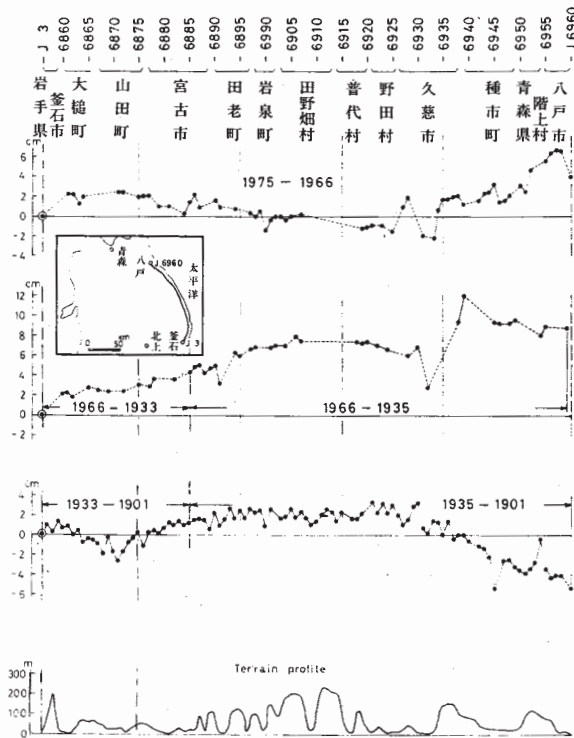
国土地理院測地部
Geodetic Division, Geographical Survey Institute

東北地方の上下変動については1974, 75年の一等水準測量結果にもとづき, 路線毎に逐次報告を行ってきたが, 今回は釜石~八戸~むつ~野辺地間について報告する。

第1図では八戸が釜石に比較して相対的に数センチ隆起の傾向にあるが東北地方の内陸部から見れば路線全域に亘って沈降である。(会報第15巻東北地方の傾斜変動図参照)

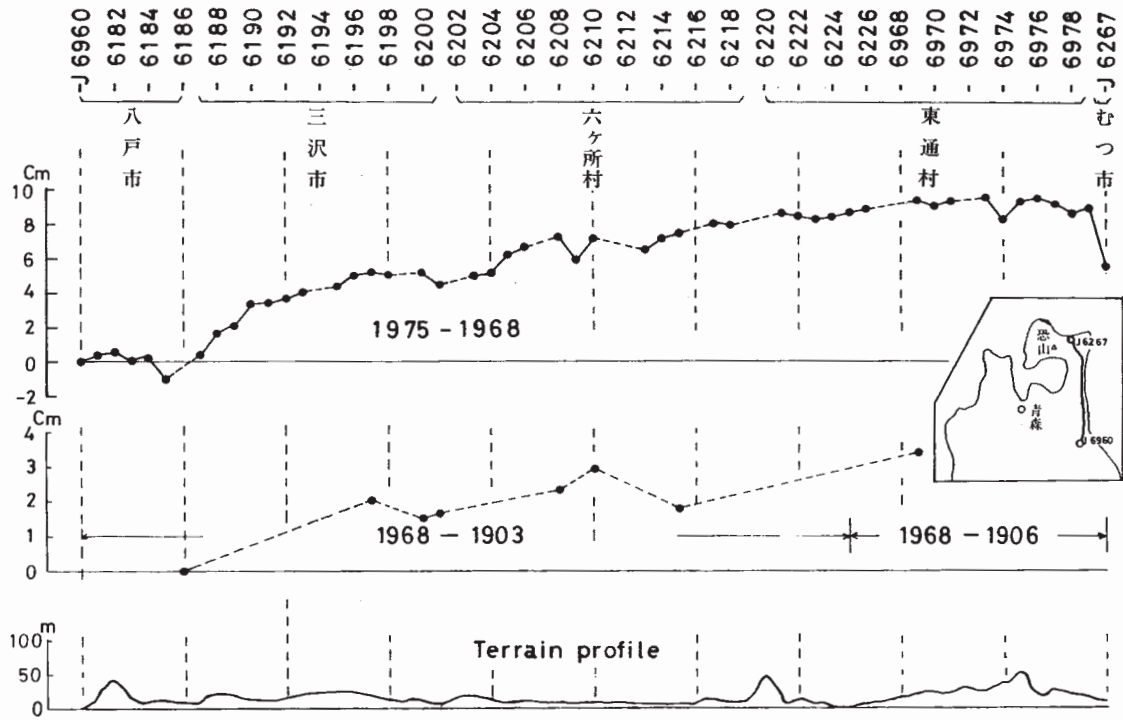
第2図, 第3図では, むつが八戸, 野辺地に比較して隆起しているが前述のように三陸沿岸沈降の現象と併せ考えれば特に有意の変動とは認めがたい。

なお, 1974, 75年測量による東北地方(仙台以北)の上下変動については会報第15巻に総合的な傾斜変動図で報告済みなので参照されたい。



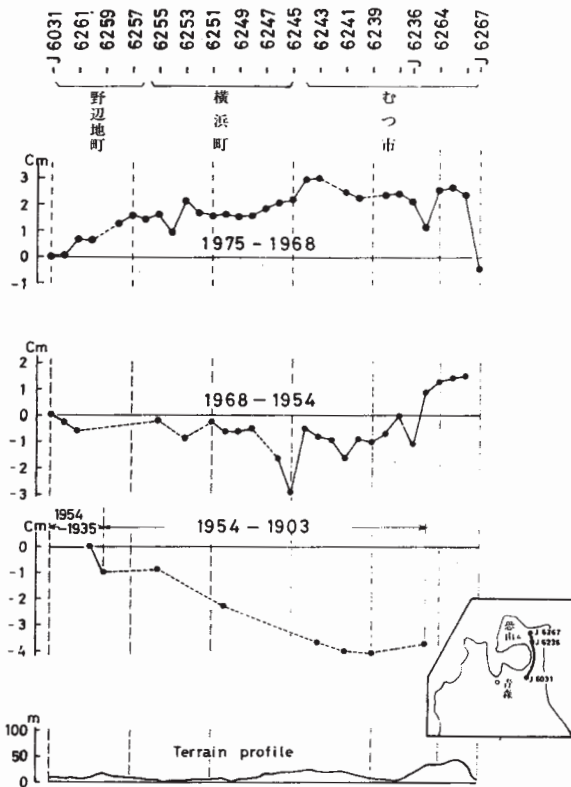
第1図 釜石, 八戸間の上下変動

Fig. 1 Vertical movements between Kamaishi and Hachinohe



第2図 八戸、むつ間の上下変動

Fig. 2 Vertical movements between Hachinoe and Mutsu



第3図 野辺地、むつ間の上下変動

Fig. 3 Vertical movements between Noheji and Mutsu.