

5 - 1 中国地方東部のブーゲー異常

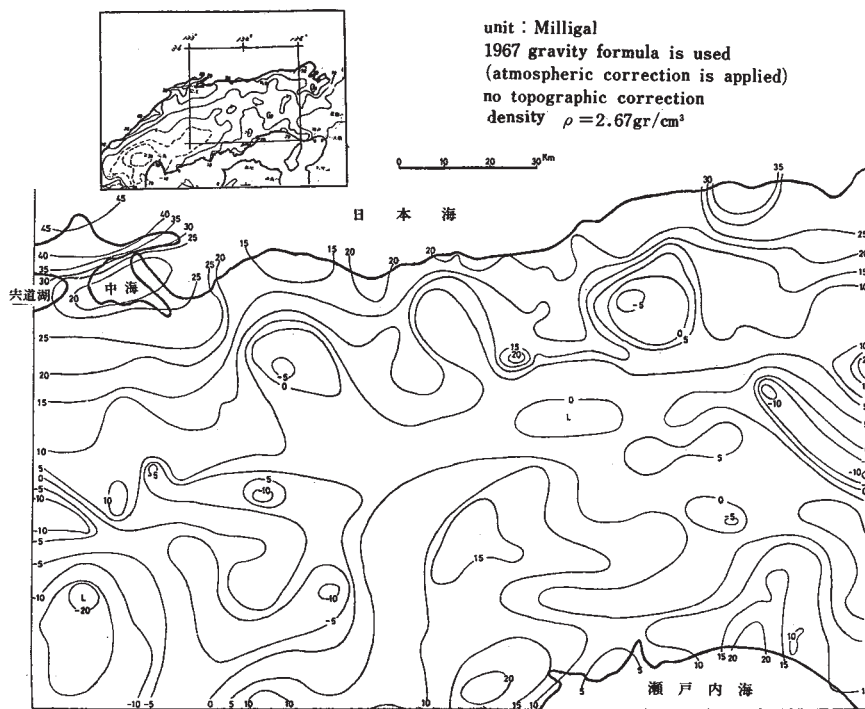
Distribution of Bouguer Anomalies in the Eastern Part of the Chugoku District

国土地理院測地部
Geodetic Department, Geographical Survey Institute

宍道付近に多小の地殻隆起が認められたのに関連し島根県東部の地殻変動調査が実施された。¹⁾この機会に中国東部のブーゲー異常図を作製したので報告する。測定点は主として水準路線にそうもので山間部は一部の三角点を利用しただけでまばらであり、かつ結果には地形補正を補していない。それで今回の図は詳しい議論の対象とはならないが、それでも中海・宍道湖より日本海側へかけて重力異常が20ミリガルより45ミリガルへと増加している事実は注目される。中国地方東部のあらこちに重力異常の眼玉が存在するが、これは大部分が山頂に重力点が孤立して存在していることから生じた見かけのものである。

参 考 文 献

- 1) 国土地理院, 島根県東部の地殻変動, 連絡会報, 19 (1978), 138 - 141.



第1図 中国地方東部のブーゲー異常 (単位ミリガル)

Fig. 1 Distribution of Bouguer anomalies in the eastern part of the Chugoku District (Unit : mgal).