

6 - 5 1980年12月12日の日向灘の地震

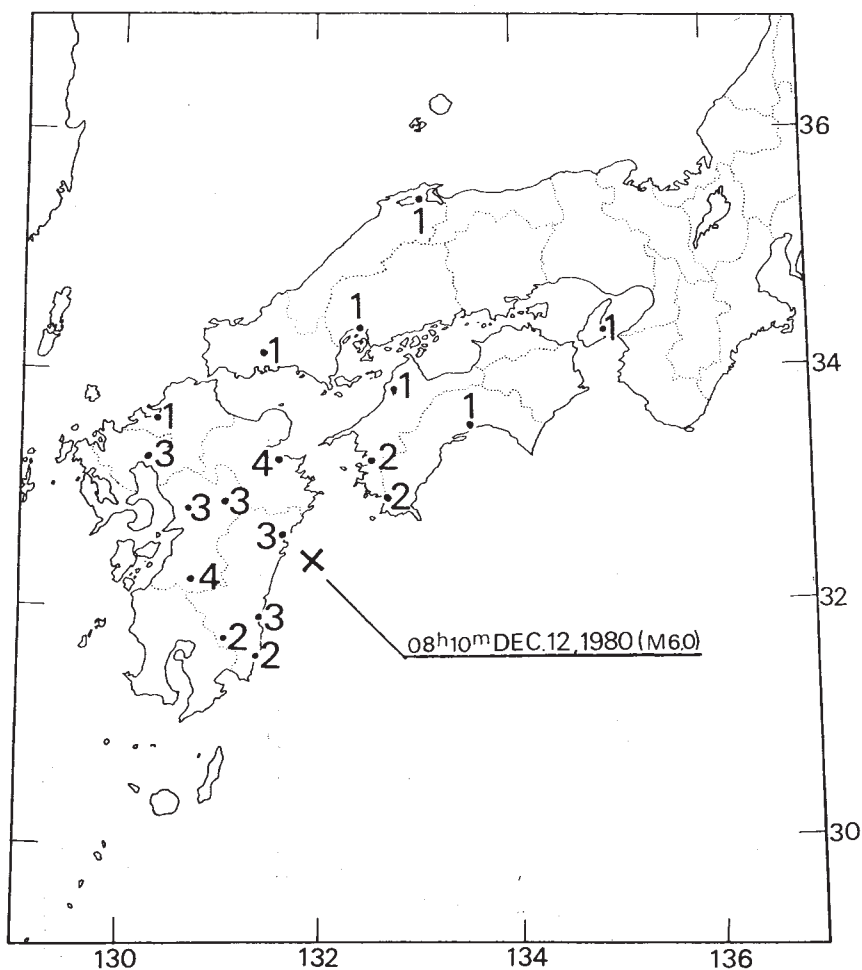
The Earthquake of Hyuganada, December 12, 1980

気象庁地震課 地震予知情報室

OIEP, Seismological Division, Japan Meteorological Agency

12日08時10分に日向灘にマグニチュード6.0の地震が起った(震源時08時10分02.1秒, 東経131度55分, 北緯32度23分, 深さ40Km)。第1図に示すとおり大分と人吉で震度4であったのはじめ九州一円, 四国西部および中国地方の一部で有感であった。

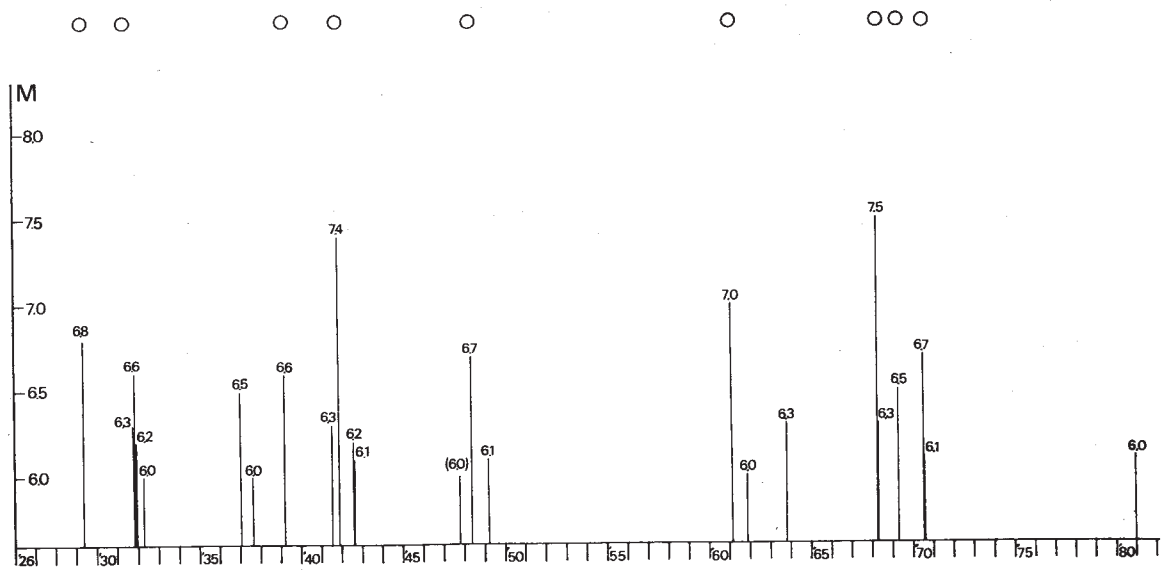
第2図に1926年以後日向灘に起ったマグニチュード6以上の地震を, 第3図にはその震央位置を示してある。この地域では, マグニチュード約6.5以上の地震で被害が発生している。



第1図 1980年12月12日08時10分の日向灘の地震の震度分布

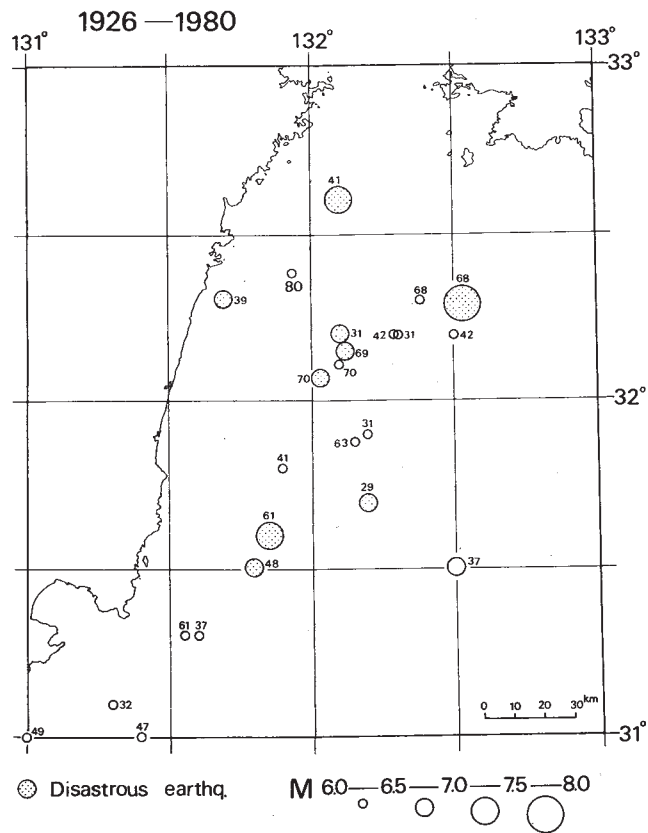
Fig. 1 Distribution of seismic intensities for the earthquake of Hyuganada, December 12, 1980.

○ Disastrous earthq.



第2図 1926年から1980年までに日向灘に起った $M \geq 6.0$ の地震

Fig. 2 Earthquakes with magnitude greater than 6.0, occurred in Hyuganada, from 1926 to 1980.



第3図 第2図に示した地震の震央分布

Fig. 3 Distribution of epicenters of earthquakes shown in Fig. 2.