

## 7 - 5 地震予知研究計画にもとづく地磁気永年変化精密観測

(1982年10月～12月および1983年1月～3月)

**Precise Observation of Geomagnetic Secular Variation under the Project of Earthquake Prediction Research, October - December, 1982 and January - March, 1983**

地震予知研究計画・地磁気研究グループ  
Geomagnetic Research Group on Earthquake Prediction

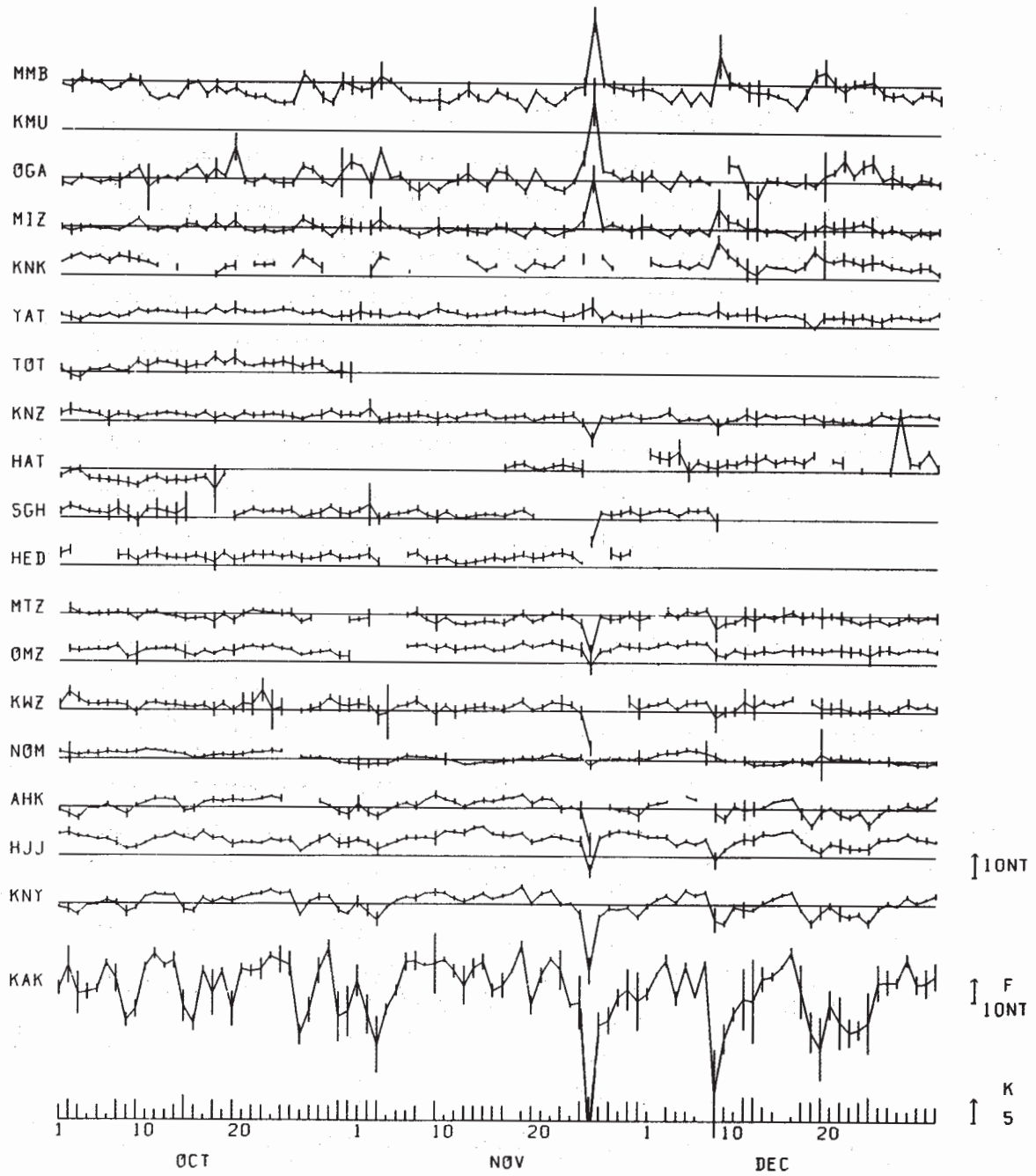
1982年10月～12月および1983年1月～3月の観測結果をまとめて報告する。

第1図および第2図は柿岡を基準とする各測点の全磁力夜間値差の日平均値および標準偏差(男鹿・金華山は5個, 他は15個平均)を示したものである。各図の下段に, 対応する時間の柿岡における全磁力変化およびK-指数が示してある。

10月から12月にかけて初島(HAT)において月平均値で約9nTに及ぶ全磁力値差の増大がみられる。この期間欠測が多く断定は困難であるが, 人為的原因によるものではない可能性がある。伊豆群発地震との関連については東大地震研で調査中である。

# DIFFERENCE IN TOTAL FORCE

OCT - DEC, 1982.

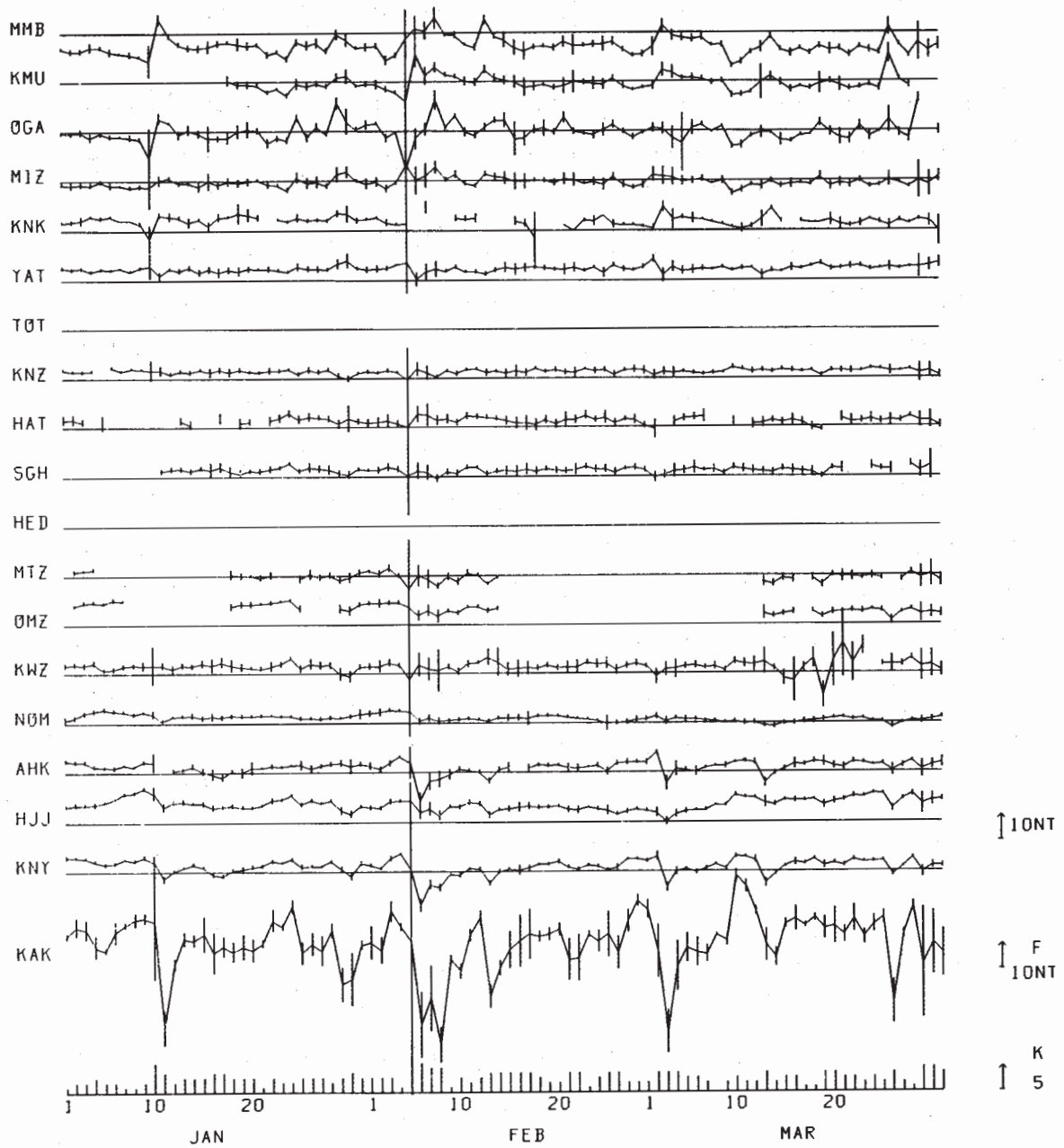


第1図 柿岡に対する各観測点の全磁力夜間値差の変化, 1982年1月~3月

Fig. 1 Day-to-day change of the difference of nighttime total-force intensity at each station from that at Kakioka, for the period from October to December, 1982.

# DIFFERENCE IN TOTAL FORCE

JAN - MAR . 1983 .



第 2 図 柿岡に対する各観測点の全磁力夜間値差の変化, 1983 年 1 月 ~ 3 月

Fig. 2 Day-to-day change of the differences of nighttime total-force intensity at each station from that at Kakioka, for the period from January to March, 1983.